

# 税の申告は 正しくお早め！

おしらせ

市・県民税、国民健康保険税の申告は市役所へ  
所得税、消費税の申告は税務署へ

今年も市・県民税、国民健康保険税の申告の時期になりました。この申告は、税額を正しく算出するための基礎となりますので、必ず申告してください。

申告の期間は、2月16日(水)から3月15日(火)までです。

## 市・県民税

平成17年1月1日現在、敦賀市に住所がある方で、昨年1年間に何らかの所得があった方は申告が必要です。

ただし、次の方は申告をする必要はありません。

- ・ 一力所からの給与と所得のみで、勤務先から市役所に「給与支払報告書」が提出されている方
- ・ 公的年金のみで、各種控除を受けなくても税金のかわらない方
- ・ 所得が全くない方でも、国民

健康保険に加入している方、国民年金保険料の免除・児童手当の支給等を受けられる方は申告が必要となります。

## 国民健康保険税

国民健康保険に加入している方で、所得がない方、障害年金や遺族年金等の非課税所得のみの方も申告が必要です。申告をすることによって、

高額療養費などの自己負担限度額が低くなる場合があります。

国民健康保険税の軽減を受けられることがあります。

## 申告に必要なもの

- ・ 印鑑
- ・ 源泉徴収票や給与明細書
- ・ 帳簿や必要経費の領収書
- ・ 国民健康保険税・介護保険料・国民年金保険料・小規模企業共済・生命保険料・損害保険料などの領収書または支

## 敦賀税務署 確定申告 自分で書いてお早め！

税務署では、確定申告で不明な点についてのワンポイントアドバイスを行っています。

また、自宅で24時間確定申告書の作成ができるよう、自書申告のための環境整備に努めています。

## インターネットの利用

金沢国税局ホームページ (<http://www.kanazawa.na.go.jp/>)の「確定申告書作成コーナー」を利用すると、簡単に確定申告書が作成できます。また、作成した申告書等はカラープリンタで印刷し、押印の上、添付書類とともに送付等で提出していただけます。電子申告・納税システムではありませんので、ご注意ください。

## 確定申告相談・各種説明会のお知らせ

税務署では「自書申告」を推進するため、「確定申告書」や「収支内訳書」の作成説明会などを北陸税理士会敦賀支部の協力を得て開催します。

### ◆税理士会による無料申告相談

対象者	所得税の確定申告書および収支内訳書等の作成が必要な方
とき	2月23日(水) 9時～12時・13時～16時 24日(木) //
ところ	西公民館

### ◆住宅借入金等特別控除の申告説明会

対象者	平成16年中に住宅を取得された方で、「住宅借入金等特別控除」の申告をされる方			
とき	2月2日(水) 9時30分～11時30分	2月3日(木) 13時30分～15時30分	2月3日(木) 9時30分～11時30分 13時30分～15時30分	2月4日(金) 9時30分～11時30分
金融機関	敦賀信用金庫	北陸銀行	福井銀行	北陸労働金庫
ところ	あいあいプラザ			

※当日は「源泉徴収票」など所得の計算できる書類、「社会保険料」、「生命保険料」など所得控除の計算できる書類や、計算機、ペン、印鑑を用意してください。

払証明書  
医療費の領収書やレシート、保険などで補てんされた金額の分かるもの など

### ※所得証明について

不申告の場合は、所得証明の申請をされても証明できません。ご注意ください。

問合せ 課税課市税係・保険税係 ☎22・8106

### 市・県民税、国民健康保険税の申告相談受付日程

会場	月日	時間
農協東浦支店	2月16日(水)	9時～16時 13時30分～16時
横浜公会堂	2月17日(木)	9時～11時30分
杵見公会堂		13時30分～16時
東浦体育館 (東浦公民館仮事務所)	2月18日(金)	9時～16時
農協東郷支店 葉原小学校		
農協粟野支店	2月18日(金)・21日(月) 3月4日(金)・7日(月)	9時～16時
赤崎小学校	2月21日(月)	9時～11時30分
常宮小学校 愛発公民館	2月22日(火)	
農協敦賀支店	2月22日(火) 3月1日(火)～3日(木)	9時～16時
農協中郷支店	2月23日(水)	
中郷公民館 粟野公民館	2月24日(木)・25日(金)	
農協本店	3月4日(金)～15日(火) (土・日曜日は除く)	
市役所	3月1日(火)～15日(火) (土・日曜日は除く)	



「確定申告の手引き」の利用  
「確定申告の手引き」には、申告書の記載例や申告書の書き方(計算方法など)が分かりやすく記載されており、書き込み式の計算欄を利用することで簡単に確定申告書を作成することができます。

金沢国税局ホームページからダウンロードできます。

タックスアンサーホームページ (<http://www.taxanser.na.go.jp/>)による利用(携帯電話からも接続可能)

電話・FAXによる利用  
知りたい項目のコード番号を調べた上、お電話ください。  
☎0776・24・7766

コード表は税務署または市役所にあります。

【申告書は送付等でお早め！】  
申告書は送付等で早めに提出してください。

また、提出前には次の点などについて、再確認をお願いします。  
・申告もれとなつている所得はないですか？  
・控除対象とならない方を扶養(配偶者)控除に含めていませんか？  
・計算誤りはないですか？

・控除対象となる配偶者に「配偶者特別控除」を適用していませんか？(平成16年分から配偶者特別控除は改正されています)  
・書類の提出もれや添付もれはないですか？  
・押印はされていますか？  
正しい申告が期限内に行われなかった場合には、修正申告をしていただくことになり、不足の税金だけでなく、加算税や延滞税を納めていただく場合がありますので、ご注意ください。

### ◆申告と納税の期限

所得税 3月15日(火)  
消費税および地方消費税 3月31日(木)

### ◆納税は口座振替で！

口座振替を利用すると左記の日に口座から振替納付されます。  
所得税 4月19日(火)  
消費税および地方消費税 4月26日(火)

### 【還付申告書の提出について】

還付申告書の提出は、1月から受け付けています。  
問合せ 敦賀税務署個人課税部門 ☎22・9267

催し

特別展  
「京都画壇 岸派の展開」

岸派は岸駒を始祖とする画派で、江戸中・後期から明治にかけて御所・大名・社寺などの絵画御用に応じて活躍しました。

今回の展示では、岸派歴代の画人たちの優れた作品を紹介し、

今回の展示では、岸派歴代の画人たちの優れた作品を紹介し、

とき 2月22日(火)～3月21日(月)  
10時～17時  
(入館は16時30分まで)

休館日 特別展期間中は休館しません。  
ところ 市立博物館  
入館料 一般 200円、  
高校生・小中学生 50円  
問合せ 市立博物館 ☎25・7033

第49回 市民かるた大会

とき 1月30日(日) 9時～  
ところ 市立図書館  
競技方法 市内にお住まい、またはお勤めの小学1・2年生から一般(中学生以上)までを5つのクラスに分け、A級とB級(初心者を対象)のトーナメント

ボランティアセミナー

ボランティア活動の魅力・悩み・自己責任など、講師の体験談や意見交換を交えながらボランティア活動について考えてみませんか。  
とき 2月19日(土)  
13時30分～15時

ところ 国際交流嶺南センター  
講師 日本国際ボランティアセンタースタッフ  
定員 30人  
参加費 無料  
事前の申し込みが必要です。  
問合せ・申込先 国際交流嶺南センター ☎21・3455

子ども

子どもの栄養相談

離乳食や栄養に関する悩みや心配ごとなどについて、栄養士が相談に応じます。

とき 2月17日(木)  
13時30分～15時30分  
ところ 子育て総合支援センター  
問合せ 子育て総合支援センター ☎22・0147

おしらせ

戦を行います。  
申込み 小・中学生は1月23日(日)までに申し込みください。一般は当日会場で受け付けます。  
問合せ・申込先 生涯学習センター ☎25・8318

講座・教室

ITスキルアップ講座

EXCEL2000の中級講座を開催します。  
とき 2月コース 2月24日(木)・25日(金)  
3月コース 3月26日(土)・27日(日)  
いずれも13時～17時  
どちらも内容は同じです。  
ところ 市立図書館  
対象 パソコンボランティアを目指す方またはIT講習会を受講された方で、さらにEXCELについて深く学びたい方(ただし、いずれも県内にお住まいの方が対象です)  
定員 20人(応募多数の場合は抽選)  
受講料 無料(ただし、テキスト代が別に必要です)  
申込み 往復はがきに住所氏名

生涯学習講座

初級シニア対策講座  
とき 1月29日～3月26日  
毎週土曜日 9時～12時  
内容 シニア受験のためのノウハウを徹底指導するオムニバス講座  
講師 シニア有資格者  
定員 15人(高校生以上)  
受講料 20,000円  
高校生、前回受講者は半額  
申込締切 1月25日(火)  
やってみよう。パワーポイントでこんなこと!  
とき 2月8日(火)、15日(火)、22日(火) 19時～21時  
2月10日(木) 17日(木)  
24日(木) 19時～21時  
内容 パワーポイントの工夫&裏技の活用で、ちょっと進んだプレゼン資料を作成との内容は同じです。

敦賀市民歴史講座

越前・敦賀における水戸浪士  
とき 2月26日(土) 14時～  
講師 「日本海作家」編集委員 上坂紀夫氏  
ところ 市立図書館  
定員 100人(当日先着順)  
問合せ 気比史学会(糀谷) ☎22・3632

すくすく健康相談

身長・体重の計測を行うほか、健康に関する心配ごとなどについて保健師が相談に応じます。  
とき 2月25日(金)  
9時～12時、13時～16時  
ところ 子育て総合支援センター  
相談を希望される方は、母子健康手帳を持参してください。  
問合せ 子育て総合支援センター ☎22・0147

あそびのひろば  
～赤ちゃんとお遊ぼう～

とき 2月8日(火)  
13時30分～14時30分  
ところ 子育て総合支援センター  
内容 親子の触れ合い遊びの紹介、赤ちゃんとの関わり方についての話し合い  
対象 未就園児(0・1歳児)の親子20組  
申込み 1月24日(月) 8時30分

楽しく子育てしませんか!

お子さんと楽しく遊んだり、子育てについて一緒に話をしてみませんか。各園では季節にあわせた内容を用意して、皆さんのお越しをお待ちしています。一緒に子育てを楽しみましょう。

子育て総合支援センター

ところ	とき	内容	対象
黒河保育園 ☎22-1147	2月22日(火) 10時～11時	先輩ママとの座談会(子育てと絵本)	未就園児の親子 10組
松原保育園 ☎22-0854	2月2日(水) 9時30分～11時	保育園児と一緒に遊ぶ	未就園児の親子 4組
東浦保育園 ☎28-1611	2月8日(火) 10時～11時	保育園児と人形劇を見る	未就園児の親子 10組
栗野保育園 ☎25-0320	2月8日(火) 10時～11時	簡単なおもちゃを作って遊ぶ、育児相談	未就園児の親子 10組
松原保育園 ☎22-0854	2月9日(水) 9時30分～11時	保育園児と一緒に遊ぶ	未就園児の親子 4組
金山保育園 ☎22-2191	2月10日(木) 9時50分～11時30分	同年齢の子どもと一緒に遊ぶ	未就園児の親子 10組
東郷保育園 ☎25-4761	2月10日(木) 10時～11時	同年齢の子どもと一緒に遊ぶ	未就園児の親子 10組
晴明保育園 ☎22-1460	2月10日(木) 10時～11時	親子触れ合い遊び(スライドを観る、手作りおやつ)	未就園児の親子 15組
さみどり保育園 ☎22-1000	2月15日(火) 10時～11時	作って遊ぼう(親子で絵合わせを作った後、一緒に遊ぶ)	未就園児(2歳児)の親子 15組
榊林保育園 ☎25-7540	2月15日(火) 10時～11時30分	保育園児とごっこ遊びをする	未就園児の親子 15組
松原保育園 ☎22-0854	2月16日(水) 9時30分～11時	保育園児と一緒に遊ぶ	未就園児の親子 4組
三島保育園 ☎25-4813	2月17日(木) 10時～11時30分	保育園ってどんなところ?	未就園児(0・1・2歳児)の親子 10組
つくしんぼ保育園 ☎25-8547	2月17日(木) 10時～11時	保育園児と一緒にリズム運動をする	未就園児の親子 15組



ら電話で受け付けます。  
問合せ・申込先 子育て総合支援センター ☎22・0147

※ 電話での申し込みが必要です。  
※ 持ち物など詳しいことは各保育園に問い合わせください。  
※ 開放日の変更等がありますので、事前に各保育園に問い合わせください。

おしらせ

### 介護保険料を払っている方、介護保険を利用されている方、身体介護を受けている方の確定申告について

#### 【社会保険料控除の対象】

(申告には介護保険料の支払額がわかるものが必要)  
平成16年中に支払った介護保険料が社会保険料控除となります。領収証書を紛失された場合は、納付済額簡易証明を発行します。

年金で天引きされている方は、公的年金等の源泉徴収票に介護保険料額が明記してありますのでご利用ください。

#### 【医療費控除の対象】

- (申告には利用料負担額・購入費の領収書が必要)
- ▶在宅サービス利用者  
医療系サービス  
訪問看護、訪問リハビリテーション・通所リハビリテーション、短期入所療養介護、居宅療養管理指導その他の在宅サービス(の医療系サービスと併せて次のサービスを利用していると該当)  
訪問介護、訪問入浴介護、通所介護、短期入所生活介護
  - ▶介護保険施設利用者  
特別養護老人ホーム・老人保健施設・療養型医療施設の介護費用(施設の種類により対象費用が異なります)
  - ▶おむつの費用(介護用品支給券での補助分は除く)  
ねたきり老人などのおむつの費用については、医師が発行した「おむつ使用証明書」(1年目)、2年目以降は市の発行する証明書が必要

#### 【障害者控除の対象】

- (申告には市の認定書が必要)
- 身体障害者手帳等の交付を受けていない方でも、市の認定を受けて障害者控除を受けることができます。
- 対象となる要件は、65歳以上の要介護認定1以上を受けている方で、障害の程度が次に該当するもの
- ▶精神上の障害により日常生活に支障をきたすような症状、行動や意思疎通の困難さが見られる方
  - ▶身体上に支障があり、身体障害者手帳の交付基準に準ずる方
  - ▶6カ月以上臥床し、食事・排便等の日常生活に支障のある方(ねたきりの方)

問合せ 長寿福祉課 ☎22-8180

## 福祉

### 補聴器・車いす等の相談

とき 2月25日(金)  
受付 13時～14時  
ところ あいあいプラザ  
内容 補聴器・車いす交付判定等の相談および業者による簡単な修理を受け付けます。車いす判定希望の方

方は、2月18日(金)までに申し込みください。なお、車いすについては、介護保険の認定を受けている方は福祉用具貸与のご利用が優先となります。

持参するもの 印鑑・健康保険証(身体障害者手帳および現在使用している補聴器があれば持参してください)

問合せ・申込先 福祉保険課  
☎22-8123

### 成分献血

とき 2月8日(火) 10時～16時  
ところ 市役所駐車場  
定員 20人(予約制)  
申込み 2月4日(金)までに福祉保険課日赤係へ  
☎22-8123  
検査、採血におよそ1時間かかります。

### 街頭献血

2月8日(火) 10時～16時  
(13時～14時は休みです)  
市役所

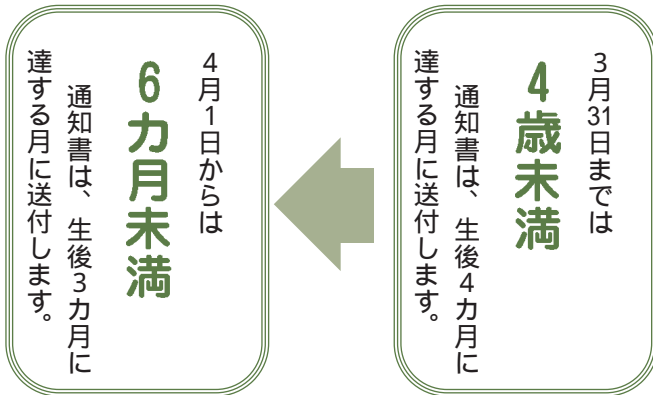


### 結核予防接種(BCG)を無料で受けられる年齢が変更になります

4月1日から、結核予防接種(BCG)を無料で受けることができる対象年齢が、現在の4歳未満から6カ月未満に変更になります。4月1日に生後6カ月以上のお子さんは、有料での接種となりますので、ご注意ください。

予防接種を受けるためには通知書が必要ですので、忘れずにお持ちください。

#### BCGを無料で受けられる年齢



問合せ 健康管理センター  
☎25-5311

## スポーツ

### スポーツレベルアップのためのメンタルトレーニングセミナー

とき 2月2日～2月23日  
毎週水曜日 19時～21時  
ところ 総合運動公園体育館

内容 総論 総合運動公園体育館  
自律訓練法  
イメージトレーニングと集中カトレーニング  
勝利を呼ぶ心の準備 など  
動きやすい服装でお越しください。

筆記用具を持参してください。

講師 応用スポーツ・教育心理研究所 勝木豊成氏

定員 50人  
対象 スポーツ指導者、スポーツ選手(中学生以上)、心のトレーニングに興味のある方

参加料 無料  
申込み 1月28日(金)までに申し込みください。(当日参加も可)

問合せ・申込先 スポーツ振興課  
☎22-8155

### スポーツリーダーセミナー

とき 2月27日(日) 9時30分～12時  
ところ 総合運動公園体育館  
内容 試合に備えるメンタルコンディショニング  
運動ができる服装でお越しください。

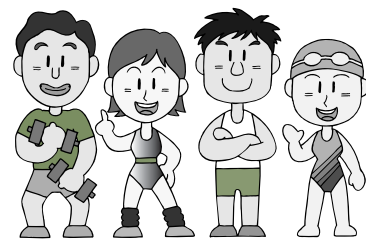
筆記用具を持参してください。

講師 応用スポーツ・教育心理研究所 勝木豊成氏

定員 50人  
対象 スポーツの指導者および興味のある方

参加料 無料  
申込み 2月20日(日)までに申し込みください。

問合せ・申込先 スポーツ振興課  
☎22-8155



その他

みんなで守ろう文化財

1月26日は文化財防火デー

昭和24年1月26日に法隆寺金堂壁画が焼損しました。これを機に文化財保護法が制定され、昭和30年から1月26日を「文化財防火デー」と定め、この日を中心に全国的に文化財防火運動が展開されています。

敦賀にも数多くの貴重な文化財があり、これらを次の世代に守り伝えていくため、「文化財火災防衛訓練」を実施します。

とき 1月23日(日) 9時30分～  
ところ 大蔵寺(敦賀市大蔵)  
問合せ 文化課 ☎22・8153

納税のお知らせ

市県民税 (第4期)  
国民健康保険税 (第7期)

納期限 1月31日(月)

おしらせ

年金相談の時間を延長します

福井社会保険事務局敦賀事務所では、毎週月曜日に受付時間を19時まで延長して年金相談を行っています。(1月31日、2月28日は除く。月曜日が休日の場合は翌火曜日に振り替えて実施)

なお、1月からは毎週月曜日の時間延長に加え、左記の日程で福井社会保険事務局敦賀事務所を閉庁し、8時30分から16時30分まで年金相談を実施する予定です。(4月からの日程は未定)

1月22日(土)  
2月19日(土)・20日(日)  
3月12日(土)・13日(日)

福井社会保険事務局敦賀事務所  
問合せ  
市民課年金係 ☎22・8120  
☎23・3666



2月の市民ギャラリー

〈敦賀墨雲会〉

「風景」 くまかべ あいけつ 日下部愛月  
「風景」 たんのとうか 壇野清華

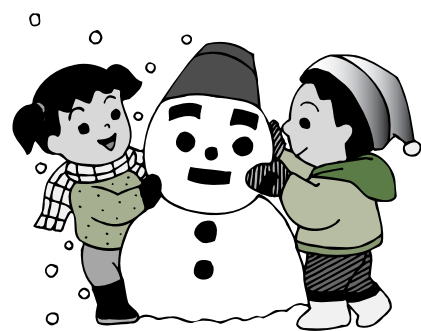
2月1日(火)~28日(月) 市役所市民ホール

相談ごと

Table with columns: 項目, 月日, 時間, 場所. Lists various consultation services like consumption life, taxes, marriage, etc.

の相談は、国民の祝日・振替休日は休みとなります。

一人で悩まず相談しましょう  
職場で受けたセクシュアルハラスメントについての相談窓口  
働く女性の皆さん  
「上司に性的関係を迫られ、断つたら退職勧奨を受けた」  
「勤務中にたびたび体を触ってくる同僚がいて、会社に行くのがつらい」  
「会社にセクシユアルハラスメントの相談をしたが、何の対応もしてもらえない」  
などの悩みはありませんか。  
福井労働局雇用均等室では、働く女性からの職場におけるセクシユアルハラスメントに関する相談を受け付けています。  
深刻な精神的苦痛を受けている方には、専門知識を持つカウンセラーが相談に対応することもできます。  
まずは気軽にお電話ください。  
相談は無料で、相談内容についての秘密は厳守します。  
受付時間 8時30分~17時  
(土・日、祝日を除く)  
相談方法 電話または面談  
問合せ 福井労働局雇用均等室  
☎0776・22・3947



敬吊塔

謹んでお悔やみ申し上げます。  
12月1日~12月28日 (敬称略)

- 松島2 上塚 豊(72) 山 泉 寺川 正一(65)  
泉ヶ丘 丸田 友之(74) 高 野 平山 直久(84)  
堂 前田 きく(96) 松原町 岸 きぬ糸(85)  
本町1 藤野 ミナ(98) 五 幡 磯本 典次(72)  
櫛川2 濱野 清(84) 井 川 竹内孝三郎(87)  
長 谷 荒井美津枝(75) 櫛 川 松本 俊治(73)  
御 名 井口 虎雄(78) 昭和1 谷 崎 優(69)  
相生町 南部 廣美(50) 杉 箒 高山 正雄(79)  
杉 津 辻 一郎(80) 川 北 寺腰 菊枝(72)  
津内2 中野 禮治(75) 松原町 田口 忠治(60)  
白銀町 市橋 直美(58) 昭和1 北村 あさ(83)  
鋳物師 尾鳥 寅蔵(78) 天筒町 平岡 昌穂(69)  
松葉町 山田 光栄(90) 神楽2 田中 徹(49)  
昭和2 中本きみ糸(86) 疋 田 布谷 喜代(89)  
昭和2 宮本 順子(67) 公文名 三谷 豊子(90)  
櫛 川 川田 三郎(88) 野 坂 上田 正治(89)  
木 崎 田邊 導(75) 野 坂 田中 國治(92)  
大比田 中村志げを(79) 関 西村 明(83)  
曙 町 今大地しづ子(86) 松栄町 小西 一至(73)  
泉ヶ丘 丹後くにえ(95) 和久野 高田 悦子(40)  
疋 田 松山 ツユ(88) 松原町 松下 彦治(88)  
神楽1 笠原 栄子(92) 新松島 縄間 計一(78)  
若葉3 岸本しげの(72)

休日急患診療

- 内科・小児科・歯科  
休日急患センター (中央2 専25-5311)  
産 科  
市立敦賀病院 (三島1 専22-3611)  
外科系医  
1月16日 和久野医院(和久野 専22-3080)  
1月23日 せきクリニック(御名 専21-2000)  
1月30日 山本整形外科医院(三島3 専23-5477)  
2月6日 神谷整形外科医院(清水2 専22-4874)  
2月11日 はぎはら整形外科クリニック(木崎 専20-0811)  
2月13日 和久野医院(和久野 専22-3080)  
2月20日 林 病 院(木崎 専22-0953)  
2月27日 加藤胃腸科医院(新松島 専25-6888)  
\*いずれも診療時間は9時~12時、13時~17時です。  
受診の際は必ず健康保険証および内服中の薬がある場合は内服薬または薬剤名を書いた紙等を持参してください。  
\*外科系医は都合により変更する場合がありますので、あらかじめ電話で確認してください。

図書館だより

- アニメ世界昔ばなし  
とき 2月5日(土) 14時~  
おはなしとかみしばいの会  
とき 2月19日(土) 14時~  
おはなしポケット  
とき 2月26日(土) 14時~



- 2月の休館日  
◆ 毎週月曜日  
◆ 17日(資料整理日)  
◆ 20日(第3日曜日)

※ 毎週金曜日は20時まで開館しています。

問合せ 市立図書館 ☎22-1868

# 2月 休日急患診療・健康・相談 目次カレンダー

日	月	火	水	木	金	土
		1	2 心配ごと相談 法律相談 人権相談 パソコン相談 メンタルトレーニング セミナー 9・16・23日 (P14)	3 消費生活相談 1歳6カ月児健診 受付 13:00~13:30	4 育児ランド 9:00~12:00 13:00~16:00	5 アニメ世界昔ばなし (P16)
6 神谷整形外科医院 ☎22-4874	7	8 エンゼルセミナー 13:30 あそびのひろば (P13) 街頭献血・成分献血 (P15)	9 心配ごと相談 行政相談 知的障害者福祉相談 3歳児健診 受付 13:00~13:45	10 1歳6カ月児健診 受付 13:00~13:30	11 建国記念の日 はぎはら整形外科 クリニック ☎20-0811	12 パソコン相談
13 和久野医院 ☎22-3080	14	15 結婚・婦人相談 ママパパセミナー (体験コース) 13:30	16 心配ごと相談 法律相談 人権相談 パソコン相談 税の申告 ~3月15日(P10)	17 消費生活相談 3歳児健診 受付 13:00~13:45 子どもの栄養相談 (P13)	18 離乳食セミナー 13:30	19 ボランティアセミナー (P13) 年金相談時間延長 ~20日(P16) おはなしとかみしばいの会 (P16)
20 林病院 ☎22-0953	21	22 結婚・婦人相談 市立博物館特別展 ~3月21日(P12)	23 心配ごと相談 行政相談 年金相談 歯の健康セミナー 13:30	24 ITスキルアップ講座 ~25日(P12)	25 すくすく健康相談 (P13) 補聴器・車いす等の 相談(P15)	26 パソコン相談 敦賀市民歴史講座 (P12) おはなしポケット (P16)
27 加藤胃腸科医院 ☎25-6888	28 高齢者等住宅改善相談 チャレンジ21 (P14) スポーツリーダー セミナー(P14)	7カ月児すくすく相談 受付 9:30~10:00 13:00~13:30	<div style="border: 1px solid red; padding: 5px;"> <p><b>【休日急患診療】</b></p> <ul style="list-style-type: none"> <li>●外科系 → 赤字表記の医療機関</li> <li>●内科・小児科・歯科 → 休日急患センター ☎25-5311</li> <li>●産科 → 市立敦賀病院 ☎22-3611</li> </ul> <p>詳しくは16ページをご覧ください。</p> </div>			
<div style="border: 1px solid green; padding: 5px;"> <p><b>【健康】</b></p> <ul style="list-style-type: none"> <li>●濃い緑字 → いずれも会場、問合せは 健康管理センター ☎25-5311</li> </ul> <p>※母子健康手帳を持参してください。</p> </div>		<div style="border: 1px solid purple; padding: 5px;"> <p><b>【相談】</b> 上記相談の他に、 介護・介護保険相談は第1、第3土曜日を除く毎日、 学校教育相談・いじめ110番・育児電話相談は毎週月 ~金曜日、家庭教育相談は毎週火~日曜日、女性相談 は毎週火・木・金・土曜日 に開催しています。詳しくは17ページをご覧ください。</p> </div>				

行事の詳細は（ ）内のページをご覧ください。上記カレンダーは1月4日現在のものです。今後の行事等は行政チャンネルでお知らせします。

**広報つるが** 平成17年2月号  
756 平成17年1月11日発行  
発行：敦賀市 編集：企画部広報広聴課  
〒914-8501 敦賀市中央町2丁目1-1  
☎0770-22-8112 ☎0770-22-8174  
電子メール kouhou@ton21.ne.jp  
印刷：若越印刷株式会社

**敦賀市の広報**  
広報つるが 毎月第2火曜日発行  
行政チャンネル(RCN4チャンネル)  
毎日6時~24時放映(週3回入替)  
ホームページ <http://www.ton21.ne.jp/>

皆さん、明けましておめでとうございます。昨年は国内外で自然災害が多発し、暗いニュースが多かったように感じますが、逆に今年はきつと明るいニュースが多いはず、と楽観しています。個人的には何かと先の悪いスタートを切ってしまいましたが、(N)ふるさと敦賀伝承料理の講習会で、にしんずし作りを取材してきました。小さい頃は苦手だったにしんずしが、今では大好物です。食べてばかりの私ですが、今度は作れるように講習会に参加してみようかな。皆さんもいかがですか？(A)

今月の表紙「原在中筆」菊二鶏図 部分」満開の菊花を背景に、野辺で遊ぶ親子の鶏が華麗に描かれています。また、上質の岩絵具がふんだんに使用されていることから、その彩色は200年経った現在でも鮮やかな発色を保っています。本図は、2月20日(日)まで市立博物館で展示しています。