



自転車から離れるときは

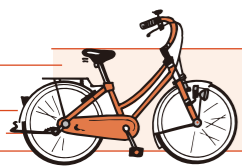
ダブルロック!!

(二重)

『スーパーでの買い物から帰ろうとしたら**自転車がない!**』
『駅、公共施設に置いてあった**自転車がない!**』

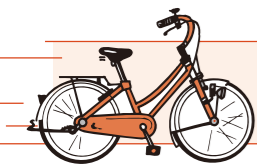
こんな思いをしたことはありませんか?

大切な自転車を盗まれないためにも、必ずダブル（二重）ロックを心掛けましょう。



自転車盗難が多発しています

福井県内での自転車盗難は毎年約 1,500 件発生しており、今年も9月末現在で 1,120 件（前年比+ 17 件）発生しています。市内においても、今年の発生件数は 90 件（前年比 +23 件）と多発しています。



1カ所ロックでは危険です

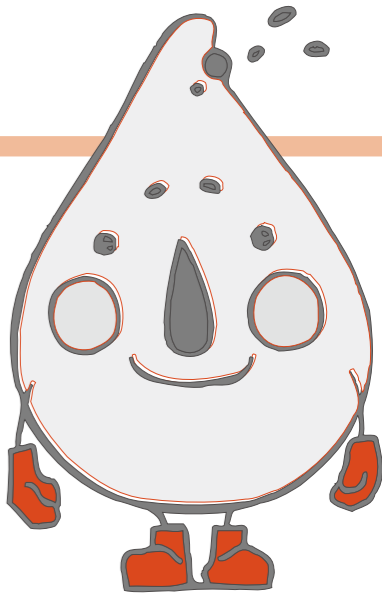
自転車の盗難被害の約 6 割は無施錠ですが、鍵をかけていたとしても、それを壊されて自転車をとられてしまうことがあります。1カ所ロックでは不十分ですので、備え付けの鍵以外にも補助鍵をかける「ダブルロック」をすることが重要です。短時間でも、必ずダブルロックをする習慣をつけましょう。

ダブルロック
で安全・安心



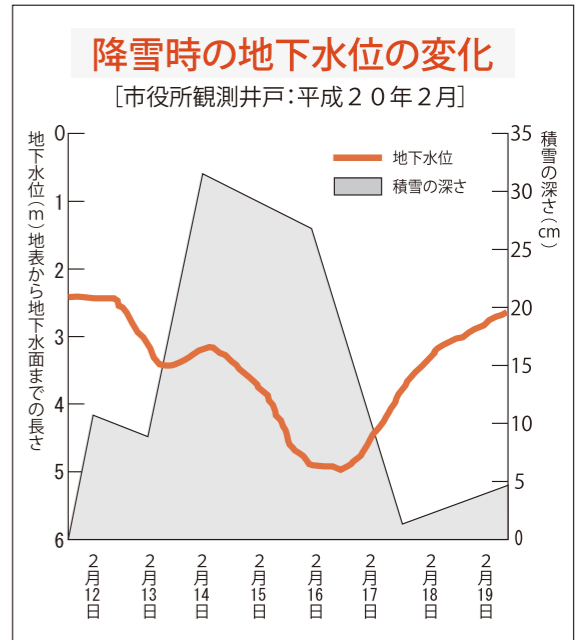
問合せ 生活安全課 ☎22-8115

節水にご協力を



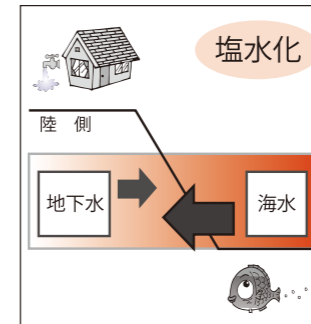
雪が降ると、地下水がピンチ!

雪が降ると、各家庭で大量の水を融雪に使います。敦賀市の場合、この水はほとんど地下水から汲み上げられるので、水位が極端に減少します。右のグラフを見れば分かるように、雪が降れば降るほど、敦賀の地下水位はどんどん下がっていきます。



地下水が減ると「塩水化」に!

地下水が減り続けると、海の水が地下水側に入り込む「塩水化」を引き起こすおそれが出てきます。塩水化が起こると、水を飲むことができない、農作物に被害が出る、工業用水に適さなくなるなど、生活に直結する事態が発生します。



地下水を守るためには・・・

私たちの生活に欠かせない地下水を守るためには、一人ひとりの取り組みが大切です。特に冬季は、各家庭で融雪水をなるべく使わないことを心掛けてください。

また、右図のように、普段から炊事やお風呂、手洗いなどで節水し、地下水にもお財布にも優しい取り組みを実践しましょう。

目指せ! 節水の達人

毎日の生活を振り返ってみよう

- シャワーを使わないときは止める
- 家族が続けてお風呂に入る
- お風呂の残り湯を洗濯に使う
- お風呂の残り湯をトイレの洗浄水に使う
- 野菜、食器はため洗いをする
- 味噌汁は食べる分だけ作る
- トイレで大小切替レバーを使う
- 歯みがきをするときはコップを使う
- 顔を洗うときは洗面器を使う
- 洗車をするときは、バケツを使う

8個以上 チェックが付けばあなたは「節水の達人」です!



問合せ 環境課 ☎22-8121