

かんきょうコンクール作品募集

今年も、地球温暖化やゴミ問題等の環境問題に対する意識を高めるため、環境に関する作品を募集します。

- ▶募集区分 かへ新聞、ポスター、標語
- ▶応募資格 市内在住・在学・在勤の方
- ▶応募方法 送付または持参
- ▶表彰 各区分ごとに最優秀賞1人、優秀賞5人ほか
- ▶副賞 最優秀賞 図書券 3,000円分
優秀賞 図書券 2,000円分
- ▶応募締切 9月8日(水)
- ▶その他 応募作品の著作権は敦賀市に帰属します。

※詳細は敦賀市ホームページまたは環境課までお問い合わせください。

クリーンアップふくい大作戦

多くの市民の皆さんの参加をお願いします。

- ▶開催日 6月6日(日)
- ▶集合場所 気比の松原(花城海岸)
- ▶集合時間 9:00(小雨決行)

※中止の場合は、テレホンサービスでお知らせします(☎21-9991、当日7時30分～)

太陽光発電導入促進事業費補助金

地球温暖化防止の手段として、太陽光などの新エネルギーの活用が期待されています。敦賀市でも住宅用太陽光発電設備の普及促進のため、住宅用太陽光発電システムの設置に関する費用の一部を補助します。

- ▶補助金額
国：70,000円/kW
(10kW未満のシステム対象)
県：36,000円/kW(上限4kW)
市：12,000円/kW(上限4kW)

光化学スモッグに注意

春から夏にかけて光化学スモッグが発生しやすくなります。市では光化学スモッグ注意報が発令された場合、RCNの防災放送チャンネル、市の広報車などを通じて、市民の皆さんに情報をお知らせします。

- ▶注意報が発令されたら…
 - ・屋外での運動や作業を避ける
 - ・目やのどに痛みを感じたらすぐに室内に入る
- ▶こんな症状が出たら…
 - ・目がチカチカするときは目を洗う
 - ・のどの痛みを感じたらうがいをする
 - ・洗眼やうがいをしても良くならないときは医師の診断を受ける

アイドリングストップ

10分間のアイドリングをやめると
ガソリン約**0.13ℓ**節約



待ち合わせや荷物の積み下ろしなど、車を停めるときは、エンジンを切ってアイドリングをやめましょう！

道の確認はしっかり

迷わずに10分早く目的地に着くと
ガソリン約**0.66ℓ**節約



地図やカーナビなどを使って、行き先や走行ルートをあらかじめ確認しておきましょう。また、道路交通情報をチェックして渋滞を避ければ、ガソリンも時間も節約できます。

いらない荷物は積まない

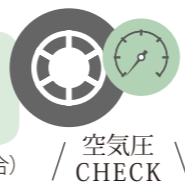
100kgの荷物を降ろすと
ガソリン約**0.1ℓ**節約



ガソリン 30ℓは、22kgの重さになります。遠出をしないときは、ガソリンを満タンにしないのも省エネです。

タイヤの空気圧は大丈夫？

正しい空気圧で1時間ドライブすると
ガソリン約**0.17ℓ**節約

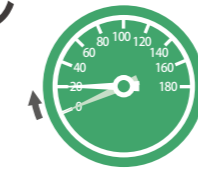


(空気圧が適正値より0.5kg/cm²不足した場合) 空気圧CHECK
タイヤの空気圧が不足していると、燃費が悪くなってしまいます。また、安全のためにも定期的に点検をしましょう！

※ガソリンの節約量は、燃費15km/ℓの車が60km/時で走行した場合を想定し算定しています。

ふんわりアクセル

1時間のドライブで
ガソリン約**0.4ℓ**節約



いつもより少しだけ緩やかに発進(最初の5秒で時速20kmが目安)。時間に余裕を持って、ゆったりとした気分で運転しましょう。

なるべく一定速度で

1時間のドライブで
ガソリン約**0.26ℓ**節約



車間距離を詰めたり、速度にムラのある走り方をしたりすると燃費も悪くなります。交通の状況に応じて、できるだけ速度変化の少ない安全運転を！

早めのアクセルオフ

1時間のドライブで
ガソリン約**0.08ℓ**節約



停止位置が分かったら、早めにアクセルから足を離して減速！ エンジンブレーキを利用すれば、ガソリンは使いません。坂道を下るときなどもエンジンブレーキを活用しましょう。

エアコンは控えめに

1時間のドライブで
ガソリン約**0.55ℓ**節約



(外気温25℃でエアコンを切った場合)
状況に応じて、こまめに温度や風量の調整をしましょう。特に夏場は設定温度を下げすぎないようにするのがポイント！

みんなにやさしいエコドライブ

私たちの生活の「足」に注目！
1世帯当たりの自動車保有台数が約1.8台で全国1位の福井県。車は私たちの生活になくてはならないものです。しかし同時に、地球温暖化の原因となる二酸化炭素をたくさん排出しています。そこで皆さん、毎日の運転の仕方を少しだけ見直してみませんか？ ちょっとした心がけで、いつものドライブが環境にやさしいものになりますよ。しかも、ガソリン代まで節約できる嬉しいおまけ付き。今日から「エコドライブ」を始めてみませんか？

ガソリンを1ℓ消費したときに排出されるCO₂は、およそ2.32kg。これは1本の杉の木が約2カ月間で吸収するCO₂の量と同じ！