

## メーター検針にご協力ください!



水道メーターは、皆さんの水道使用量を確認する大切な機器です。2カ月に1回、検針員がメーター検針を行っています。検針をスムーズに行えるよう、皆様のご協力をお願いします。

- メーターボックスの周りには、自転車などの物を置かないでください。
- メーターボックス近くで犬などを飼わないようにしましょう。
- 家の増改築などでメーターボックスが床下や屋内になるときは、「敦賀市水道指定工事店」に依頼し、屋外の見やすい場所に移してください。



水道メーター

「検針できませんでした」という紙が入っていたんだけど…



検針に伺ってもよい日時などを、上下水道課分室(☎22-8143)までご連絡ください。

暮らしに欠かせない大切な水だから、みんなこれらのことを覚えておいてね!



## 給水装置の修繕・点検は「敦賀市水道指定工事店」に!

(敦賀市指定給水装置工事事業者)



水が止まらない! どうしよう

そんなときはあわてずに敦賀市水道指定工事店に相談しましょう!

### 事前に確認

- ①指定工事店
- ②見積り料金
- ③工事内容

指定工事店だと安心だね!

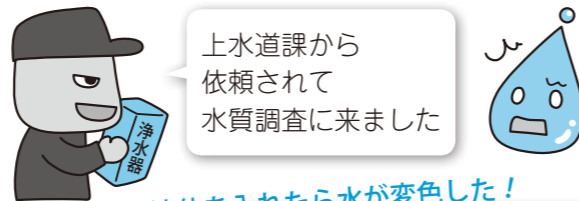


修理完了

詳しくは…

敦賀市 水道指定工事店

## 悪質商法に気をつけて!



上水道課から依頼されて水質調査に来ました

液体を入れたら水が変色した!

こんな水を飲んでいると体に害が……この浄水器を取り付けば安心ですよ

**NO!**



水道水には、安全性を確保するために塩素が入っています。変色するのは消毒用の塩素と反応したためで、安全な水です。

水道に関する事で皆さんのところに訪問があった場合は、身分証明書などを提示してもらい、不審に感じたときは上水道課や生活安全課にご相談ください!

問合せ 上水道課 ☎22-8144

# 暮らしをもっと快適に! 水道のおはなし

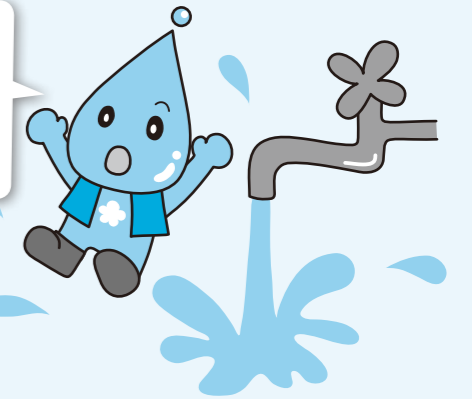


みんなのお家で毎日の料理や洗濯、トイレなどいろんなことに使われている水道。実は、知っておいてほしいことがいっぱいあるんだ!

知ってる? 水道マメ知識

みんなのお家では1日に1人平均300ℓの水道水が使われているんだよ!

敦賀の水はとってもおいしくて、しかも料金は福井県内で一番安いんだ!(家庭用13mmで、2カ月20㎡使用の場合)

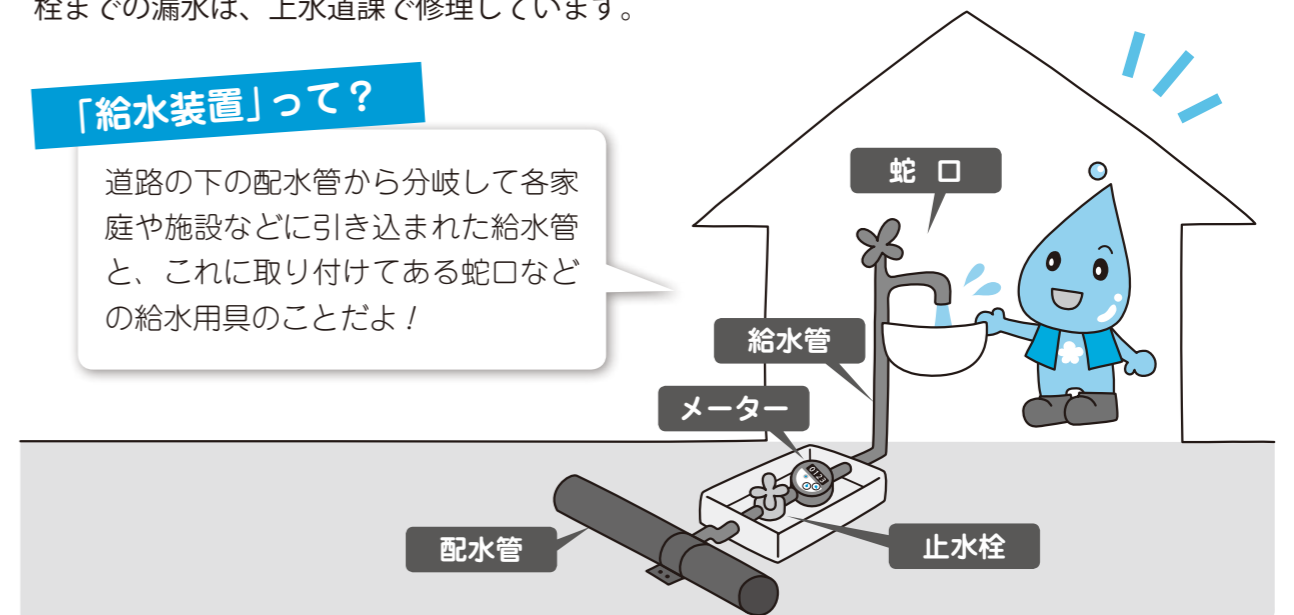


## ご家庭の水道(給水装置)は皆さんの財産です!

給水装置のうち、水道メーターは上水道課の財産ですが、配水管から分岐した、メーター以外の給水装置は皆さんの財産です。この部分の新設、改築、修繕、撤去などは皆さんのご負担になります。日ごろから点検・管理を心がけましょう。ただし、配水管から最初の止水栓までの漏水は、上水道課で修理しています。

### 「給水装置」って?

道路の下の配水管から分岐して各家庭や施設などに引き込まれた給水管と、これに取り付けてある蛇口などの給水用具のことだよ!





# コミュニティバスに乗ろう!

大きく変わって利用しやすくなった  
2路線を紹介します! (○印はバス停)



## 中郷・木崎線

こんなときに便利!

- お子さんの通学に
- 買い物に

## 金山線

こんなときに便利!

- 病院への通院に
- 買い物に

## 金山エリア

## 「私の時刻表」作ります!

乗り換えがあると、バスのダイヤを探すのは大変です。お電話いただければ、最短ルートと運賃をカードにしてお渡しします(無料)。

〈問合せ・申込先 生活安全課 ☎22-8232〉

便利  
です!

## 乗り継ぎは1回無料です

コミュニティバスは、1回に限り他の路線に乗り継ぎができます。離れた地域の方でも、200円で目的の停留所まで行くことができます。乗継のバス停で降車される際、運転手にお申し出ください。乗継券をお渡しします。

## 昨年度 市内バス路線が新しくなりました

市内を走るバスについては、以前から循環路線の所要時間が長いことや、地域間で料金に差があることなど、たくさんのご意見がありました。また、バス利用者が年々減少していることで、民間路線バスの運行路線・便数の減少の恐れなどがあったため、バス路線の再編を行い、平成21年12月1日から試験運行を開始しました。

### 再編のポイント

- ① 民間路線バスと旧コミュニティバスを統合し、市内全線をコミュニティバスに
- ② 運行路線の見直し

## 試験運行開始から6カ月が経過して

▶ 年間乗車人数は減少しています。

【旧バス】36万7千人 → 【新バス】32万6千人(年間換算)

▶ 乗込み調査を行っています。

- 【調査結果】
- 病院、市役所などの公共施設、大型店、市営住宅前のバス停での乗降が多い
  - 朝の通勤時間以外は、ほとんど乗客がいない便がある など

また、「運行路線を変えてほしい」「便数を増やしてほしい」などの、さまざまなご要望をいただいています。



バスは、利用する人が多いほど、路線や便の増加などにもつながり、皆さんにとってますます便利なものになっていきます。また、バスに乗ることで、地球温暖化の防止や渋滞の減少などにもなります。大切な交通手段の1つであるバスを守るためにも、お出かけなどのときは皆さんぜひバスを使いましょう!

旧 コミュニティバス	民間路線バス (福井鉄道バス)
● 市街地循環線	● 東浦線
● 粟野線	● トンネル温泉線
● 中郷線	● 金山線
● 東郷線	● 松原線
● 愛発線	● 常宮線

統合

## 新コミュニティバス

- |          |             |
|----------|-------------|
| ① 東浦線    | ⑧ 西福寺線      |
| ② 常宮線    | ⑨ 中郷・木崎線    |
| ③ 市街地循環線 | ⑩ 山・公文名線    |
| ④ 中央線    | ⑪ 野坂・ひばりヶ丘線 |
| ⑤ 金山線    | ⑫ 温泉線       |
| ⑥ 松原線    | ⑬ 東郷線       |
| ⑦ 海岸線    | ⑭ 愛発線       |

試験運行は平成23年4月30日まで行います。運行路線や利用状況などを調査し、市民の皆さんがより利用しやすいコミュニティバスを目指します。

## お知らせ

## 夏期路線変更

7月17日(土)～8月17日(火)

夏期の「松原公園中通り」などの一方通行規制に伴い、コミュニティバス「市街地循環線」と「海岸線」の路線を変更しますので、ご注意ください!

※発着時刻は、「三楽旅館向かい側」が「こどもの国」と同じ、「旧営林署前」が「松原公園」と同じです。

※期間中はバスが遅れることがあります。ご迷惑をおかけしますが、ご理解ください。

