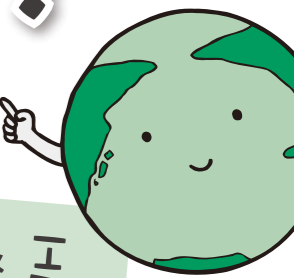


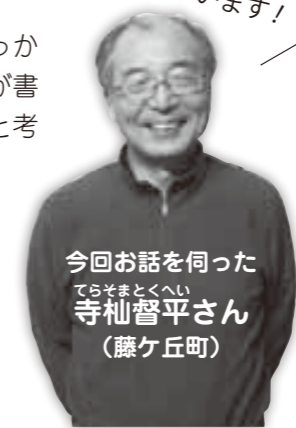
始めよう!

エコ生活



エコ生活に
取り組み
お宅を
紹介します

エコ生活を
楽しんで
います!



今回お話を伺った
寺杉智平さん
(藤ヶ丘町)

Q きっかけは?

A 前に読んだ環境問題に関する本がきっかけです。オゾン層の破壊による問題が書かれていて、自分にもできることはないかと考えるようになりました。

7年前に家を新築しましたが、できるだけ環境にやさしい家を作ろうと、いくつか工夫をしました。

Q どんな工夫をしましたか?

A 家の中の空気を循環させて、室温を一定に保つため、できるだけ部屋の仕切りをなくしました。冬は間伐材を燃料にしたペレットストーブをたき、室温を20℃に保って生活しています。

また、屋根に天窗をつけたことで、室内が明るくなり、空気の循環にも役立っています。夏に1階の窓と天窗を開けておくと、下から上に空気の流れが生まれるので、熱気がこもらず暑さが和らぎますよ。

空気の入出口となる窓には、アサガオで緑のカーテンを設置して、室内に入る空気が少しでも涼しくなるようにしています。去年の夏はとても暑かったですが、取り組みのおかげもあって、クーラーを一度も使わずに過ごすことができました。



ECO 夏は緑のカーテンで室内への熱の侵入をブロック。カーテンの設置によって、室内で体を感じる暑さを2~3℃下げる効果があるとされています

ECO 部屋の仕切りをなくし、空気が循環するようにしています



Q 省エネ設備を設置して、経済的によくなったことはありますか?

A 太陽光で発電し、家で使わずに余った電気は電力会社に買い取ってもらっています。

また、雨水をためるタンクを庭に設置して、庭の花の水やりに利用しています。水道水ではもったいない水やりも、雨水なら気にすることなくいっぱい使うことができます。



ECO 雨水貯留タンクを設置。花の水やりなどに使用し、水道代を節約しています

もちろん、設備の設置には費用がかかりますが、補助金などを利用したので、負担を減らすことができました。

Q 省エネ設備を取り入れて変わったことは?

A 一番は、環境への意識が高まったことと、生活の楽しみが1つ増えたことです。

例えば、屋根に太陽光発電パネルを設置してから、毎日の発電量を記録することが日課になりました。今では電気、灯油、ガソリン、水道使用量などを「我が家のうちエコ」という表を作って管理しています。すると、家族も自然と取り組みに興味を持つようになり、今ではみんなでエコ談義をするようになりました。



ECO 太陽光による発電状況を確認するモニターの横には、手作りの記録表が。1日の発電量を表に書き込んでいきます

エコ生活を無理なく楽しんで実践している寺杉さん。皆さんも、まずは簡単なことから始めてみませんか。1人ひとりの小さな取り組みの積み重ねが、子どもたちに豊かな環境を残すことにつながります。6月の環境月間をきっかけに、あなたの生活に合ったエコ生活を実践してみませんか。



エコ生活を支援する補助金制度があります!

●太陽光発電設備設置に対する補助金

住宅用太陽光発電システムの設置に関する費用の一部を補助します。

補助金額 国:48,000円/kW(10kW未満のシステム対象)

県:36,000円/kW(上限4kW)

市:12,000円/kW(上限4kW)

※国・県・市の補助金を重複して受けることができます。

問合せ 環境課 ☎22-8121

●雨水貯留施設設置補助金

補助金額 設置に要した費用の2分の1(上限額75,000円)

補助要件 不要になった浄化槽を改造するか、新たに雨水貯留施設を設置する場合(地上型貯留施設にあつては容量が200リットル以上のもの)

問合せ 下水道課 ☎22-8145

●生ゴミ処理容器購入補助金

補助金額 コンポストまたはEM容器購入費用の3分の1(上限額3,000円)

補助要件 コンポスト等の設置場所を確保し、花壇、畑等での自家処理が可能な方

問合せ 清掃センター ☎21-1153

詳しくは各担当課までお問い合わせください!

クリーンアップふくい大作戦

気比の松原で清掃を行います。

とき 6月5日(日) 9:00~(小雨決行)

ところ 気比の松原(花城海岸集合)

※中止の場合は、当日7:30からテレホンサービス(☎21-9991)でお知らせします。

問合せ 環境課

☎22-8121



多くの市民の皆さんの参加をお願いします!

集団健診・集団がん検診 日程表

【平成23年6月～8月分】

実施日	ところ	受付時間	健診	がん検診				歯ッピー検診*
				肺・結核	胃	子宮	乳	
6月	2(木) 松原公民館	13:00~14:30	●	●				
	9(木) 粟野公民館	9:00~10:30	●	●				
		13:00~14:00			●	●		
	14(火) 沓見公会堂	13:00~13:30	●	●				
		櫛川会館	14:20~14:50	●	●			
	17(金) きらめきみなと館	9:00~10:30	●	●				
		13:00~14:00			●	●		
22(水) 東郷公民館	9:00~10:30	●	●					
	13:00~14:00			●	●			
23(木) 健康管理センター	13:00~14:30 ※子宮13:00~14:00	●	●			●	●	
28(火) 中郷公民館	9:00~10:30	●	●					
	13:00~14:00			●	●			
7月	2(土) 粟野公民館	9:00~10:30	●	●				
		13:00~14:00			●	●		
	11(月) 健康管理センター	☀️ 8:00~ 9:30	●	●				
		13:00~14:00			●	●		
	14(木) 健康管理センター	13:00~14:30 ※子宮13:00~14:00	●	●			●	●
	15(金) ブラザ萬象	9:00~10:30	●	●				
		13:00~14:00			●	●		
20(水) 健康管理センター	13:00~14:30	●	●					
	🌙 18:00~19:30	●	●					
27(水) 粟野公民館	☀️ 8:00~ 9:30	●	●					
	13:00~14:00			●	●			
8月	22(月) 健康管理センター	☀️ 8:00~ 9:30	●	●				
		13:00~14:00			●	●		●

*歯ッピー検診：歯周疾患検診と歯科保健指導、19歳以上、無料、予約不要、検診時間は13:10~14:30
 ●大腸がん検診：各会場で容器を配布（6月1日～平成24年2月29日まで）
 ●肝炎ウイルス検診：健診会場でのみ実施（40歳以上でこれまで検査を受けたことのない方、700円）
 ●非課税世帯の方は、事前の申請により、全ての健診・がん検診が無料となります。

▶ 9月以降の集団健診・がん検診の日程については、広報つるが9月号でお知らせします◀

健診（特定健診・後期高齢者健診）、がん検診は指定医療機関での個別受診もできます！

対象者に届く案内通知で、指定医療機関についてお知らせします。案内を確認し、受診してください。★料金は、集団健診・がん検診と同じです！

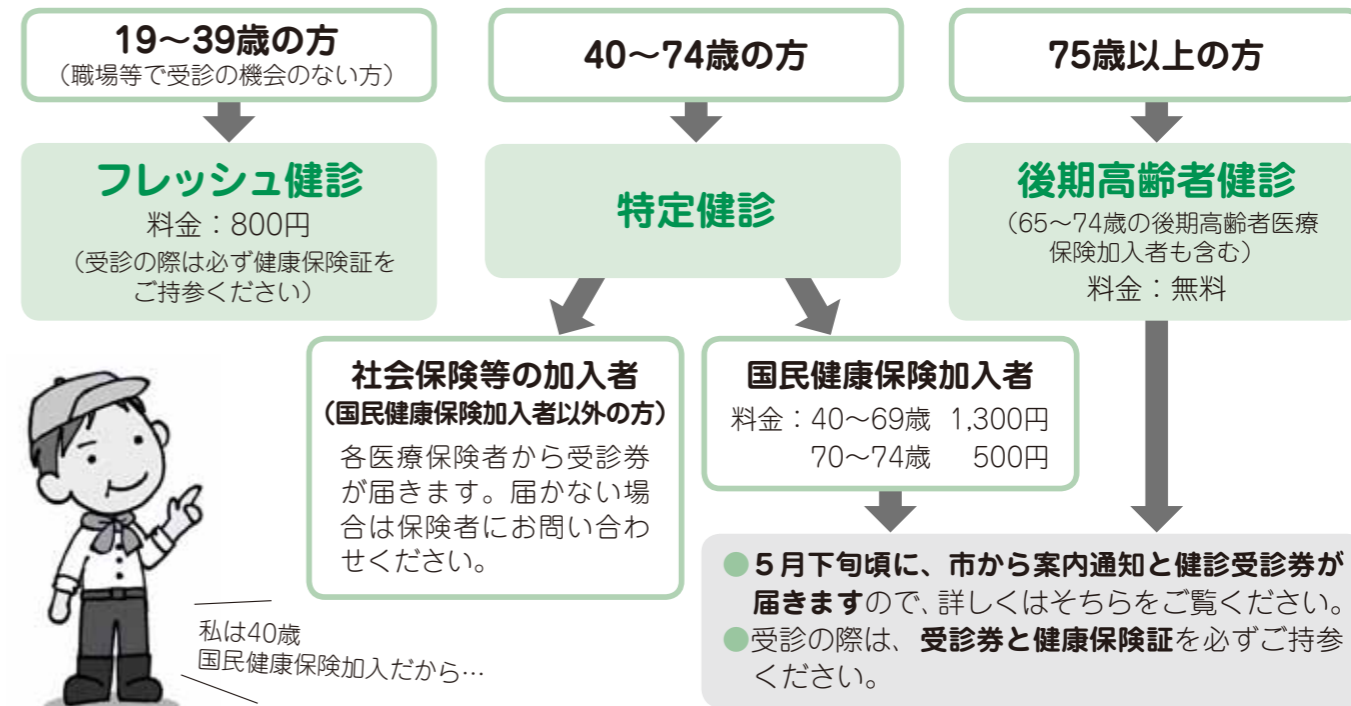


必ず受けよう！ 健診・がん検診

「いつまでも健康で暮らしたい…」それは誰もが願うことです。明るく穏やかな毎日を病気から守るために、年に一度は必ず健康チェックをしましょう！

健康診査を受けるには…

健診内容：身体計測・尿検査・血液検査等
 日時・申込方法：日程表から都合のよい日を選んで、健康管理センター（☎25-5311）までお申し込みください。



がん検診を受けるには…

対象者の方には、市から5月下旬頃にがん検診受診券が届きます。左ページの日程表から都合のよい日を選んで、健康管理センター（☎25-5311）までお申し込みください。受診の際は、がん検診受診券を必ずご持参ください。

肺がん・結核検診 ●胸部レントゲン ●40歳以上：500円	胃がん検診 ●胃透視 ●40歳以上：1,000円	大腸がん検診 ●便潜血反応検査(検便) ●40歳以上：500円
子宮がん検診 ●子宮頸部(入口)の細胞診 ●20歳以上の女性：1,000円	乳がん検診 ●視触診・マンモグラフィー ●40歳以上の女性(昨年度受診していない方)：1,000円	●70歳以上：無料 ●前立腺がん検診：健診会場(左ページの日程表)のみで実施します。(50歳以上男性：500円)