

40歳からの予防が大切!

●実施日 ●早朝検診 ☞骨密度測定あり  
【平成24年6月～7月分】

## 集団健診・集団がん検診 日程表

実施日	ところ	受付時間	健診	がん検診				歯ッピー検診*
				肺・結核	胃	子宮	乳	
6月	7(木)	松原公民館	13:00~14:30	●	●			
	8(金)	沓見公会堂	13:00~13:30	●	●			
		櫛川会館	14:20~14:50	●	●			
	16(土)	健康管理センター	☀8:00~ 9:30		●	●		
			13:00~14:00				●	●
	18(月)	健康管理センター	13:00~14:00 *健診・子宮がん検診は39歳以下限定。託児あり...定員30人	●			●	●
	22(金)	栗野公民館	9:00~10:30	●	●	●		
13:00~14:00					●	●		
28(木)	きらめきみなと館	9:00~10:30	●	●	●			
		13:00~14:00			●	●		
30(土)	栗野公民館	9:00~10:30	●	●	●			
		13:00~14:00			●	●		
7月	5(木)	健康管理センター	13:00~14:00 *健診・子宮がん検診は39歳以下限定。託児あり...定員30人	●			●	●
	6(金)	プラザ萬象	9:00~10:30	● ☞	●	●		
			13:00~14:00			●	●	
	13(金)	中郷公民館	9:00~10:30	●	●	●		
			13:00~14:00			●	●	
	23(月)	健康管理センター	☀8:00~ 9:30		●	●		
			13:00~14:00			●	●	●
27(金)	東郷公民館	9:00~10:30	●	●	●			
		13:00~14:00			●	●		

- \*歯ッピー検診：歯周疾患健診と歯科保健指導、19歳以上、無料、予約不要、検診時間は13:10~14:30
- 大腸がん検診：各会場および健康管理センターで受診券と引き換えに容器を配布（6月1日～平成25年2月28日まで）
- 肝炎ウイルス検診：健診会場でのみ実施。40歳以上でこれまで検査を受けたことのない方、700円、受診券が必要
- 骨密度測定：40歳以上、500円
- 非課税世帯の方は、事前の申請により、全ての健診・がん検診が無料となる場合があります。（申請時に印鑑と受診券が必要です。健康管理センターで申請してください）

▶ 10月以降の集団健診・がん検診の日程については、広報つるが10月号でお知らせします◀  
（8月、9月は集団健診・がん検診はありません）

### 健診（特定健診・後期高齢者健診）、がん検診は 指定医療機関での個別受診もできます！

対象者に届く案内通知で、指定医療機関についてお知らせします。  
案内を確認し、受診してください。★料金は、集団健診と同じです！



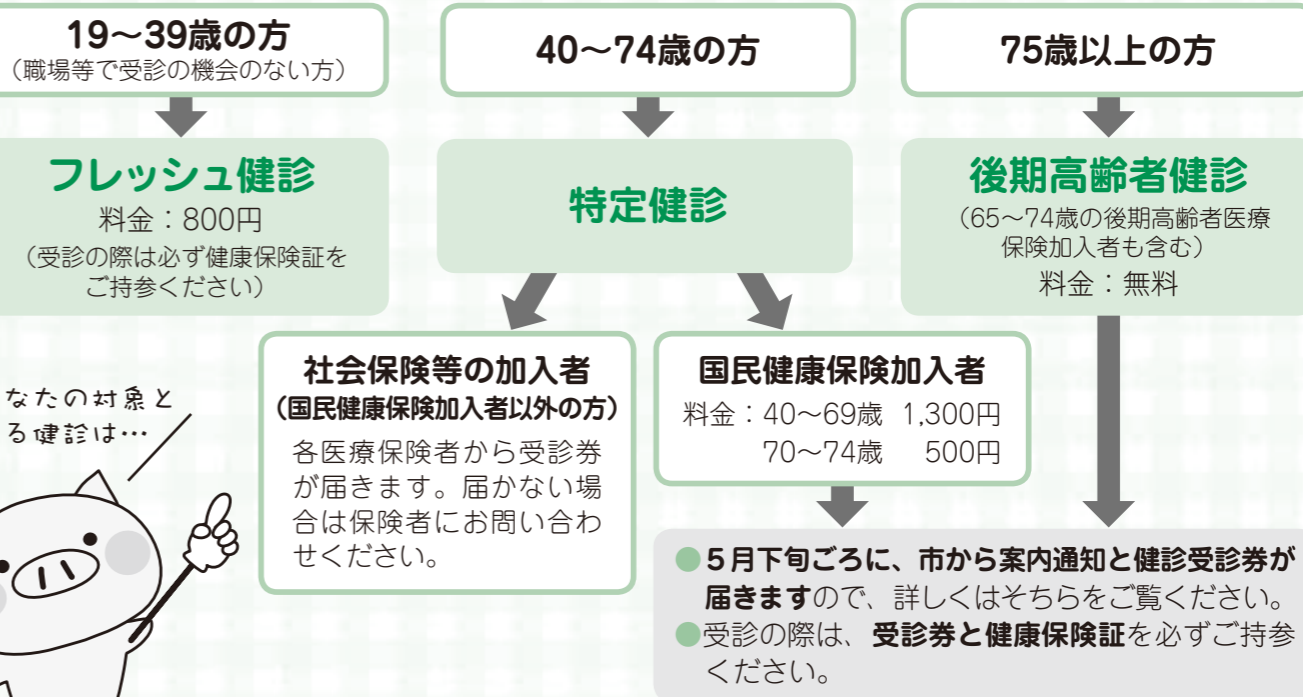
問合せ 健康管理センター ☎25-5311

# 必ず受けよう！ 健診・がん検診

「いつまでも健康で暮らしたい…」それは誰もが願うことです。  
明るく穏やかな毎日を病気から守るために、年に一度は必ず健康チェックをしましょう！

## 健康診査 を受けるには…

健診内容：身体計測・尿検査・血液検査等  
日時・申込方法：日程表から都合のよい日を選んで、健康管理センター  
（☎25-5311）までお申し込みください。



## がん検診 を受けるには…

対象者の方には、市から5月下旬ごろにがん検診受診券が届きます。  
左ページの日程表から都合のよい日を選んで、健康管理センター（☎25-5311）までお申し込みください。受診の際は、がん検診受診券を必ずご持参ください。

<b>肺がん・結核検診</b>  ●胸部レントゲン ●40歳以上：500円	<b>胃がん検診</b>  ●胃透視 ●40歳以上：1,000円	<b>大腸がん検診</b>  ●便潜血反応検査（検便） ●40歳以上：500円
<b>子宮がん検診</b>  ●子宮頸部（入口）の細胞診 ●20歳以上の女性：1,000円	<b>乳がん検診</b>  ●視触診・マンモグラフィー ●40歳以上の女性（昨年度受診していない方）：1,000円	●70歳以上：無料 ●前立腺がん検診：健診会場（左ページの日程表）のみで実施します。（50歳以上男性：500円）

# 風水害

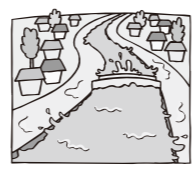
## から身を守るために

今年も梅雨の季節が近づいてきました。6月中旬ごろから梅雨入りとなり、7月中旬から下旬ごろに梅雨明けとなります。また9月になると、日本列島に台風がもっとも接近する時期となります。梅雨だけでなく、夏から秋にかけても十分に注意し、日頃から風水害に対する備えが大切です。



**大雨等による災害には何があるの？**  
大雨は、家屋などの浸水被害や河川の増水による洪水被害のほか、土砂災害をもたらします。  
台風は、大雨に加えて強い風が吹き建物などに被害を与えます。

**大雨のときに注意することは？**  
大雨の時は、増水した川に絶対に近づかないでください。  
また、天気予報や市からの防災情報に十分に注意してください。

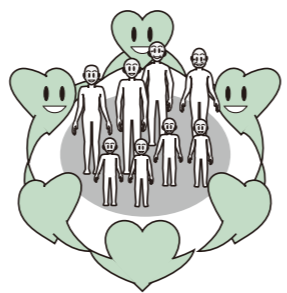


**防災情報はどこで知ることができるの？**  
災害が発生する恐れがあると予想される場合、気象台から段階に応じて「注意報」「警報」「土砂災害警戒情報」等が発表されます。  
市では、大雨や洪水などの警報が発表された場合、TonBo（トンボ）メールや市のホームページなどでお知らせします。  
また、避難勧告や避難指示は、防災ラジオや防災放送チャンネル、広報車などでも合わせてお知らせします。

**日頃からどのような備えが大切？**  
万が一の災害に備え、貴重品などの非常持ち出し品を準備しましょう。  
防災ラジオの申請がまだの方は、お早めに危機管理対策課で申請し、防災情報を知る手段を確保しましょう。



**万が一の災害時には、日頃からの地域の交流や連携が被害防止につながります。避難が必要な場合には、隣近所で声を掛け合い、必要な支援に努めていただきますようお願いいたします。**



問合せ 危機管理対策課 ☎22-8166

# 悪質業者の手口にご注意を！

悪質業者の前では誰もが**被害者予備軍**です。ちょっとした油断や迷いで巻き込まれてしまうおそれがあります。トラブル回避の為に心の準備をしておきましょう。



## 悪質業者の手口

**CASE1 利殖商法**  
未公開株、先物取引、分譲マンションなど  
「値上がり確実」「必ず儲かります」などと契約を勧めます。複数の人物が登場する「劇場型」や公的機関の名前をかたり信用させる「装い型」など手口が巧妙になってきています。  
こんな時は、  
「今だけお得」「あなただけ特別」と言われても、その場で決めずに契約は後日にしましょう。



**CASE2 ワンクリック請求**  
迷惑メール、アダルトサイトなど  
興味のあるサイトをクリックしていると、知らぬ間に「会員登録が完了しました」「入会金〇〇円です」などと記載された画面が表示され、料金を請求されます。  
こんな時は、  
あわてて業者に連絡したりせず、おかしいと思ったら消費者生活センターへご相談ください。



**CASE3 架空請求** 有料サイト料、借金請求のハガキやメールなど  
「有料サイトの料金が未納です」「業者から債権譲渡を受けました」等、身に覚えのない料金を請求するハガキや、メールが突然送られてきます。悪質な業者が、不特定多数に送りつけ、「最終通告」「法的手段に訴える」等の言葉で不安をあおり、不当にお金をだまし取ることを目的としたものです。  
こんな時は、  
身に覚えのない請求は、あわてて振り込んだりしないようにしましょう。



困った時は、お気軽にご相談ください。 → **問合せ・相談先**  
消費生活センター（生活安全課内）  
☎22-8115