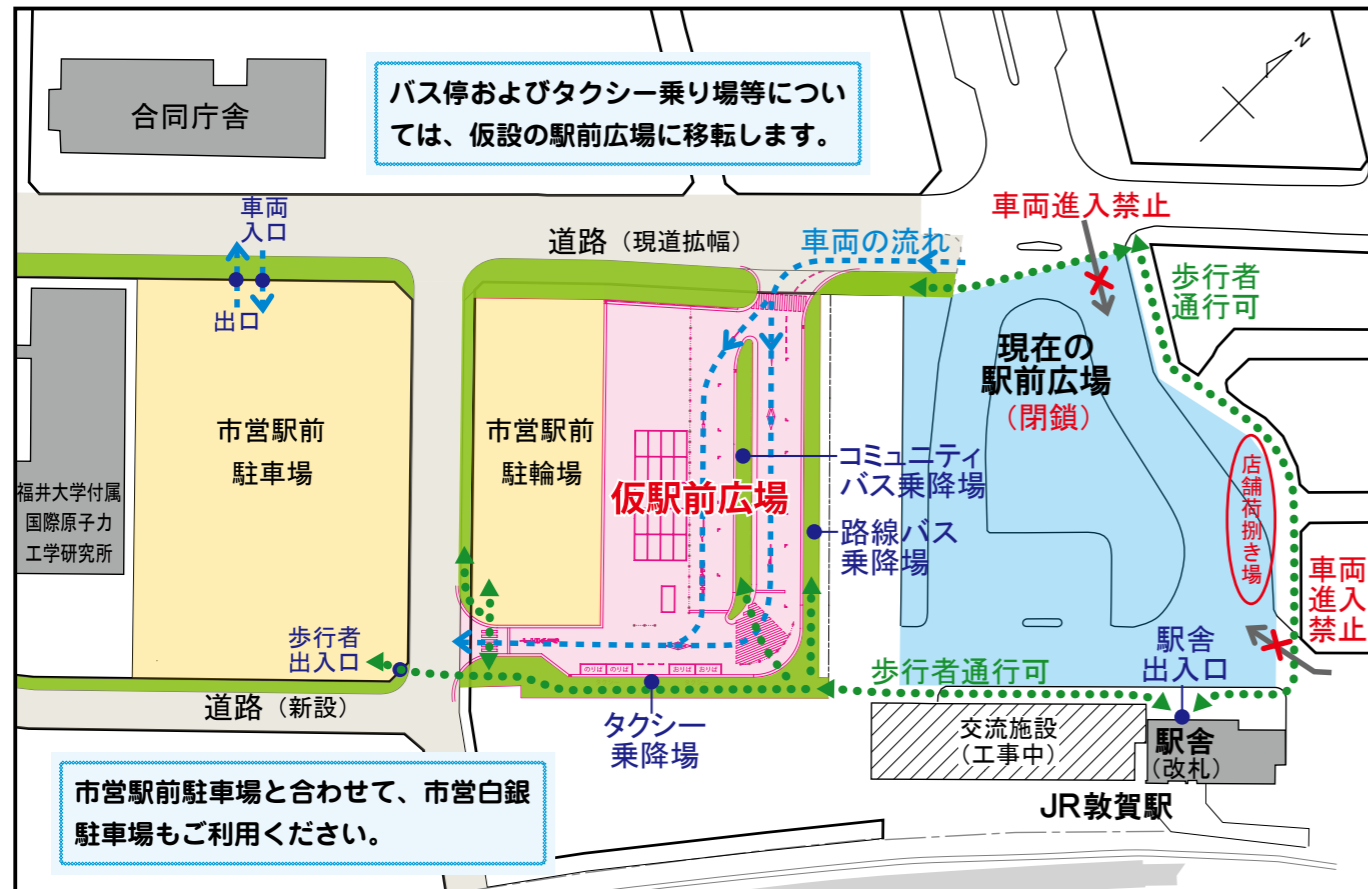


平成 25 年 10 月 1 日から

駅前広場が移転します

平成 25 年度末に完成する敦賀駅交流施設に引き続き、敦賀駅前広場の整備を行います。工事の実施に当たり、現在の駅前広場を規制（閉鎖）し、旧市営駅前駐車を仮設駅前広場として利用します。10月1日（火）6時から現在の駅前広場を閉鎖します。市民や利用者の方々には大変ご不便をおかけしますが、ご理解とご協力をお願いします。



新しい駅前広場は平成 27 年度末完成予定！

駅前広場の整備は、これまでの広場約 5,100㎡を約 7,000㎡に拡大し、広場ゾーン、公共交通ゾーン、市民交通ゾーンに分けられます。商店街側の広場ゾーンには「さまざまな催し物に活用できるゾーン」を、公共交通ゾーンには「バスやタクシー等の車両が安全に運行できるゾーン」を、市民交通ゾーンには「障害者の駐車スペースや短時間の停車スペース」を設け、交通結節機能の充実と歩行者の快適性を確保する計画となっています。また、歩道には、キャノピー（アーケード）の設置、広場内の車道部には、消融雪設備の設置も計画しています。

問合せ先 駅周辺整備課 ☎ 22 - 8177



バスに乗って、敦賀まつりへ！

9月1日・2月・3火・4水日

コミュニティバス
福井鉄道バス
ぐるっと敦賀周遊バス

全線無料！！

9月1日～4日の4日間、どなたでも路線バスに無料で乗車できます。同日開催中の敦賀まつりへの移動に、とても便利です。秋の行楽に、ご家族やご友人とバスに乗って小旅行はいかがですか？敦賀の新しい魅力に出会えるかも！これまでバスを利用されたことがない方も、ぜひご利用ください。



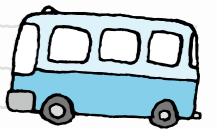
Check

- ▶市のコミュニティバス・市内の福井鉄道バス・ぐるっと敦賀周遊バスが、通常片道 200 円かかるところ 4 日間限定で無料になります。1 日何回乗っても無料です。
- ▶福井鉄道バスは、市内のみが対象です。
- ▶特別な増便は行いませんので、お帰りの際は最終便にご注意ください。
- ▶高速バスは対象になりません。
- ▶交通規制のため、ルートが変更になります。路線については市HPで確認ください。(市HPのQRコード⇒)



敦賀駅発の最終便の時間

(東浦方面) 東浦線	19:00
(常宮方面) 常宮線	17:25
(松島・松原方面) 松原線	18:45
(沓見・木崎方面) 中央線	18:45
(山・御名方面) 山・公文名線	〈土日〉17:30 〈平日〉19:00
(中郷方面) 中郷・木崎線	18:30
(関・金山方面) 菅浜線	19:15
(東郷方面) 東郷線	〈土日〉16:15 〈平日〉18:30
(愛発方面) 愛発線	〈日〉16:50 〈月～土〉18:45

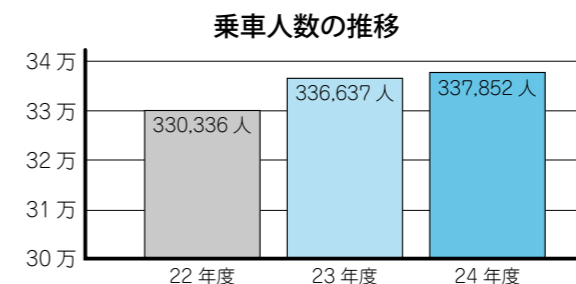


問合せ先

【バス事業者】		
ぐるっと敦賀周遊バス	敦賀観光	☎ 25 - 2111
温泉線、東郷線、愛発線	敦賀海陸	☎ 24 - 3555
上記以外の路線	福井鉄道	☎ 22 - 1317
【担当課】	生活安全課	☎ 22 - 8232

バスは高齢者や子どもたちの生活の足として大切なものです。しかし、少子化や過疎化の進行、高齢ドライバーの増加により、今後利用者数が減少し、路線の維持が困難になることが考えられます。将来にわたって路線を維持するため、コミュニティバスのご利用をお願いします。

平成 22 年（試行運転）330,336 人／年
平成 23 年（本格運行）336,637 人／年
平成 24 年（本格運行）337,852 人／年



市では、平成 21 年 12 月に、それまでのコミュニティバスと民間路線バスを統合し、全線をコミュニティバスとして路線の再編を行いました。試行運転期間中、本格運行開始後のコミュニティバス利用者は次のとおりです。

info
利用者数
コミュニティバスの