

# 催し

## 第12回 芭蕉探訪ウォーク

松尾芭蕉や大谷吉継の敦賀ゆかりのスポットを巡るウォーキング大会。  
郷土の歴史・風景・文化を感じながら汗をかいてみませんか？  
とき 9月20日(土)  
(受付 8時～)  
※小雨決行、荒天の場合は中止  
ところ 氣比神宮(受付・発着)  
対象 健康な方  
※小学生以下は保護者同伴  
参加費 500円  
(中学生以下無料)  
コース  
▼芭蕉探訪コース(約10km)  
▼吉継探訪コース(約5km)  
その他  
▼歩きやすい服装でご参加ください。  
▼参加者全員に参加賞と、当日敦賀百縁笑店街で使えるお買物券をプレゼント。  
申込方法  
電話・FAX・港都つるがHPまたは、敦賀観光協会HPから申込み。

問合せ・申込先  
港都つるが(株) ☎20・0015  
FAX 20・0150  
www.tmo-tsuruga.com

## 「おくのほそ道」つるが芭蕉紀行全国俳句大会 記念講演

とき 9月21日(日) 14時～  
ところ きらめきみさと館  
講師 日本伝統俳句協会 常務理事 井上 泰至 氏  
演題 旅の思い出  
〜種の浜、芭蕉の貝拾い〜  
入場料 無料(申込不要)  
問合せ先 文化振興課 ☎22・8152

## 第31回 福井矯正展

とき 9月28日(日)  
9時30分～16時  
ところ 福井刑務所(福井市)  
内容 刑務所の施設見学会、刑務所作業製品の展示即売、各種イベント  
問合せ先 福井刑務所企画部門(作業担当) ☎0776・36・3222

## 舞鶴若狭自動車道全線開通記念 日露交歓コンサート 2014

ロシアのチャイコフスキー記念国立モスクワ音楽院のメンバーをはじめ、国際的に活躍している音楽家によるクラシックコンサート。  
とき 10月3日(金) 18時30分  
(開場 17時45分)  
ところ 市民文化センター  
入場料 無料  
応募方法 往復はがきで応募  
【往信表面】 〒918・8152 福井市今市町40-1-1 (公財) 福井県文化振興事業団 「日露交歓コンサート」係  
【往信裏面】 ①住所②氏名③電話番号④希望人数(最大4人)⑤「敦賀市民文化センター公演」と明記  
【返信表面】 応募する方の住所・氏名・電話番号  
【返信裏面】 白紙

応募締切 9月12日(金)消印有効  
問合せ・申込先 (公財) 福井県文化振興事業団 ☎0776・38・8280

# おしらせ

## HAND SIGN 手話パフォーマンススリーヴ

世界の登竜門、N・Yアポロシアターのコンテストで優勝した公認パフォーマンス。手話と目で楽しめるパフォーマンス。  
とき 9月20日(土)  
開演 18時30分  
(開場 18時)  
ところ 市民文化センター  
入場料(全席自由) 大人 2,000円  
高校生以下 1,000円  
※当日券200円増、親子券有チケット販売  
ぽーとあい敦賀市文芸協会、田代時計修理工房、オーディオ渡辺、響のホール  
問合せ・申込先 ☎20・1311

## 中池見自然観察会 泥んこ田んぼの稲刈り体験

中池見ならではの泥田で、昔ながらの田舟・田下駄で稲刈り、はさ掛けや脱穀などを体験。  
とき 9月14日(日) 10時～12時

各イベント詳細は facebook 敦賀・鉄道と港 検索

## 「敦賀・鉄道と港」まちづくり実行委員会からのお知らせ

### 敦賀の宝☆SL(C58)を磨こう!



本町第3公園の「機関車C58」をみんなで磨いて、きれいな車体を残そう!  
とき 9月13日(土) 9時～(雨天中止)  
ところ 本町第3公園  
対象 どなたでも参加できます(無料)  
持ち物 軍手、雑巾、デッキブラシなど清掃作業に必要なものを持って、直接会場へお越しください。  
問合せ先 「敦賀・鉄道と港」まちづくり実行委員会事務局 ☎090-3290-4112 (奥瀬)

### 廃食油を回収します!

11月に開催する「鉄道と港」フェスティバルのイルミネーションに使用するすべての電力を、環境にやさしい廃食油(使用済のてんぷら油など)からできるバイオディーゼル燃料でまかないます。大量の廃食油が必要になります。皆様のご協力をよろしくお願いいたします!

とき 9月21日(日) 9時～12時  
ところ ①北・西・松原・中郷・栗野公民館 ②北陸電力(株)敦賀営業所前(本町2丁目)  
回収方法 ペットボトル等の容器に廃食油を入れ、会場にご持参ください。(容器は返却します。) ※各会場のスタッフの指示に従ってください。  
問合せ先 「敦賀・鉄道と港」まちづくり実行委員会 イルミネーション事業担当: 宇野 精浩 ☎21-3977 (宇野電気商会内)

## スポーツ

### スポーツ教室受講者募集

【シナプソロジー教室(初級)】  
運動による刺激を五感に与え、脳を活性化! 認知機能や運動機能を向上させましょう。  
とき(全3回) 8月26日(火)・9月2日(火)・9日(火)の10時～11時30分  
ところ 総合運動公園体育館  
対象 市内在住、在勤、在学の18歳以上の方  
定員 30人  
受講料 900円  
※保険料、施設使用料を含む  
申込み 8月12日(火)9時から受付

### 【サーキットアクア教室 (初級・中級コース)】

水中での「有酸素運動」とサーキットトレーニングを組合せたトレーニング系アクアエクササイズ。  
とき(全3回) 8月30日(土)・9月13日(土)・20日(土)の10時～11時30分  
ところ 総合運動公園プール  
対象 市内在住、在勤、在学の18歳以上の方  
定員 40人  
受講料 500円(保険料) ※各回施設使用料(市内一般300円)が別途必要  
申込み 8月15日(金)9時から受付  
両教室の問合せ・申込先 スポーツ振興課 ☎22・8155

ギャテリー・ホワイエ 9月

市民文化センター2階 ホワイエ

【水墨画】

敦賀南涛会

の作品を展示

# スポーツ

## 敦賀野球フェスティバル 2014

- とき・ところ
- ① 8月23日(土)
  - 【開会式】 8時30分
  - 【試合開始】 9時30分
  - ▼ 高校の部 総合運動公園野球場
  - ▼ 小学の部 きらめきスタジアム
  - ※ 中学の部1回戦は、8月20日(水) 9時〜総合運動公園野球場。
  - ② 8月24日(日)
  - 【準決勝】 8時30分
  - ▼ 中学の部
  - ▼ 松陵中・気比高校グラウンド
  - ▼ 小学の部 きらめきスタジアム
  - 【決勝戦】 総合運動公園野球場
  - ▼ 高校の部 9時
  - ▼ 中学の部 11時
  - ▼ 小学の部 13時
  - ※ 20日・23日雨天の場合は、24日に1日目の試合を行い、決勝戦は行いません。



問合せ先 スポーツ振興課 ☎ 22・8155

## ふくい若者チャレンジクラブ メンバー募集

県では、夢や希望に向かって挑戦する若者を応援します。

対象 18〜35歳までの方で、県内在住・本県出身者、または本県にゆかりのある方

主な活動

- ▼ 勉強会、交流会の開催
- ▼ 若手経営者等との座談会 など
- ※ 詳しくは、県ホームページをご覧ください。

問合せ・申込先 県総務部男女参画・県民活動課 ☎ 0776・20・0237

## JICAボランティア募集

【募集期間】 10月1日(水)〜11月4日(火)

【体験談&説明会】

とき

- ▼ 10月4日(土) 10時〜12時30分
- ▼ 10月8日(水) 18時30分

ところ 福井県国際交流会館 (福井市宝永)

職種 農林水産、加工、土木建築、

# 募集!

## 第35回 敦賀マラソン大会 ボランティアスタッフ募集!

受付・給水・チップ回収・後片付けなど、お手伝いしていただける方を募集しています。

とき 10月19日(日)

対象 中学生以上の方

※ 中・高校生は保護者の同意が必要。

申込方法 住所・氏名・年齢・性別・電

## 市民スポーツ祭'14

市内9地区の代表が各種目で戦います!

開催日	競技種目
9月28日(日)	バレーボール、軟式野球、ソフトテニス、ゲートボール、ボウリング、陸上(オープン競技)
10月5日(日)	ソフトバレーボール、卓球、パドミントン、ソフトボール、綱引、グラウンド・ゴルフ、柔道・剣道(オープン競技)
10月13日(月)	ゴルフ(オープン競技) 弓道(公開競技)

※総合運動公園体育館ほか、市内各所にて開催  
※地区対抗戦の出場については、各地区公民館にお問い合わせください。

## オープン競技・公開競技・交流戦の参加者募集!

参加申込みが必要です。詳細については総合運動公園窓口に設置してある各競技の要項をご覧ください。

競技	対象	
オープン競技	陸上競技	小学3年生以上
	柔道競技	小学生以上
	剣道競技	
公開競技	ゴルフ競技	高校生以上
	弓道競技	高校生以上
交流戦	ラージボール	18歳以上(高校・大学生を除く)
	卓球競技	
	グラウンド・ゴルフ競技	19歳以上(大会当日満年齢)

問合せ先 スポーツ振興課 ☎ 22-8155

☐ sports@ton21.ne.jp

☐ www.city.tsuruga.lg.jp

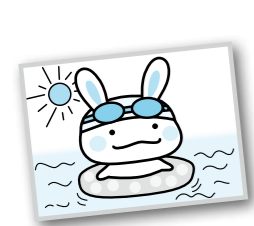
## 港の写真大募集!

敦賀港を広くPRするため、敦賀港にまつわる写真を大募集!

条件

- ▼ ご自身で撮影したものである
- ▼ イベント等において、写真の使用に同意できるもの など
- ※ その他詳細は、市ホームページをご覧ください。

問合せ先 国際交流貿易課 ☎ 22・8129



問合せ・申込先 二州健康福祉センター ☎ 22・3747

部門	内容
イベント参加	県内のウォーキング大会に参加
個人	平均歩数を競う
チーム	3人1チームで参加。平均歩数を競う
フリー参加	自由に期間を決め、最低1カ月間ウォーキングに取り組む

※参加回数や平均歩数、抽選で景品をプレゼント。

「みんなで歩こうプロジェクト」参加者募集中!

保健衛生、教育文化、福祉、観光・商業、スポーツなど

問合せ先 JICA北陸・ボランティア担当 ☎ 076・233・5931

☐ www.jica.go.jp/hokuriku/index.html

## 商業・サービス業の皆さんへ「敦賀市店舗リニューアル等支援事業」のお知らせ

- 【事業内容】 商業・サービス業を営んでいる方、または開業予定の方の店舗改装および備品の購入に対し、補助を行います。
- 【補助対象者】 市内に住所を有している個人、または市内に本店を有している法人で、主に小売・宿泊・飲食・サービス業を営んでいる方、または開業予定の方
- 【補助内容】 ▶ 店舗改装経費の1/2(税抜き20万円以上) ▶ 備品購入費の1/2(1品1万円以上、合計税抜き10万円以上) ▶ 補助限度総額50万円(一事業者あたり)
- 【補助条件】 ▶ 市内の施工業者および販売業者を利用すること ▶ 市税を滞納していないこと など
- 【申込方法】 事前にお申込みください。※申込多数の場合は抽選
- ▶ 申込締切 9月19日(金) ▶ 抽選日 9月25日(木)
- ※ 申込書は商工政策課窓口、または市ホームページにあります。
- ※ 当選された方は、所定の申請手続き後に着手が可能になります。

問合せ・申込先 商工政策課 ☎ 22-8122

## 商工会議所検定試験

問合せ・申込先 敦賀商工会議所 ☎ 22-2611

商工会議所の検定試験は、即戦力となる人材を育成し、あなたの能力を証明します!

試験	級	内容	受付期間
商品が売れる仕組をつくる! 販売士	2級	販売・接客技術、販売促進の企画立案や在庫管理、マーケティングなど、幅広く実践的な専門知識が身に付く。	8月18日(月)〜9月8日(月) (試験:10月1日(水))
やさしさあふれる住環境づくり 福祉住環境コーディネーター	2・3級	医療・福祉・建築の知識を身に付け、やさしい住環境を提案できるようにする。	9月9日(火)〜10月10日(金) (試験:11月23日(日))
財務・会社が読める 簿記	1〜4級	経営活動を記録・計算・整理し、企業の経営成績と財政状態を明らかにする技能が身に付く。	9月26日(金)〜10月17日(金) (試験:11月16日(日))

※それぞれ受験料が必要です。

# 講座・教室

## 第3回 吉継カフェ

「関ヶ原合戦I」  
吉継伝説の誕生

大谷吉継についての歴史講座を開催します。  
とき 9月14日(日)  
【午前の部】10時30分～12時  
【午後の部】13時30分～15時  
ところ みなとつるが山車会館  
講師 館長 外岡 慎一郎  
対象 一般の方  
定員 30人程度(当日先着)  
受講料 500円  
問合せ先 みなとつるが山車会館  
☎21・5570

市民ギャラリー 9月 市役所1階 市民ホール

【洋画】  
バーミリオンパステル画会  
合田 敬子 氏  
「木魂1」「木魂2」

## 赤十字救急法(正規)講習会

日常生活の事故防止の知識、急病や事故・災害にあつた時など、医師や救急隊に引き継ぐまでの応急手当の仕方を学びます。

とき 9月7日(日) 10時～16時  
13日(土) 9時～17時  
14日(日) 9時～17時  
ところ あいあいプラザ  
講師 日赤救急法普及会指導員  
対象 15歳以上の方  
受講料 無料  
※教材費3,200円は自己負担  
内容 赤十字救急法について、心肺蘇生法、AEDの使用法、傷と止血など  
申込締切 9月3日(水)  
その他 最終日は学科・実技の検定有(任意)。合格者には、日本赤十字社救急法救急員の認定証を交付します。  
問合せ・申込先 日赤福井県支部  
☎0776・36・3640

## 食生活改善推進員養成講座

ご自身・ご家族の健康的な食生活について勉強し、その知識を生かして、地域の皆さんと活動してみませんか?

### 応募資格

▼養成講座終了後、ボランティア活動ができる方

### 養成日程に参加可能な方

- 養成日程(全6回)
- ①9月12日(金) ②10月9日(木)
  - ③11月13日(木) ④12月11日(木)
  - ⑤1月14日(水) ⑥2月5日(木)
- 10時～15時(⑥のみ12時まで)

ところ 健康管理センター

受講料 無料

### 申込方法

氏名・年齢・住所・電話番号を記入の上、メール・FAX・電話のいずれかで申込み

申込締切 9月2日(火)

問合せ・申込先

健康管理センター

☎25・5311

FAX25・5398

✉kenkou@ton21.ne.jp



## 健康・福祉

### 平成26年度

### 敦賀市障がい者スポーツ大会

パン食い競争や玉入れなど楽しい競技がたくさん!参加は無料、見学も大歓迎です!  
とき 9月20日(土)  
9時30分～15時20分

ところ 総合運動公園

対象 市内在住の障がいのある方とその関係者

※常時介助が必要な方は、付き添い同伴  
持ち物

動きやすい服装、タオル、内ズック、昼食(会場での販売は無)、飲み物  
申込み 左記へ直接申込み  
問合せ・申込先

地域福祉課 ☎22・8176

### 8020運動

### 【高齢者よい歯のコンクール】

対象 市内在住で9月19日現在満80歳以上、歯が20本以上残っている方

## ワンコイン講座 受講生募集!

気軽にチャレンジ!ワンコインでちょっとした知識や技術を身につけませんか?

講座名	定員	講座概要	時間
写真教室	12人	相手が喜ぶ写真、部屋に飾れる写真を目指そう(初心者向け)	10時～11時30分
ひとりで装うカジュアルきもの	15人	カジュアル着物をひとりで美しく装い、気軽にお出かけしよう(継続講座・新規申込優先)	
リフレッシュヨガ	30人	ヨガのポーズで心も体もリフレッシュ!	10時～11時
アロマ&ハーブの講座	20人	アロマやハーブの香りで心と体をリフレッシュ!	13時30分～15時
初めてのハワイアンフラ(ダンス)	15人	癒しのリズムにのって、フラの楽しさを体感しよう	13時30分～14時45分
生活に彩りを	15人	整理収納術や美味しいコーヒーの入れ方、健康維持のための食の知識を身に付け、より良い生活空間を!	19時～20時

【対象】 市内在住・在勤・在学の満18歳以上の方  
【講座期間】 9月30日～11月18日の毎週火曜日(全8回)  
【受講料】 1回500円程度  
【申込方法】 住所、氏名、年代、電話番号、希望講座を明記し、窓口、電話、FAX、郵送またはメールで申込み(様式は自由)  
※申込多数の場合は抽選。(3人未満の場合は開講不可)  
※男女共同参画センター・市役所総合案内・生涯学習センター・各公民館・看護大学・看護専門学校に詳しい案内と申込用紙を備え付けてあります。  
【申込締切】 9月10日(水)必着  
【問合せ・申込先】 〒914-0058 敦賀市三島町2丁目1-6 男女共同参画センター内 市民協働課  
☎23-5411 FAX23-5662 ✉danjo@ton21.ne.jp

応募方法 県歯科医師会へ電話にて応募  
応募締切 9月19日(金)

### 【健康な歯づくりに関する標語の募集】

対象 市内在住の方  
テーマ 歯および口の健康づくりに関すること

### 応募方法

はがきに標語、郵便番号、住所、氏名(ふりがな)、年齢、電話番号を明記し郵送  
応募締切 9月19日(金)  
各問合せ・応募先 〒910-0001 福井市大願寺3-4-1 福井県歯科医師会  
☎0776・21・5511

### 補聴器・車いす等の相談

とき 9月29日(月) 13時～14時  
ところ あいあいプラザ  
内容 補聴器・車いすの交付判定や、身体障害者手帳交付に関する相談会。

※車いす判定希望の方は、9月22日(月)までに地域福祉課へ申し込みください。

※車いすについて、介護保険認定の対象者となる方は、福祉用具貸与が優先

持ち物 印鑑・保険証(身体障害者手帳および現在使用している補聴器等があれば持参ください。)

問合せ・申込先

地域福祉課 ☎22・8176

### いのちをつなぐ総合相談会

石川達之氏による「心」をテーマにしたトーク&ライブと、法律・こころ・子ども・就労など、各専門家による総合相談会。  
とき 9月14日(日) 13時～14時30分  
▼トーク&ライブ

▼総合相談会(要予約) 14時～17時

ところ あいあいプラザ

※相談会は二州健康福祉センター

参加費 無料

問合せ・申込先

二州健康福祉センター ☎22・3747

こころの悩みを抱えている方は、お気軽にご相談ください。

とき 9月1日(月)・26日(金)

9時30分～16時15分

ところ 健康管理センター

対象 市民の方(無料)

定員 各5人(要予約)

問合せ・申込先

健康管理センター

☎ 25・5311



弁護士無料相談

福井弁護士会の弁護士が無料相談を行います。

とき 9月9日

毎月第2～5火曜日

13時30分～15時

(祝祭日を除く)

※1日あたり4人(予約も可能)

ところ 男女共同参画センター

対象 どなたでも(無料)

問合せ・申込先 福井弁護士会

☎ 0776・23・5255

全国消費実態調査

9月から11月までの3カ月間「平成26年 全国消費実態調査」を実施します。この調査は家計の実態を「所得」「消費」「資産」の3つの側面から総合的に把握することを目的としています。

全国すべての世帯の中から、統計的な方法に基づき選定された2人以上の世帯員からなる世帯と、単身の世帯が対象となります。

調査については「調査員証」を携行した統計調査員がお伺いしますので、調査の趣旨をご理解いただき、ご協力をお願いします。

※調査票に記入していただいた内容については、統計法に基づき秘密が厳守されます。

実施主体

総務省・福井県・敦賀市

問合せ先

政策推進課 ☎ 22・8111

原子力TOPICS

市内の放射線量について

市内の放射線量は福井県原子力環境監視センターや各事業者が常時監視しています。今回の測定期間では、発電所からの放射性物質の放出による線量上昇は観測されませんでした。

市内各地での空間線量率連続測定結果(平成26年1月～3月)

観測地点	月間平均線量率			3カ月間の最高値	観測地点	月間平均線量率			3カ月間の最高値
	1月	2月	3月			1月	2月	3月	
白木峠	80.9	79.1	78.4	118.8	水産試験場裏	77.5	76.4	77.3	114.9
白木(公民館東)	80.0	78.1	79.4	117.0	浦底(明神寮下)	75.6	73.6	74.6	120.9
松ヶ崎	61.7	60.6	61.6	97.2	浦底(剣神社西)	76.1	74.9	76.3	116.3
もんじゅ(北東)	67.4	67.4	65.9	100.4	色ヶ浜	79.3	77.9	78.9	115.5
もんじゅ(東南東)	39.5	37.7	39.3	77.6	沓	55.9	54.4	55.7	102.5
もんじゅ(南南東)	54.7	52.6	53.2	83.0	敦賀合同庁舎前	59.3	57.5	59.4	95.1
もんじゅ(南西)	46.0	44.8	45.8	74.5	赤崎	50.1	49.0	50.1	78.3
ふげん(北)	63.0	62.0	62.9	95.7	五幡	47.9	46.8	47.8	75.9
ふげん(西)	36.8	35.6	36.8	69.7	阿曾	48.3	47.2	48.2	86.1
立石山頂	72.6	72.0	72.4	97.8	杉津	51.5	50.2	51.4	86.0
立石(八坂神社)※1	—	—	58.8	77.7	東郷(咸新小)	66.6	65.6	66.9	101.9
立石(集落入口)	85.7	85.4	85.8	97.7	粟野(黒河小)	69.9	69.2	70.3	117.7
猪ヶ池	77.3	76.2	77.3	118.9	疋田(愛発公民館)	72.9	73.3	75.2	105.5

線量率単位: nGy/h (1時間ごとの値)

※1: 観測局建て替えのため数値なし。建て替え期間中は代替機による測定を随時行っており、線量率の上昇は観測されなかった。

県内の測定結果については、福井県原子力環境監視センターのホームページや市役所ロビーのモニターリングデータ表示装置でリアルタイムに知ることができます。

※放射線量の値について

自然環境(土中や大気中)には天然の放射性物質が含まれ、常に放射線を出しています。天然放射性物質の量は地域の地質によって異なるため、放射線量は観測地点により違いがあります。また、降雨などの気象条件によっても変動するため、福井県では通常 20～150nGy/h の範囲で変動するとしています。

また、Gy(グレイ)は物質が放射線を受けて吸収したエネルギーを表す単位で、数値はおおよそSv(シーベルト)と同程度に換算することができます。(1nGy=0.000000001Gy)

○市民原子力研修会の募集

市では、市内にお住まい、または勤務されている方を対象とした「見て・聞いて・体験できる」市民原子力研修会を開催しています。研修内容、日程は希望者と相談の上決定します。皆さんのお申し込みをお待ちしております。

<問合せ・申込先> 原子力安全対策課 ☎ 22 - 8113 ✉ genan@ton21.ne.jp

救急車や救急医療は限りある資源です!



近年、救急車の出動件数は増えています。しかし、救急車で搬送された人の約半数が入院を必要としない軽症だったという現状もあります。救急車をみんなで上手に利用し、安心して暮らせる社会を目指していきましょう!

こんなときには救急車を!

- 意識がない、またはぐったりしている
- けいれんが止まらない
- 大量の出血を伴う外傷、広範囲のやけど
- 強い吐き気
- 食べ物をのどに詰まらせた
- 交通事故や水難事故、高所からの転落 など



救急車が来るまでにできること

救える命を救うためには、**応急手当**が重要です。いざという時に大切な方を救うためにも、正しい応急手当を身につけておきましょう。



問合せ先 敦賀消防署 ☎ 20-0119

節電のお願い。

エアコンの設定温度は28℃に。

使わない照明は消灯。

テレビは省エネモードに設定を。

OA機器は長時間席を離れるときは、電源を切るかスタンバイモードに。

節電.go.jpでは、様々な節電メニューをご用意しています。詳しくは、節電ポータルサイトへ。 節電.go.jp

電力需要が高まる夏季には、電力需給がひっ迫する恐れがあり、全国的にも非常に厳しい状況です。生活や経済活動に大きな影響を与えない、無理のない形で節電にご協力をお願いします。

【節電要請期間】

9月30日(火)までの9時～20時

▶ごみ排出量情報◀

1人1日当たりごみ排出量

平成26年6月	1,162 g
目標値	1,020 g
達成状況	142 g 超過

問合せ先 環境・廃棄物対策課 ☎ 22-8185



マイボトル(水道)を使用して、ペットボトルや空き缶のゴミを減らしましょう!

納税と納付

納期限 9/1(月)

- 市県民税 (第2期)
- 国民健康保険税 (第2期)
- 介護保険料 (第2期)
- 後期高齢者医療保険料 (第2期)

農業者の皆さんへ

10月は田越し月間です

水稲の発育には、水田にケイ酸をまく事が大切です。ケイ酸をまく事で、稲の葉や茎が硬くなり、病気や倒伏を防ぎます。

また、秋の田起しは9月から10月までに行いましょう。

問合せ先 嶺南振興局

☎22・5016

二州農林部技術経営支援課

スズメバチの巣駆除について

攻撃性の強いスズメバチの巣は危険を伴うため、なるべく専門業者をご利用ください。

〔専門業者〕

・中部環境サービス(株)敦賀営業所

☎25・1009

・(株)昭和リース

☎22・6326

・(株)ダスキン敦賀

☎22・3960

※有害物質防除における技術者の団体に組織されている(公社)日本ペストコントロール協会加入業者です。

※市では、ハチの巣駆除は行っていません。土地・建物の所有者

や管理者が行ってください。

問合せ先 環境・廃棄物対策課

☎22・8121

みなとつるが山車会館  
臨時開館および臨時休館  
のお知らせ

敦賀まつり開催にあわせ、臨時開館および山車燻蒸作業のため臨時休館します。

臨時開館 9月2日(火)～5日(金)

臨時休館 9月9日(火)～12日(金)

問合せ先

みなとつるが山車会館

☎21・5570

車上ねらいにご注意を!

学校・公民館・スポーツ施設・温泉施設の駐車場などにおいて、車上ねらいの被害が多発しています。車から離れるときは、車内に貴重品などを置かないようにしましょう。



問合せ先

敦賀警察署 ☎25-0110

子ども

里親制度説明会

県では、いろいろな事情の子どもたちと自分の家で一緒に生活していただく「里親さん」を募集しています。

とき 8月24日(日)

13時30分～15時

ところ あいあいプラザ

問合せ先 福井県嶺南振興局

敦賀児童相談所

☎22・0858

ママ・パパぽけっと

(育児不安解消サポート事業)

心理の先生や精神科医、保健師などを交えてのフリートーク。(個別相談有)

とき 9月1日(月)

13時30分～15時

ところ 二州健康福祉センター

対象 妊娠中・子育て中の方

参加費 無料(要予約)

問合せ・申込先

二州健康福祉センター

☎22・3747

小児整形外科相談

「よく転ぶので気になる」「O脚ではないか心配」など、お子さんの整形外科的な悩みに専門医が個別で相談に応じます。(診断をする場ではありません。)

とき 9月4日(木)

9時40分～14時20分

(1組あたり約20分)

ところ 健康管理センター

対象 市内の乳幼児と保護者

※要予約

問合せ・申込先

健康管理センター

☎25・5311

離乳食セミナー

栄養士による離乳食の進め方や簡単な調理法のお話。(試食有)

とき 9月5日(金)

13時30分～15時30分

ところ 健康管理センター

対象 4～5カ月児の親子

定員 30人(要申込・無料)

問合せ・申込先

健康管理センター

☎25・5311

ママパパセミナー

保健師、栄養士による妊娠・出産・産後の生活などのお話。(試食有)

とき 9月11日(木)

13時30分～15時30分

ところ 健康管理センター

対象 妊娠6カ月以降の方とその家族

持ち物

母子健康手帳、手帳交付時に配布したパンフレット

定員 10組(要申込・無料)

※1人での参加も大歓迎!

問合せ・申込先

健康管理センター

☎25・5311

プレママあつまれ

【ファーストイイ】

木のおもちゃ

もくもくさんと木のおもちゃを作ったり、木のおもちゃに触れ、先輩ママさん達と一緒に遊びましょう。

とき 9月11日(木)

13時30分～14時30分

ところ おやこきらりんひろば

※要申込

子育て支援講座

【ちびちびキッズのお料理教室】

食物アレルギーを持つ子も持たない子も、みんなで食べられる料理を一緒に作りましょう。

とき 9月16日(火) 10時～13時

ところ おやこきらりんひろば

※要申込

両イベント問合せ・申込先

NPO法人子育てサポート

センターきらきらくらぶ

おやこきらりんひろば

☎24・7517

児童館まつり

おばけ大迷路やゲームなど、楽しみがいっぱい!

子育て情報

幼稚園

すこやか子育て相談室

ところ	松陵幼稚園	敦賀北幼稚園
とき	9/10(水) 9:30～11:00	9/17(水) 9:30～11:00
内容	・親子で簡単なゲーム遊び ・運動遊び ・参加保護者の育児相談	・運動会ごっこ ・制作あそび ・参加保護者の育児相談
持ち物	水筒、上履き(親子とも)、タオル、着替え	
対象	3歳児の未就園児の親子	
参加費	無 料	
定員	20組	10組

★各幼稚園に電話での申込みが必要です。

【問合せ・申込先】 松陵幼稚園 ☎25-8240  
敦賀北幼稚園 ☎22-5875

秋の天体観望会

夏と秋の星座を中心に観望

とき 9月27日(土)

19時～20時30分

※雨天または曇天時は中止

ところ こどもの国

対象 どなたでも

定員 50人(無料)

申込み 9月19日(金) 9時から電

話または窓口にて受付

問合せ・申込先

児童文化センター

☎25・7879



# 舞鶴若狭自動車道が全線開通



舞鶴若狭自動車道（県内区間：若狭さとうみハイウェイ）が7月20日15時に全線開通しました。舞鶴若狭自動車道は、中国自動車道吉川JCT（兵庫県三木市）を起点とし、京都府、嶺南を経て、敦賀JCTに至る全長約162km。今回、小浜ICから敦賀JCTまでの約39kmが供用開始され全線開通となりました。

## つながる広域交通ネットワーク

舞鶴若狭自動車道の全線開通により、北陸自動車道、名神高速道路そして中国自動車道が環状につながり広域交通ネットワークが形成されます。これにより、中国・四国地方などの関西以西との、人や物の流れが活発化され、観光客の増加や産業振興をはじめ地域経済の活性化が期待されます。

## 7月20日@15時全線開通

全線開通の当日9時30分から、美浜町体育館で記念式典が行われ、関係者ら約470人が出席し全線開通を祝いました。また、三方五湖PAでは、セレモニーが行われ、関係者や地元の住民を乗せた大型バスや乗用車約50台が通り初めとして、若狭美浜ICまでの約9kmを走りました。15時に供用が開始されると、真新しい道路を乗用車や二輪車等が走りました。



（上）開通後の黒河川橋付近の様子  
（下左）雨天のため美浜町体育館で行われたテープカット  
（下右）三方五湖PAで行われた通り初めパレード

## 開通記念イベント 若狭さとうみハイウェイウォーキング in 敦賀

7月13日、舞鶴若狭自動車道（若狭さとうみハイウェイ）の全線開通を前に、記念イベントとして、開通前の道路を歩く、「若狭さとうみハイウェイウォーキング in 敦賀」が行われました。あいにくの天候でしたが、市内外から約4,800人が参加し、長谷から敦賀衣掛大橋までの往復約10キロのコースを思い思いに楽しみました。約地上70メートルの高さを通る敦賀衣掛大橋では、展望台を設置。市街を眺望することができました。市内からの参加者は「2度と歩くことができない場所なので歩いてみたいと思い参加しました。天気が悪いのが残念ですが、ロケーションを楽しんで気持ちよく歩きました」と笑顔で話しウォーキングを満喫していました。



## すべての保育園入園手続きと保育料が変わります

—平成27年4月1日から「子ども・子育て支援新制度」が始まります—

### 1. 支給認定申請が必要になります。

教育・保育を受けようとする子どもの保護者の方は、市から保育の必要性の認定を受けることになります。

こう変わる！

既に利用している場合・・・

- ① 利用している保育園から、H27年度の入園申込書とあわせて、支給認定申請書を配付。
- ② 入園申込書と支給認定申請書を**保育園を通じて**市へ提出。
- ③ 保育の必要性が認められた場合、市から支給認定証を交付。
- ④ 決定した保育園を継続して利用。

こう変わる！

これから新規に利用する場合・・・

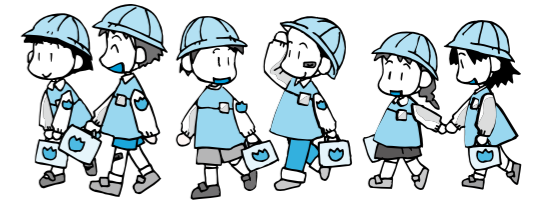
- ① 入園希望の方は、**市の窓口**で配付する入園申込書と支給認定申請書を提出。
- ② 保育の必要性が認められた場合、市から支給認定証を交付。
- ③ 入園希望者が定員を上回った場合、市が利用調整・施設斡旋をし、決定した保育園等を利用。

### 2. 保育料が変わります。（所得に応じた負担額が基本）

利用者の負担額は、これまで同様所得に応じた負担を基本として、平成27年3月頃に決まる**国の基準を上限に、市町村が決定**します。

※申込書受付期間等、具体的な入園手続きについては、「広報つるが10月号」に掲載予定。

問合せ先 児童家庭課 ☎22-8126



## 子育て総合支援センター&栗野子育て支援センター 情報

イベント名	とき	内容	定員・対象	申込み
すくすく健康相談	9/11(木)・25(木) 9:00～11:30 13:30～15:30	▶身長、体重の計測 ▶育児や健康に関する相談 ※相談を希望される方は、母子健康手帳を持参してください。	—	不要
ベビーすこやかセミナー	9/11(木)・25(木) 13:30～15:30	▶ベビーマッサージ ▶ママ同士の情報交換 ▶育児や母乳に関する相談 持 母子健康手帳、バスタオル	平成26年6、7月生まれの赤ちゃんともママ 20組	前日まで電話または窓口で受付
子育て基本講座“with ママ”～パパも一緒にベビードダンス～	9/27(土) 10:00～11:00	赤ちゃんを抱っこしながら産後ママのためのスキンシップエクササイズを行います。パパの参加も大歓迎です。(※スカート不可) 持 抱っこひも(スリング可)、体温計、水筒、タオル 講師 あずさかわ 小豆澤 おかり 氏	親子 15組 ※首がすわってから1歳半までの未就園児	9/12(金)～25(木)まで電話または窓口で受付
子育て基本講座“with ママ”～ほめる子育てをしましょう(Ⅱ)～	9/30(水) 10:00～11:00	どんな時に、どんな風に“叱る”とよいのでしょうか。2回目は“叱るコツ”についてみんなで学びましょう。 講師 心理士 三好里佳 氏	未就園児の親子 30組	9/16(水)～26(金)まで電話または窓口で受付
イベント名	とき	内容	定員・対象	申込み
食育講座“ママナビ”～ママとベビーのための楽しい離乳食講座・栄養士とのお話し～	9/4(木) 10:00～11:00	離乳食作りの基礎(9～11ヵ月頃の進め方)	未就園児の親子 20組	8/25(月)～9/2(水)まで電話または窓口で受付
イベント名	とき	内容	定員・対象	申込み
パパと遊ぼう	毎週土曜日 午前中随時	10時45分～手遊び、ふれあい遊び	未就園児の親子	不要
絵本読み聞かせ		手遊びやふれあい遊びを交えながら、絵本の読み語りを親子で楽しめます。 子育て 9月19日(金)「おはなし玉手箱」 栗野 9月26日(金)「絵本にこにこタイム」	▶0,1歳児の親子 10時30分～ ▶2,3歳児の親子 11時～	不要

【問合せ・申込先】 子育て総合支援センター ☎22-0147 栗野子育て支援センター ☎25-5647