

清掃センターからの お知らせ

ごみステーションへ出す 場合のお願い

★収集当日の7時30分までに
出してください。

- 収集日以外や収集が終わった後のごみ出しは、やめてください。
- 発火性のあるもの（花火等）は、直接清掃センターに持ち込んでください。

ごみを直接清掃センターに 持ち込む場合

■休業日 毎月第3日曜日、5/3～5/5、12/31～1/3

■受付時間

月～金曜日	8時30分～16時30分
土・日・祝日 振替休日	8時30分～12時00分
12月29・30日	8時30分～15時00分

■手数料

- 埋立ごみ50kgにつき……………50円
- 埋立以外のごみ50kgにつき……………100円
- ※ただし、1回350kg以上は、上記料金が2倍となります。
- ※搬入車両は2t積車までをお願いします。（2t車は全長4.7m以内でクレーンが無い車両）
- ごみは分別して持ち込んでください。
- 年末は大変混雑します。早めにお持ちください。

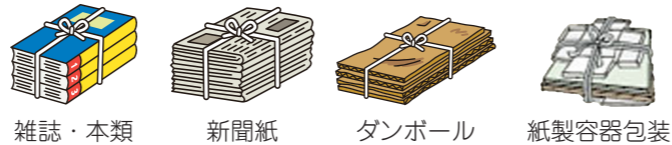
戸別収集も行っています

- 収集日 月～金曜日（祝日・振替休日除く）
- 料金 0.5㎡ごとに1,000円（当日に料金をいただきますので立ち会ってください）
- 申込方法 電話で予約してください。
- 出し方 積み込みしやすい場所に集めてください。枝などは束にしてください。

問合せ・申込み先
清掃センター ☎21-1153

年末の大掃除の前に再確認！

- テレビ、エアコン、冷蔵庫（冷凍庫）、洗濯機・衣類乾燥機（家電リサイクル法対象製品）
→家電小売店でリサイクル料金等を支払って引き取ってもらうなど適正に処理しましょう。
- プリンター、デジタルカメラなど → 小型複合ごみ
- 家具や布団、畳、自転車など → 粗大ごみ
※直接清掃センターへ持ち込むか戸別収集をご利用ください。
- 木竹くず → 燃やせるごみ
※長さ30cmで厚み3cm以内に切ってください。
- カセットボンベやスプレー缶 → 資源ごみ
※穴をあけて
- 古紙 → 古紙回収（ステーションおよび集団回収）
※4種類に分けて縛って出してください。



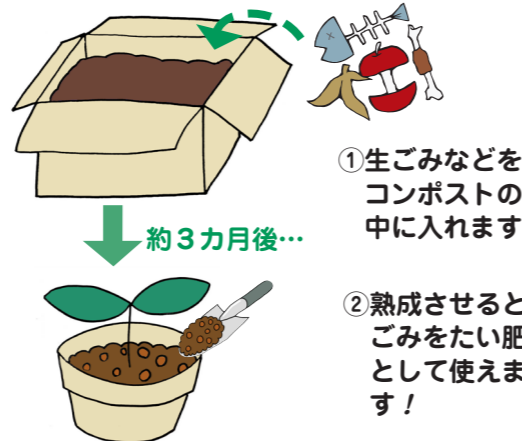
雑誌・本類 新聞紙 ダンボール 紙製容器包装

テクニック 番外編

家庭から出る燃やせるごみのうち重さになると最も多いのが生ごみで、約4割を占めています。そこで楽しみながら生ごみをたい肥化する「ダンボールコンポスト」をご紹介します。

ダンボールコンポストとは、ダンボール箱に土壌改良剤（ココナツピート・もみ殻くん炭）を入れた生ごみ処理容器です。1世帯で、1日約400gの生ごみを3カ月間たい肥化すると、36kgの生ごみの減量になります。

生ごみを堆肥化 ダンボールコンポスト



※必要な基材はホームセンターなどで購入できます。

問合せ先 環境・廃棄物対策課 ☎22-8185



年末の大掃除にクリスマス、正月…年末年始は何かとごみが多く出ます。しっかり処分をしてきちんとごみを分別しないと、気づけばキッチンやベランダにごみ袋がいっぱい…ということになりかねません！

そこで、今月号では、年末年始のごみ出しに役立つ「ごみ出しのテクニック」をご紹介します。



洗う

つぶす

年末年始に向けてマスターしよう

ごみ出しテクニック

テクニック1

洗えるものは洗う

資源として出せる、牛乳パックや食品トレー、ビン、缶、ペットボトルなど、洗えるものは必ず洗いましょ。簡単にすすぐ程度でOK。においやベタつきなどがついたままでは単なる「ごみ」ですが、きちんと洗えば「資源」になります。



食器などの洗いものと同様にシンクに入れることを習慣にしてみてください。例外手間にはなりません。



テクニック2

きちんと乾かす・生ごみは水気を切る

洗った「資源」はよく水気を切りましょ。乾いた食品トレーや牛乳パックはエコバックに入れておくのがオススメです。また、生ごみなどは、水分を多く含んでいるので、しっかりと水気を切りましょ。

お茶がら、ティーバッグ、水切り袋などは絞ってから捨てるという工夫をすれば、ごみの減量になります。さらに水切りは、悪臭や腐敗防止の効果もあります。

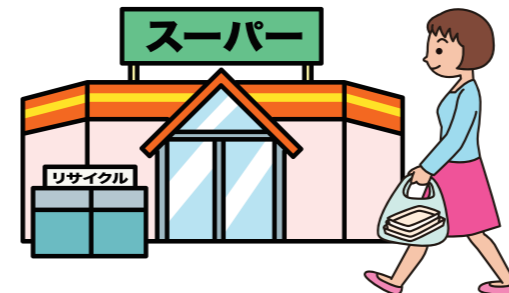


テクニック3

店頭回収を利用しよう

食品トレー、空き缶、牛乳パック、古紙等は、スーパー等で店頭回収が行われているので、積極的に利用しましょ。買物のついでに店頭回収を利用すれば、普段のごみ出しが楽になります。

テクニック1、2と共に実践して、貴重な資源としてリサイクルできるような協力ください。



除雪にご協力ください

市では、路面の積雪が10cm以上になったときに除雪を行います。交通量の多い日中は渋滞や危険を招くことがあるため、除雪作業は深夜から早朝にかけて行い、できる限り通勤・通学時間に間に合うように努めています。しかし、大雪のときや明け方に降ったときは、作業時間が大幅に変わることがありますので、ご理解をお願いします。また、除雪作業がスムーズにできるよう、皆様のご協力をお願いします。

皆さんへのお願い

路上駐車はやめてください！

路上駐車をしていると、道幅が狭くなって除雪ができません。除雪作業が遅れる原因となりますので、絶対にやめてください。また、緊急車両の通行にも支障をきたします。

除雪後の玄関除雪にご協力

除雪車が通った後は、どうしても雪が残ってしまいます。通勤・通学時間帯までに道路交通を確保するため、沿道1軒1軒の出入り口の除雪作業を行うことはできません。玄関先は各家庭で除雪をお願いします。

また、除雪の際、道路に雪を捨てると路面に凹凸ができ交通の支障となるほか、凍結して事故の原因となりますので、道路には雪を出さないようお願いします。

雪溜め場所の確保にご理解を

除雪車が通った後、空き地などに道路の雪が押し出される場合があります。ご理解をお願いします。

屋根の雪下ろしは一斉に

屋根の雪下ろしは町内一斉に行い、直ちに除排雪をしてください。

★排雪用ダンブを貸し出します(運転手付き)。積み込みは地区でお願いします。利用される地区は都市政策課(☎22・8137)まで。

歩道の除雪にご協力を

歩道除雪は、積雪が20cm程度に達したときに機械除雪を行います。幅2.5m以下の歩道では機械除雪が行えませんので、皆様のご協力をお願いします。

障害物には目印か撤去を

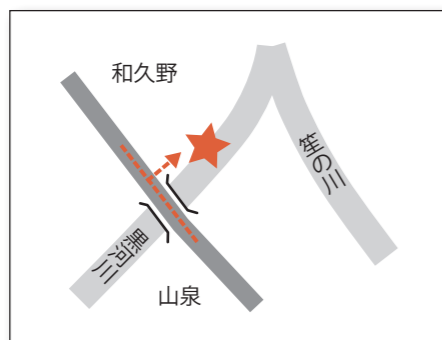
道路沿いの大切なものや分りにくいものには、長い棒などに赤い布をつけて表示してください。

降雪時には時間にゆとりを

早めの出勤、タイヤチェーンの装着、公共交通機関の利用にご協力ください。

雪捨て場所

黒河川左岸(和久野橋下流)
(積載量4トン未満)



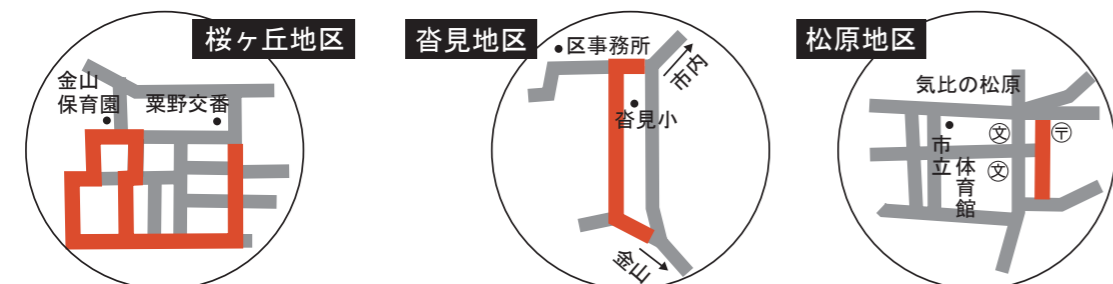
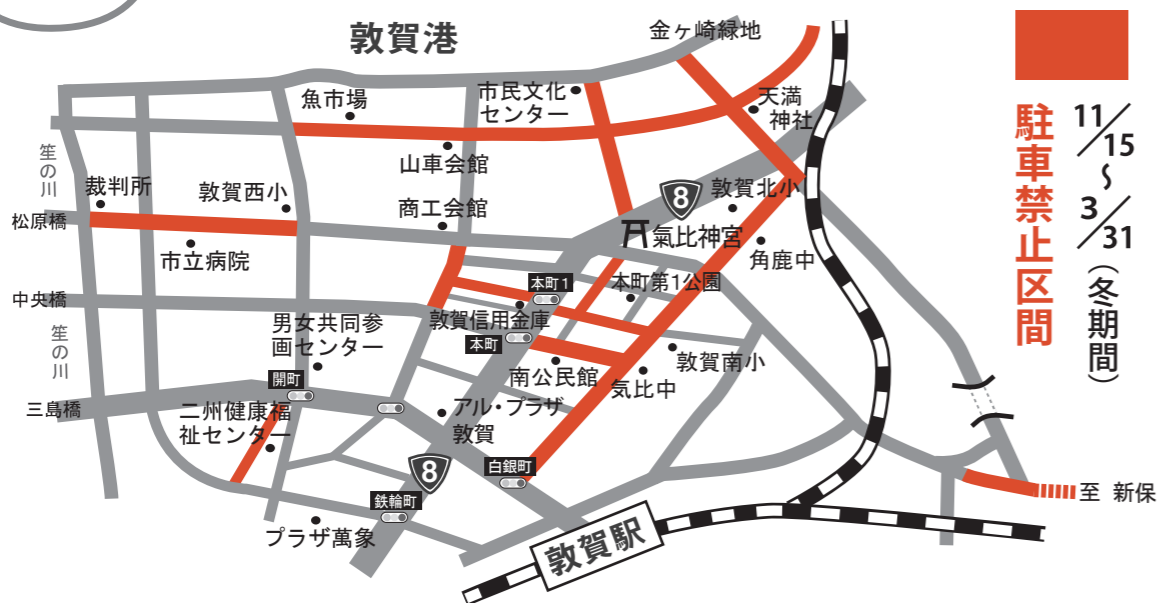
総合運動公園西側駐車場
(積載量4トン以上)



☆開設日時はRCN、防災放送チャンネルでお知らせします

冬期間は「駐車禁止区間」が増えます

11/15
3/31
(冬期間)
駐車禁止区間



知っていると便利! 主要道路の路面情報はインターネットで検索できます!(11月中旬~3月末)

問合せ先 県嶺南振興局敦賀土木事務所 ☎22-4665

主要道路の積雪状況、気温グラフ、観測地点の映像など、便利な情報が掲載されています。携帯電話からでもご覧になれます。

雪みち情報ネットふくい

検索



問合せ先 道路河川課 ☎22-8135

