

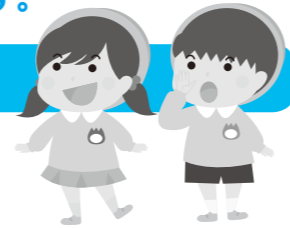
令和元年10月1日から幼児教育・保育の無償化が始まります

3歳から5歳までの 幼稚園、保育所等を利用する 子どもの利用料が無償になります



詳細はHPにてご確認ください

※0歳から2歳までの住民税非課税世帯の子どもも対象になります。



幼稚園、保育所、認定こども園等を利用している方

- 3歳児から5歳児までの子どもの利用料が無償化
- 0歳児から2歳児までの子どもは、住民税非課税世帯の利用料が無償化
 - ▶ 利用料以外の実費として徴収される費用（通園送迎費・給食費・行事費等）は、無償化の対象外です。
 - ▶ 幼稚園は満3歳（3歳になった日）から、保育所については3歳児クラス（3歳になった後の最初の4月以降）から無償になります。
 - ▶ 0歳児から2歳児の子どもで、従来から利用料が軽減されているひとり親世帯、第3子等は引き続き軽減されます。

幼稚園や認定こども園の預かり保育を利用している方

- 新たに保育の必要性があると敦賀市の認定（注1）を受けた場合、**上限の範囲内まで利用料が無償化**
 - ① 満3歳以後の最初の3月31日を経過した子ども → 上限 月額11,300円
 - ② ①以外の満3歳の子どもで住民税非課税世帯の場合 → 上限 月額16,300円

認可外保育施設等を利用している方

- 新たに保育の必要性があると敦賀市の認定（注1）を受けた場合、**上限の範囲内で利用料が無償化**

※認可外保育施設等とは、一般的な認可外保育施設、ベビーシッター、認可外の事業所内保育等、一時預かり事業、病児保育事業を指します。保育所、預かり保育を実施している幼稚園等や、すみずみ子育てサポート事業をご利用の方は、対象になりません。

 - ① 3歳児から5歳児までの子ども → 上限 月額37,000円
 - ② 0歳児から2歳児までの住民税非課税世帯の子ども → 上限 月額42,000円

就学前の障害児の発達支援を利用している方

- 3歳児から5歳児までの障がいのある子どもの利用料が無償化

3～5歳児の給食費は、保育料無償化後も保護者負担となります（注2）

これまで保育料の一部としてお支払いいただいた給食費（副食費）については、保育料無償化後も保護者のご負担となります。給食費（主食費・副食費）の金額は各施設によって異なりますので、各施設にてご確認をお願いします。（注3）

【給食費の目安（国の基準）】 主食費 3,000円（主食提供のある施設のみ） 副食費 4,500円

（注1）保育の必要性の認定は、各担当窓口にて手続きが必要です。
 （注2）0～2歳児の給食費は、これまで同様、保育料に含まれます。
 （注3）年収360万円未満相当世帯の子どもや、第3子以降の子どもについては、副食費が無償となります。また、幼稚園等は引き続き、実費でお支払いいただきます。

問合せ先

児童家庭課（保育園関係） ☎ 22-8126 学校教育課（幼稚園関係） ☎ 22-8149
 地域福祉課（障害児発達支援関係） ☎ 22-8176

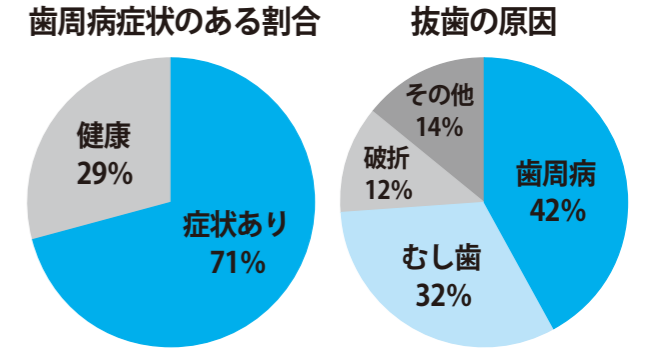


はぴふる通信 VOL.29

口の中から健康生活

市が昨年実施した60・70歳を対象にした歯周病検診の結果によると、受診した人のうち、7割の人に歯周病の症状がありました。歯周病は、成人が歯を失う最も多い原因です。

今回、歯周病のことや予防方法を敦賀地区歯科医師会の根尾先生に伺いました。歯周病のことを知り、正しいお口のケアを実践して、いつまでも健康なお口を保ちましょう。



平成30年度敦賀市歯周病検診結果 8020推進財団 抜歯原因調査



敦賀地区歯科医師会
ねお ひさし
根尾 尚志 先生

歯周病を予防し、 エネルギーの入り口で あるお口の健康を保つ

右上のグラフのように、歯を失う原因の第一位は歯周病によるもので、またその罹患率も大変高いものとなっています。

さて歯周病とはどんな病気なのでしょうか。読んで字のごとく歯の周囲の病すなわち歯の周りの歯ぐき、歯ぐきの下にあり歯を支える骨（歯槽骨）の慢性炎症のことを指します。では慢性炎症とはなんでしょうか。炎症とは発熱、腫

れ、痛みが細菌などによって起こることをいい、この炎症が急激かつ強く起こり比較的早期に治癒するものを急性炎症、その反対に自覚できないほどの微弱な炎症が長期にわたり続くものを慢性炎症と呼びます。そのため慢性炎症である歯周病は特に初期においては自覚症状に乏しく、なかなか自分では気づかない沈黙の疾患なのです。また近年ではこの口の中の慢性炎症が口腔だけでなく血液を介して全身のいろんな部分に悪さをすることが分かってきました。（糖尿病、リウマチ、心臓疾患、脳血管疾患など）

では本題のどのようにしてこのいやらしい歯周病を防いでいくかということです。歯周病の局所的な原因は主に歯垢（ハクソ）の蓄積です。このハクソを上手に掃除することが一番大事なことです。また通常のブラッシングでは取りきれない部分を歯間ブラシや糸ようじなどを使って取る工夫も必要です（セルフケア）。またかかり

つけ医を持ち定期的なチェックとプロによるクリーニングを受けることも大事でしょう（プロフェッショナルケア）。

生きるためのエネルギーの入り口であるお口の状態をできるだけ健康に保つことは高齢社会の現在、質の高い人生を送るためにとっても大切なことなのです。重症になってからでは治癒が望めない歯周病です。無症状でもクリーニングを兼ねた歯科の受診をお勧めします。

無料の歯周病検診 歯ッピー検診を実施！

健康センターはぴふるでは、下記の日程で歯周病検診や歯科保健指導を無料で実施します（16頁参照）。自分のお口の状態を確認しませんか。

実施日	受付時間
9 / 26 (木)	13時～14時
10 / 2 (水)	18時30分～19時
11 / 28 (木)	13時～14時

問合せ先 健康推進課 ☎ 25-5311