

市立博物館『おくのほそ道』コーナー展示概要

- 1 展示名 「『おくのほそ道』とつるが」常設コーナー
- 2 開設日時 平成21年12月3日(木)～ 常設
- 3 展示場所 市立博物館 2階 南側展示室及び廊下一部(約70㎡)
別紙 案内図のとおり

4 趣 旨

本市は、松尾芭蕉の『おくのほそ道』の旅における最後の歌枕であり、いわゆる杖措きの地としても喧伝されています。

また、重要文化財の素龍清書本や市指定文化財の色ヶ浜遊記など貴重な資料も伝えられています。

芭蕉没後、当地では蕉風俳諧の復興運動の高まりとともに多くの優れた俳人を輩出しました。その流れは農村部にも広まり、近世後期には敦賀に俳諧文化の花が開きました。今日でも多くの市民が俳句に親しんでいます。

これらのことを背景として、本年10月に開催した奥の細道サミットを記念に、市民の要望の高かった『おくのほそ道』とつるがとの関わりについて紹介する常設コーナーをオープンします。

5 主たる展示資料

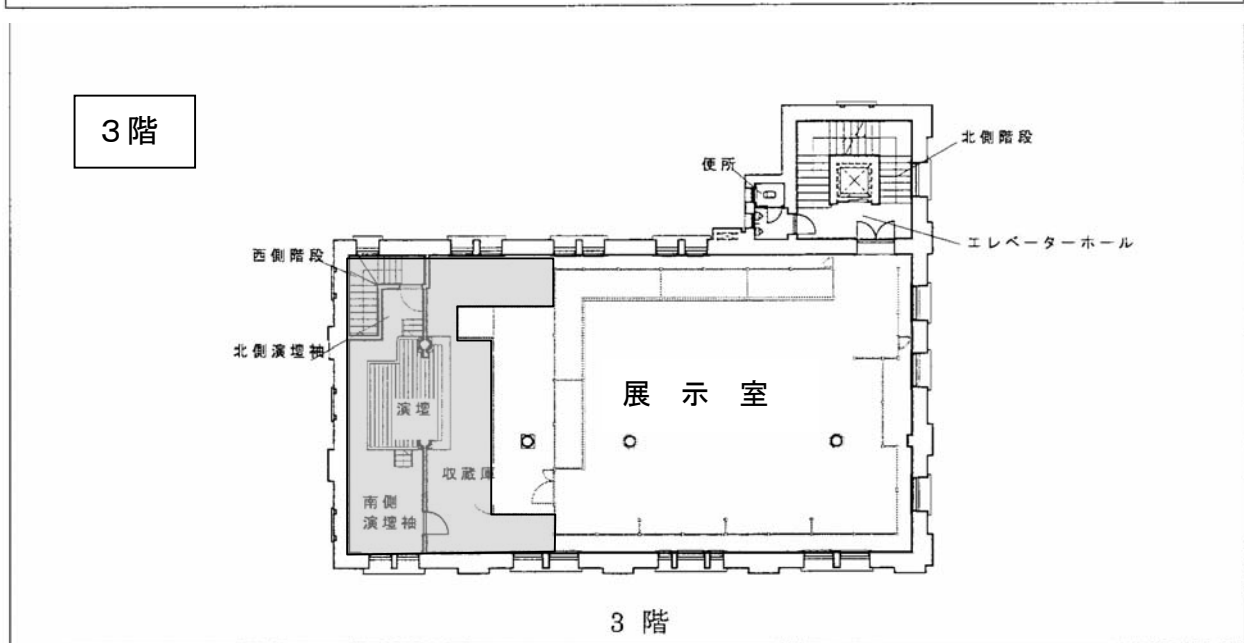
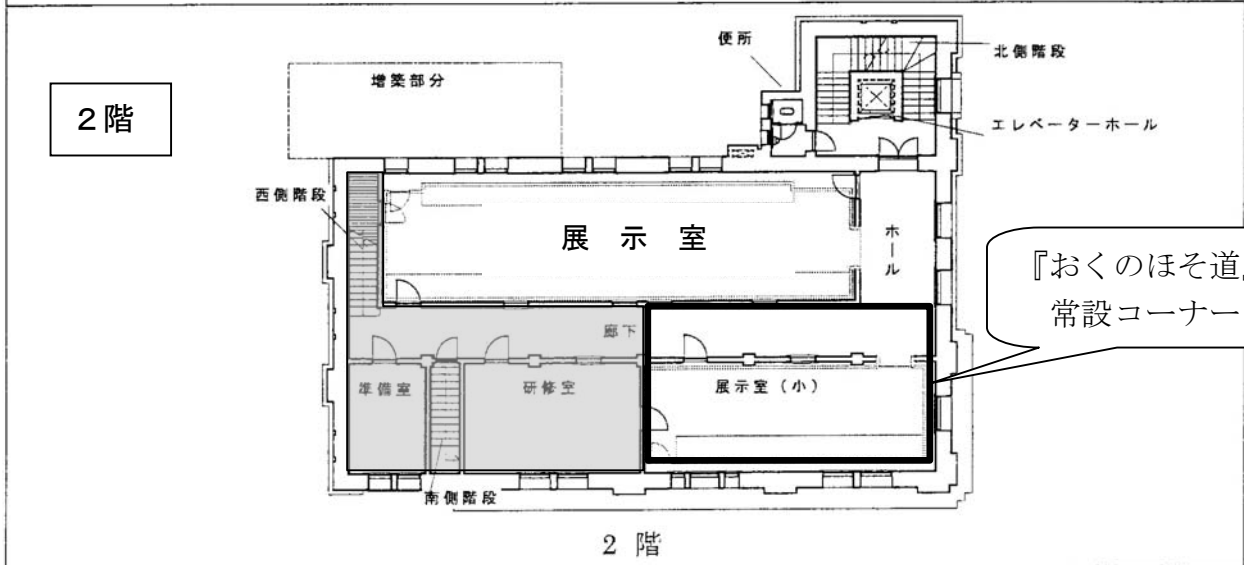
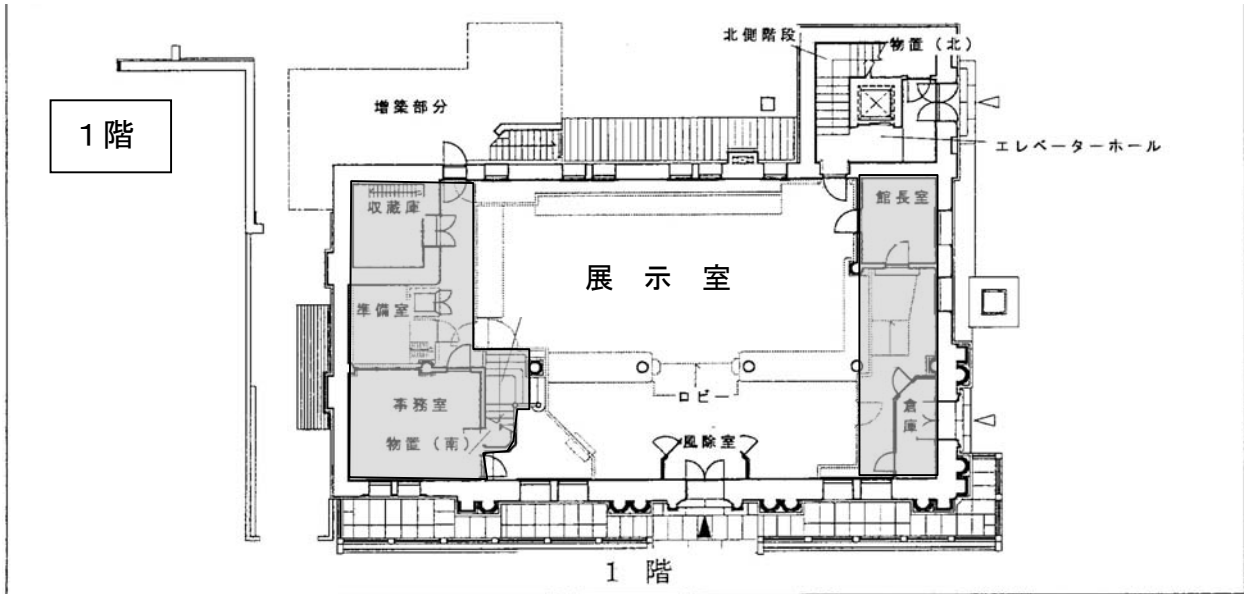
- ・重要文化財「おくのほそ道」素龍清書本複製(原本 個人蔵)
- ・市指定文化財「芭蕉色ヶ浜遊記」等裁筆 複製(原本 本隆寺蔵)
- ・芭蕉真筆短冊「なみだしくや～」掛軸 複製(原本 個人蔵)
- ・「おくのほそ道」行程図パネル
- ・「おくのほそ道」各地を紹介した写真パネル
- ・松尾芭蕉 年表パネル
- ・敦賀での「おくのほそ道」の風景写真・地図等パネル
- ・「おくのほそ道」及び関連資料…版本、句帳、短冊、句碑拓本等
- ・敦賀を訪れた俳人紹介パネル
- ・「おくのほそ道」芭蕉自筆本複製額
- ・「おくのほそ道画卷」蕪村筆 複製
- ・その他関連資料

6 展示レイアウト

別紙のとおり

問合せ先 市立博物館 25-7033

博物館展示室案内図



壁面パネル

- 看板1 常設コーナー看板 『おくのほそ道』 とつるが
- 2 順路→
- 3 (章タイトル) 『ほそ道の旅路』
- 4 (章タイトル) 『ほそ道とつるが』
- 5 (章タイトル) つるがの俳句文化

コーナー入口看板

看板1

※

パネル敦賀を訪れた俳人

パネル芭蕉年表

非常口

福井～敦賀

写真パネル深川～福井 (23～25枚 随時展示替)

細道行程図

看板3

看板2

絨

看板4

敦賀の細道 風景写真・地図

絨

ますほ貝

敦賀の俳人・句額等

のれん

(壁面) 細道真筆複製額(展示替)

細道画卷複製

(壁面) 風景写真(イメージ)

ベンチ
台
ベンチ

木像
写真

素龍本
複製

芭蕉真筆
複製

色ヶ浜遊記
複製

細道図複製
10～11月
涅槃図

版本等
句碑拓本

版本・句帳・短冊
看板5