

# 防災情報受信機を正しく設置していますか？

(緊急告知FMラジオ)

防災情報受信機（緊急告知FMラジオ）は、災害などの緊急時に自動起動で市民へ緊急情報をお知らせするためのものです。正しく設置していないと、自動起動しない場合があります。

正しく設置しているか、今一度、確認してください。

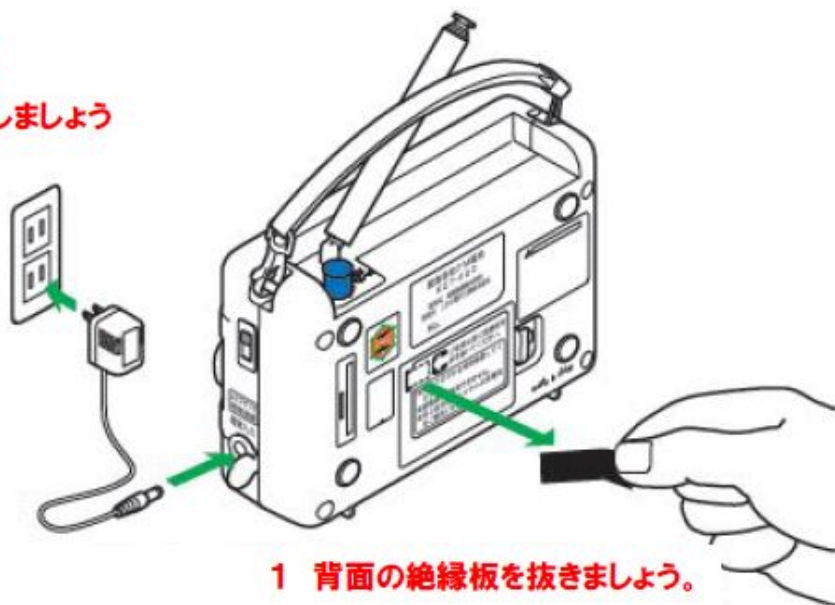
**チェック 1** 背面の絶縁板は抜いていますか？

絶縁板を抜かないと充電機に充電されません。

**チェック 2** ACアダプタはコンセントに差していますか？

ラジオには充電機が入っていますので常にコンセントに差してください。電気代の目安は年間150円程度です。

**2 ACアダプターを  
コンセントに差しましょう**

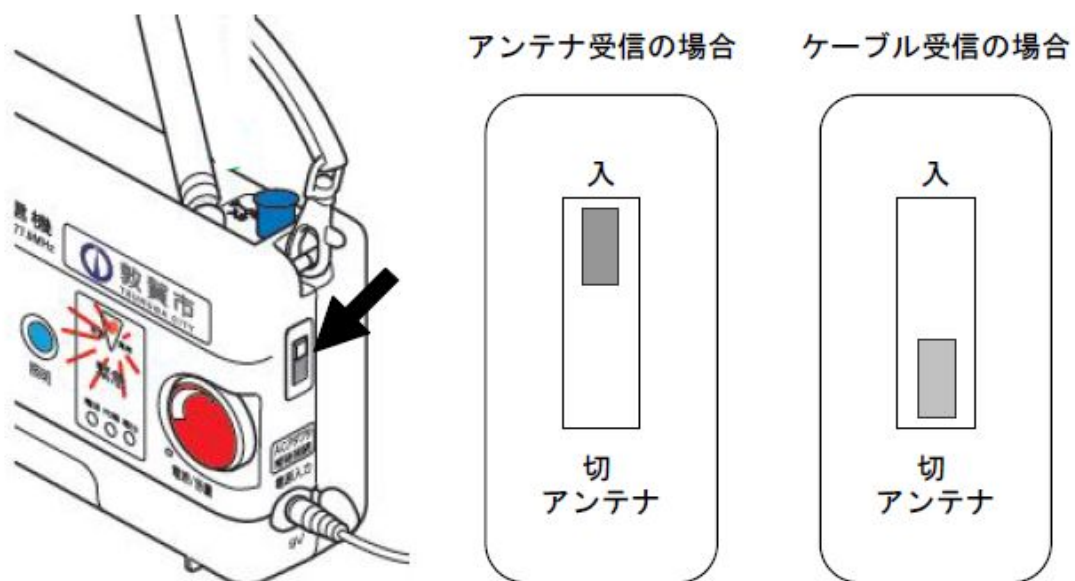


**1 背面の絶縁板を抜きましょう。**

### チェック 3 受信機側面のアンテナスイッチは正しいですか？

- ・ラジオのアンテナで受信する場合 アンテナ「入」
- ・RCNのケーブルから受信する場合 アンテナ「切」

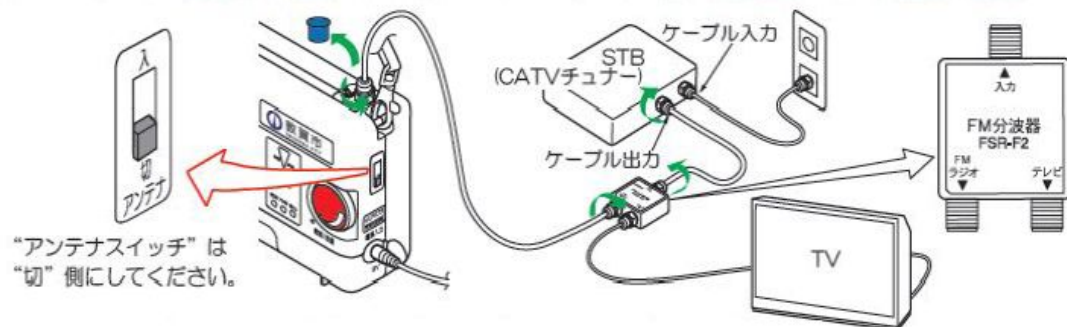
※切替スイッチのカバーは取り除いてください。



### チェック 4 アンテナ受信の場合、アンテナを伸ばしていますか？

### ケーブル受信の場合、接続は正しいですか？

ケーブルテレビで受信する場合、CATVチューナーとテレビの間に分波器をつけて受信機と接続してください。



**チェック 5** この状態で、「電源／音量」スイッチをまわすと、ラジオの音声が聞こえますか？

このとき、ラジオの音声又はノイズ（ザーツという音）が出ない場合、一度、初期化を行ってください。



**初期化の方法**

- 手順 1 ACアダプターをコンセントから抜いてください。
- 手順 2 背面の電池カバーを開けて充電電池を抜いてください。
- 手順 3 ACアダプターをコンセントに差して、充電電池を元どおりに入れてください。（緊急ランプが一時的に点灯します。）



もう一度、「電源／音量」スイッチをまわしてください。

このとき、ラジオの音声又はノイズ（ザーツという音）が出ない場合、ラジオの不具合の可能性がありますので、危機管理対策課へ連絡してください。

## チェック 6 受信異常ランプが点滅していませんか？

- ・ 消えている場合 : 正常です。
- ・ 点滅している場合 :

受信状態が悪いことを示しています。



### 改善方法

#### アンテナ受信の場合

- ①アンテナを十分伸ばし、
- ②南側に面した窓付近においてください。

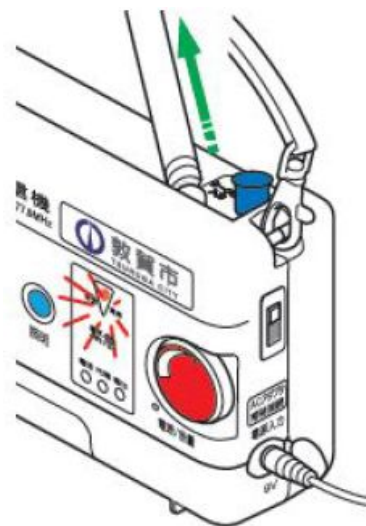
それでも、受信異常の場合はケーブル接続で受信してください。

#### ケーブル受信の場合

もう一度、接続方法に間違いがないか確認してください。



それでも、受信異常の場合は、受信機の不具合又は、ケーブル内の電波（再送信波）が弱い場合がありますので、危機管理対策課へ連絡してください。



問合せ：敦賀市 市民生活部 危機管理対策課 TEL 22-8166