

敦賀市観光振興計画 2013⇒2022

基本理念

■ **港と鉄道**を本市の象徴と位置付け、これらを核とした観光の【**まちづくり**】を目指します。

■ 敦賀市民をはじめ、敦賀にかかわるすべての人が、敦賀の素晴らしさを知り、**誇りと愛情**を

持つことで、その素晴らしいまちを訪れ、感動してくれる方々を、**感謝の気持ちでおもてなし**

できるような【**ひとづくり**】を目指します。

計画の目標値

3つの指標について、数値目標を設定します。



ステージ別計画

本計画では、**短期・中期・長期**の3つのステージを設定し、それぞれに訪れる外部要因を活かした計画推進を図ります。

短期: H25年・H26年

舞鶴若狭自動車道
全線開通

- 計画内容の浸透を図る
- 「食」関連事業の強化・推進
- 情報発信の強化・拡充

中期: H27年～H30年

福井国体の開催

- 知名度向上への取組
- 観光事業者の育成・強化
- 観光施設・周辺の整備

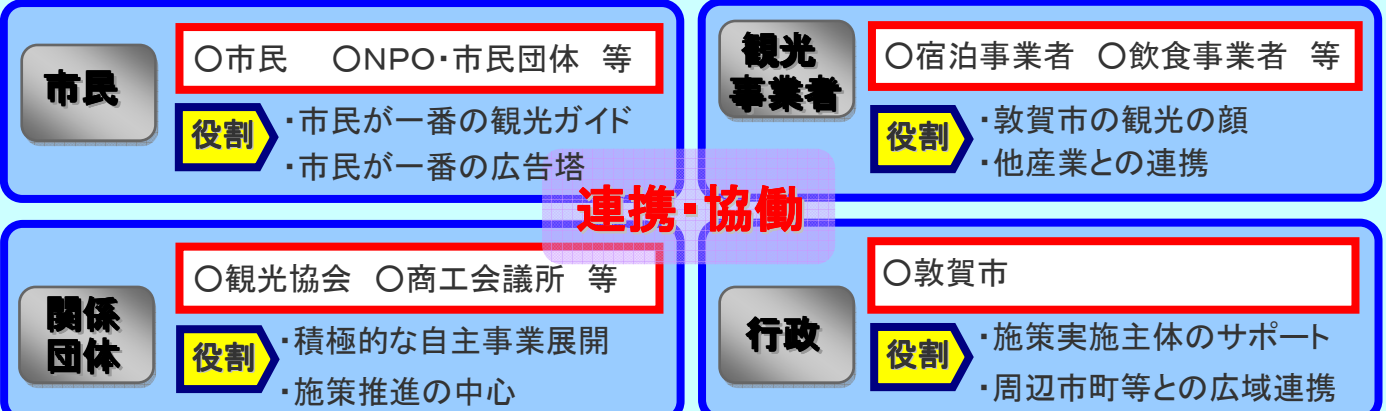
長期: H31年～

北陸新幹線敦賀開業
を見据える

- 首都圏へのPR
- 敦賀を象徴する
エリアの形成

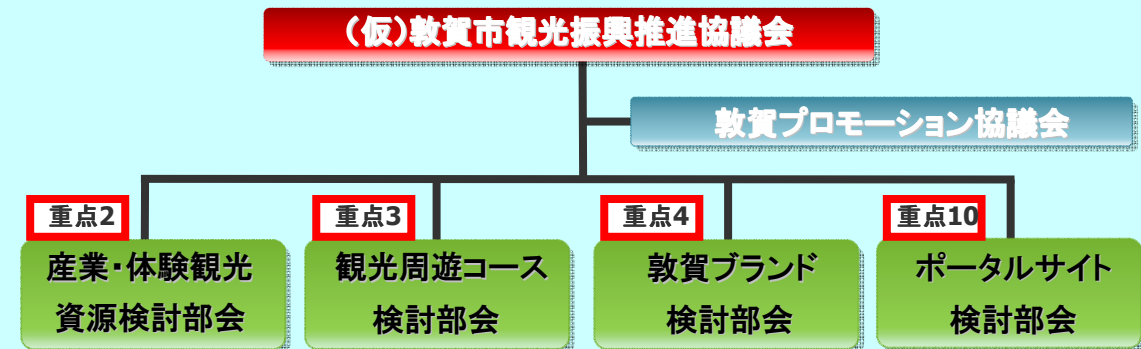
協働による計画の推進

本計画では、**市民、関係団体、観光事業者、行政**の全てが本計画の理念・方向性を共有し、役割を認識しながら、**協働**により計画を推進していきます。



計画の推進体制

本計画を、**市民が中心**となり協働で推進するため、(仮)敦賀市観光振興推進協議会を設置します。協議会の下には、重要施策ごとに**部会**を設置し、事業推進や検証等を図る体制とします。



計画の検証と評価

短期・中期・長期それぞれに位置付けられた事業は、**各期の終了時点で、結果の検証と評価**を行います。合わせて、敦賀を取巻く環境の変化を見据え、**事業内容の変更・修正**の必要性についても検証します。また、この検証計画は、**全事業を対象とし集中的に行う時期**を示したもので、各事業については、**必要に応じ個別に検証・評価・修正**を行うものとします。

	平成25年度	平成26年度	平成27年度	平成28年度	平成29年度	平成30年度	平成31年度	平成32年度	平成33年度	平成34年度	平成37年度末
計画期間	短期		中期			長期					
敦賀へのチャンス	舞鶴若狭自動車道全線開通				福井国体開催						北陸新幹線敦賀開業

