



7-6  
(710)  
891.57 m<sup>2</sup>

7-5-1  
(709)  
256.52 m<sup>2</sup>

7-5-2  
(708)  
259.80 m<sup>2</sup>

7-5-3  
(707)  
280.48 m<sup>2</sup>

7-4  
(706)  
362.85 m<sup>2</sup>

7-3  
(705)  
760.85 m<sup>2</sup>

6-4 (711)

6-8 (929)

6-6 (1418)

6-9-3  
(612)  
69.9 m<sup>2</sup>

6-9-4  
(611)  
269.82 m<sup>2</sup>

8-3-6  
(809)  
247.94 m<sup>2</sup>

8-3-7  
(810)  
288.85 m<sup>2</sup>

12-1-12  
(1212)  
264.46 m<sup>2</sup>

12-1-13  
(1213)  
327.81 m<sup>2</sup>

12-2-2  
(1215)  
231.41 m<sup>2</sup>

12-2-1  
(1214)  
264.48 m<sup>2</sup>

13-2  
(1301)  
340.58 m<sup>2</sup>

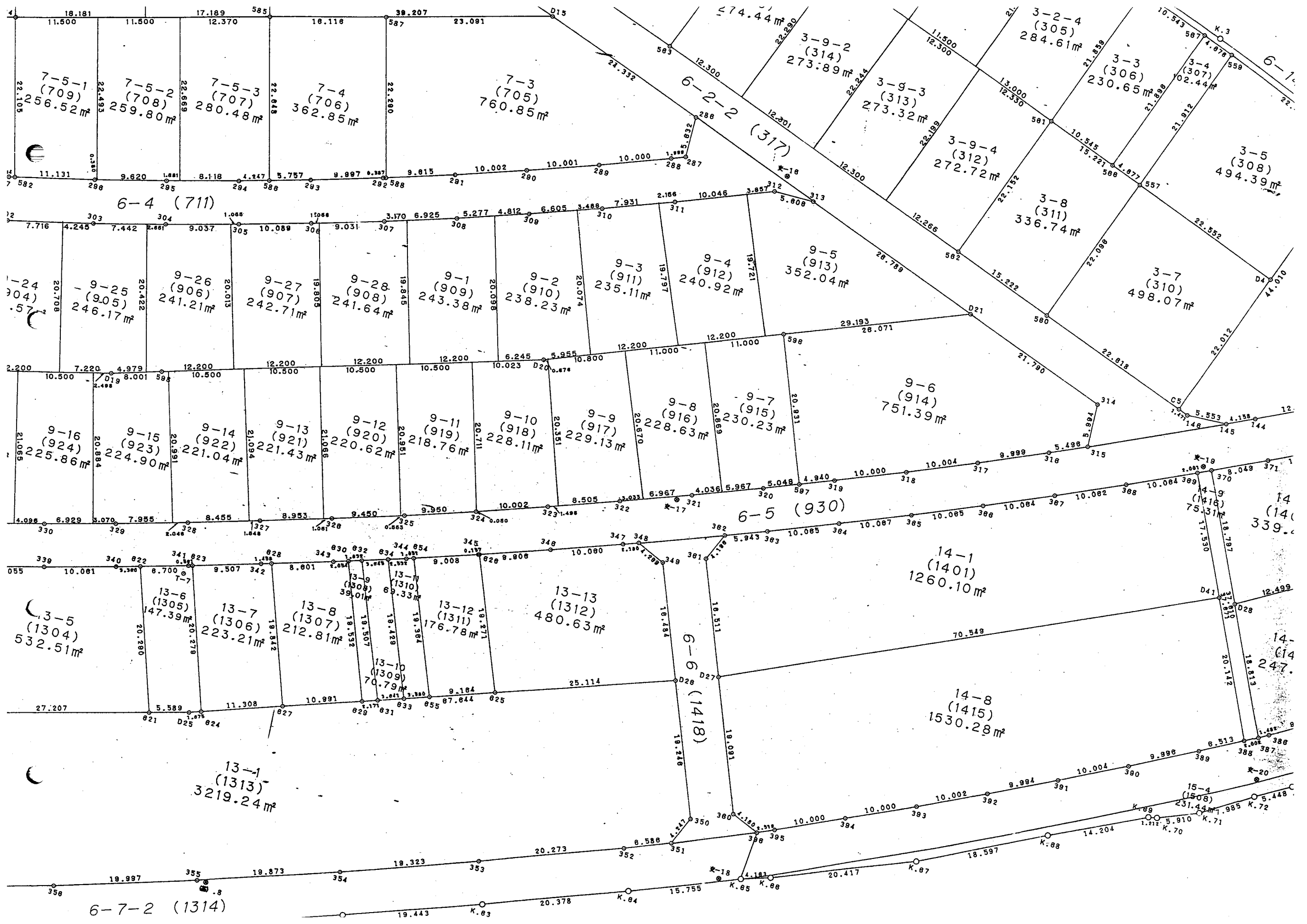
13-4  
(1303)  
332.81 m<sup>2</sup>

13-5  
(1304)  
532.51 m<sup>2</sup>

13-1  
(1313)  
3219.24 m<sup>2</sup>

13-13  
(1312)  
480.63 m<sup>2</sup>

13-14  
(1314)



7-5-1 (709) 256.52 m<sup>2</sup>  
 7-5-2 (708) 259.80 m<sup>2</sup>  
 7-5-3 (707) 280.48 m<sup>2</sup>  
 7-4 (706) 362.85 m<sup>2</sup>  
 7-3 (705) 760.85 m<sup>2</sup>

3-9-2 (314) 273.89 m<sup>2</sup>  
 3-9-3 (313) 273.32 m<sup>2</sup>  
 3-9-4 (312) 272.72 m<sup>2</sup>  
 3-8 (311) 336.74 m<sup>2</sup>  
 3-7 (310) 498.07 m<sup>2</sup>  
 3-2-4 (305) 284.61 m<sup>2</sup>  
 3-3 (306) 230.65 m<sup>2</sup>  
 3-4 (307) 102.44 m<sup>2</sup>  
 3-5 (308) 494.39 m<sup>2</sup>

6-4 (711)  
 9-24 (904) 247.57 m<sup>2</sup>  
 9-25 (905) 246.17 m<sup>2</sup>  
 9-26 (906) 241.21 m<sup>2</sup>  
 9-27 (907) 242.71 m<sup>2</sup>  
 9-28 (908) 241.64 m<sup>2</sup>  
 9-1 (909) 243.38 m<sup>2</sup>  
 9-2 (910) 238.23 m<sup>2</sup>  
 9-3 (911) 235.11 m<sup>2</sup>  
 9-4 (912) 240.92 m<sup>2</sup>  
 9-5 (913) 352.04 m<sup>2</sup>

9-16 (924) 225.86 m<sup>2</sup>  
 9-15 (923) 224.90 m<sup>2</sup>  
 9-14 (922) 221.04 m<sup>2</sup>  
 9-13 (921) 221.43 m<sup>2</sup>  
 9-12 (920) 220.62 m<sup>2</sup>  
 9-11 (919) 218.76 m<sup>2</sup>  
 9-10 (918) 228.11 m<sup>2</sup>  
 9-9 (917) 229.13 m<sup>2</sup>  
 9-8 (916) 228.63 m<sup>2</sup>  
 9-7 (915) 230.23 m<sup>2</sup>  
 9-6 (914) 751.39 m<sup>2</sup>

6-5 (930)  
 13-5 (1304) 532.51 m<sup>2</sup>  
 13-6 (1305) 147.39 m<sup>2</sup>  
 13-7 (1306) 223.21 m<sup>2</sup>  
 13-8 (1307) 212.81 m<sup>2</sup>  
 13-9 (1308) 39.01 m<sup>2</sup>  
 13-10 (1309) 70.79 m<sup>2</sup>  
 13-11 (1310) 69.33 m<sup>2</sup>  
 13-12 (1311) 176.78 m<sup>2</sup>  
 13-13 (1312) 480.63 m<sup>2</sup>  
 14-1 (1401) 1260.10 m<sup>2</sup>  
 14-9 (1416) 75.31 m<sup>2</sup>  
 14-10 (1417) 339.00 m<sup>2</sup>

6-6 (1418)  
 13-1 (1313) 3219.24 m<sup>2</sup>  
 14-8 (1415) 1530.28 m<sup>2</sup>  
 14-11 (1418) 247.00 m<sup>2</sup>

6-7-2 (1314)  
 15-4 (1508) 231.44 m<sup>2</sup>