

春 4月

広報

つるが

平成14年4月9日発行

2002



花換まつり(金崎宮) 3月27日~4月15日

contents

| | |
|------------------|-------|
| 当初予算! | 2~3 |
| これからママやパパになるあなたへ | 4~5 |
| あなたの健康生活を応援します! | 6~7 |
| IT講習会受講生募集! | 8~9 |
| 街角スケッチ | 10~11 |
| IT新サービス開始 | 12 |
| おしらせほか | 13~20 |

No.723

R100 再生紙を使用
しています

当初予算!

当初予算の主なもの

平成14年度敦賀市の当初予算が決まりました。長引く不況で厳しい景気の中での予算編成となり、昨年度に比べ一般会計は0.8%の増額、特別会計は11.4%の減額、企業会計は6%の増額で、全体では2.9%の減額となりました。

予算編成に当たっては、第5次総合計画に基づき、高度情報化の推進、少子高齢化社会への対応、循環型社会の構築、産業基盤の整備と地域活性化、安全で安心できる生活環境の整備、豊かな心と確かな学力を育成する教育の推進などに積極的に取り組むこととし、財源の重点的、効率的配分に努めました。

平成14年度 敦賀市当初予算

| | |
|------|---------------|
| 一般会計 | 285億7,918万1千円 |
| 特別会計 | 206億3,541万4千円 |
| 企業会計 | 100億2,598万9千円 |
| 合計 | 592億4,058万4千円 |

市民1人当たりの予算

一般会計を敦賀市の人口で割ると・・・
人口69,106人（平成14年2月28日現在）

| | |
|--------|----------|
| 議会費 | 4,370円 |
| 総務費 | 42,586円 |
| 民生費 | 80,750円 |
| 衛生費 | 49,391円 |
| 労働費 | 5,542円 |
| 農林水産業費 | 11,689円 |
| 商工費 | 50,947円 |
| 土木費 | 68,670円 |
| 消防費 | 14,839円 |
| 教育費 | 55,496円 |
| 債費 | 29,247円 |
| 予備費 | 29円 |
| 全体では | 413,556円 |

人が集う、魅力ある都市づくり

気比神宮前、白銀花壇を公園広場に整備
2億580万円

シンボルロードの整備
(気比神宮南側市道気比余座線の電線地中化、景観整備)
2億282万5千円

JR湖西線・北陸線直流通実現に向けた基金積立への負担金
1億1260万円

コミュニティバスの運行(はぎ号、栗野、中郷、東郷、愛発線)
8685万6千円

インターネットを活用した施設予約システムの導入
934万5千円

人が集うICT講習会の開催
681万4千円

快適に暮らせる都市づくり

近畿自動車道敦賀線関連の工事用道路整備
3億6709万9千円

人にやさしい道づくり事業
4805万円

消雪設備の整備
1億4400万円

運動公園ちびっ子広場再整備
1億200万円

人を育み、文化を創る

不登校児童のスクールカウンセリング
242万円

小、中学校図書館サポートとして支援員を配置
2024万円

学校週5日制に対応したスポーツ広場の開設
186万8千円

気比中学校の大規模改造
2億6531万6千円

まちづくり会社の設立出資金
600万円

産業団地の整備
14億5830万9千円

市民温泉の建設
19億5536万円

サマーフェスティバル開催
3500万円

立石漁港防波堤の整備
1億5000万円

ふれあいと温もりのある都市づくり

高齢者の生きがい対策(生涯大学運営など)
4224万6千円

各町内会館で地域ふれあいサロンを開設
648万円

ひとり暮らし高齢者家庭の雪おろし支援
210万円

精神障害者の生活援助と社会参加の促進
368万6千円



建設が進む市民温泉施設

活力とにぎわいのある都市づくり

子どもたちの生育環境づくりのためのエンゼルプラン策定
574万円

都市づくり

変更しました!

4月1日から市役所の組織を一部変更しました。変更のあった部署は、次のとおりです。

| | |
|-----------|----------------------------------|
| 課税課 | 税務課と保険年金課(保険税)の課税業務を統合 |
| 収納課 | 税務課と保険年金課(保険税)の収納業務を統合 |
| 男女共同参画課 | 企画調整課内男女共同参画室から独立 |
| 環境課 | 生活環境課から環境関連業務を独立 |
| 生活防災課 | 市民防災課と生活環境課の交通対策・市民相談・消費者行政事務を統合 |
| 福祉保険課 | 社会福祉課と保険年金課の保険・給付業務を統合 |
| 長寿福祉課 | 介護サービス課と社会福祉課の高齢者福祉業務を統合 |
| 農務課 | 農務水産課と林務耕地課の農業施設整備業務を統合 |
| 林務水産課 | 林務耕地課と農務水産課の水産振興業務を統合 |
| 市民温泉開設準備室 | 観光課より課に昇格 |

(9課1室)

※ 保険年金課の年金業務は、市民課に編入

※ 廃止課名：保険年金課、税務課、介護サービス課、市民防災課、社会福祉課、生活環境課、農務水産課、林務耕地課 (8課名)

健康管理センターはこれからもあなたと一緒に歩みます

これから ママやパパになるあなたへ



妊娠したら・・・

健康管理センターで母子健康手帳を交付しています。母子健康手帳は、赤ちゃんがママのおなかの中にいるとき、そして生まれてからの大事な成長の記録です。妊娠中の心配ごとなど保健師等が相談に応じますので健康管理センターにお越しください。また、ママの妊娠中や出産後、パパの協力はとっても大事！パパには父子健康手帳をお渡しします。

随分、おなかも大きくなってきました

ママパパセミナーへ参加しよう！

出産に備えてママもパパも心の準備は大丈夫ですか？ママパパ体験コース（先輩ママの体験談・パパの妊婦体験）・マタニティクッキングコース（調理実習）・助産師コース（妊婦体操、呼吸法）があります。友達をつくって楽しい妊娠ライフを過ごしましょう。

歯の健康セミナーでお口の中を大切に！

ママ自身のお口の健康を守ることは、生まれてくる赤ちゃんの歯の健康にもつながります。歯科医師による歯科検診や歯科衛生士の歯みがき指導もあります。この機会にぜひ、お口の健康チェックをしましょう。

お外へお出かけ！ Let's GO

エンゼルセミナーで2カ月ごろの赤ちゃんをもつママたちのおしゃべりタイム

離乳食を始めたけれど・・・離乳食セミナー（初期コース）でかんたん離乳食！

大きくなったかなあ？育児ランドで身体計測！
こころもからだもぐんと成長！7ヶ月児すくすく相談もあるよ。

赤ちゃんにかかりっきりのママ。たまにはママの息抜きも必要です。いろいろなセミナーに参加して、他のママの話を聞くのも楽しいですよ！ママが楽しく子育てができるよう応援しています。

大切な乳歯を守るため歯の健康セミナー（幼児対象）へ
乳歯がたくさんはえてきたけど歯みがきが大変！みんなどうしているの？むし歯はないかな？歯科医師による歯科検診や歯科衛生士による歯みがき指導があります。

このように、ママと赤ちゃんの成長に応じた各種セミナーや相談を行っています。詳しくは18～19ページの健康管理センターだよりをご覧ください。

問合せ 健康管理センター ☎25・5311



歯の健康セミナー



パパの妊婦体験

赤ちゃんが生まれたら・・・

新しく始まります！助産師による訪問（新生児）

おっぱいは足りているの？
赤ちゃんの体重は増えているの？

生まれてすぐの赤ちゃんはかわいけれど心配なことが多いものです。赤ちゃんやお母さんの体調のことや気になること、心配なことは保健師や助産師等がお宅までお伺いして相談に応じます。

健康管理センターはこれからもあなたと一緒に歩みます

あなたの健康生活を

健康管理センターでは、保健師・栄養士・歯科衛生士が中心となって、みなさんの健康生活を応援する活動を行っています。
さあ、次の8項目をチェックしてみましょう！ これまでの生活を振り返り、あなたにあった健康づくりを見つけてください。

まずは、健康診査・がん検診を受けよう！

健診を受けることは、「病気を早期に発見し、早期に治療する」「自分の体の状態を知り、生活改善に生かす」という点でとても大切です。年に1回、健康診査とがん検診を受けましょう。健康診査と同時に骨密度測定も行います。
詳しくは、健康カレンダーをご覧ください。

肥満は万病のもと！ヘルシースリム教室へどうぞ。

BMIが25以上は要注意！保健師や栄養士の話、調理実習、ダンベル体操・ウォーキング・座るピクス・水中ウォーキングなどの運動を9回コースで行います。(9月～平成14年2月に実施予定)

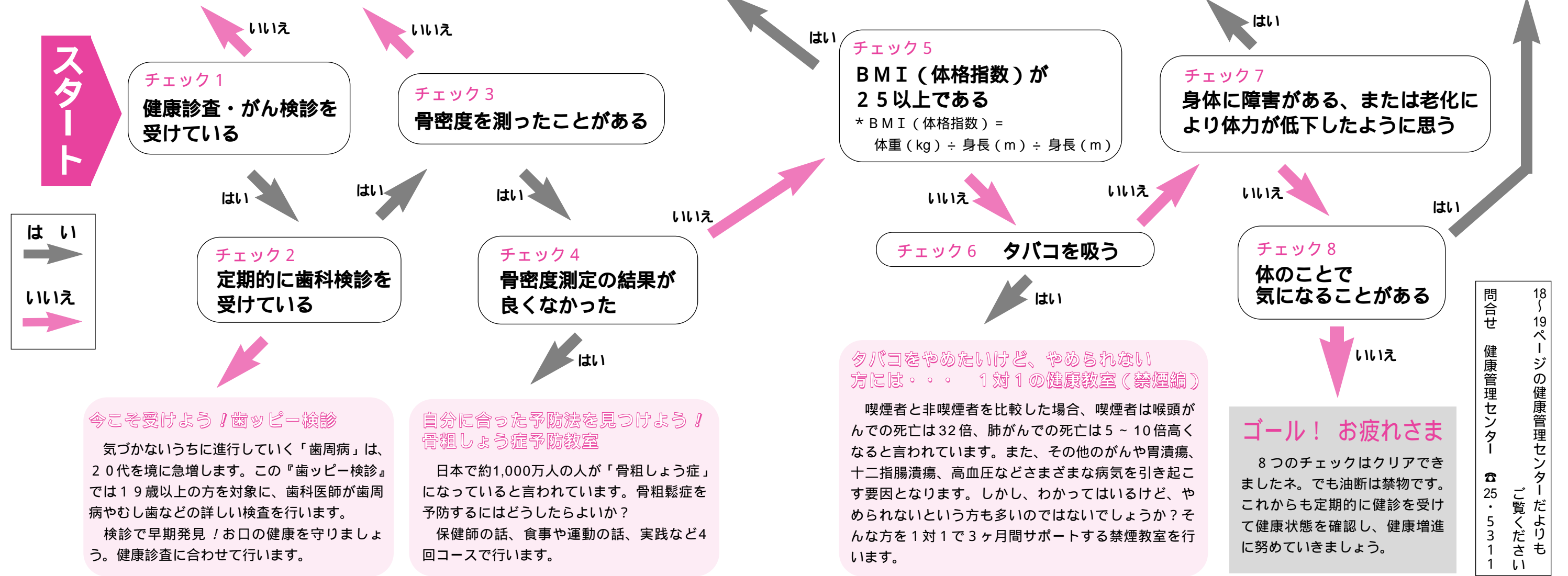
応援します！

友達づくりをしながら、楽しく訓練しましょう！はつらつ機能訓練

病院でリハビリを終了された後も身体を動かし、今の状態を維持したい方、また老化により体力が衰えリハビリを必要と考える方を対象に、体操やレクリエーション、健康学習を行います。また、月1回、医師や理学療法士の指導も受けられます。
訓練日 毎週火曜日 9時30分～11時30分
(器具を使って自主的に訓練する自主訓練日もあります。毎週木曜9:30～11:30)

気軽にどうぞ！健康相談・訪問指導

内科医師による健康相談日を年間5回設けています。また、保健師、栄養士、歯科衛生士による健康相談は、随時応じています。また、ご家庭に伺うこともできます。



IT講習会 日程表

【コース名の説明】
 初級編 = IT講習会 (初級編)
 ワープロ = ワープロ入門
 表計算 = 表計算入門
 ホームページ = 子どものためのホームページ作成体験教室

| | コース名 | コード番号 | 開催日 | 講習時間 |
|-------|--------|--------|----------------------------------|---------------------------------------|
| 図書館 | 初級編 | 010101 | 6月4日(火)~7日(金) | 9:00~12:00 |
| | 初級編 | 010102 | 6月18日(火)~21日(金) | 9:00~12:00 |
| | ワープロ | 010201 | 6月4日(火)~6日(木) | 13:00~16:00 (木曜日は15:00まで) |
| | 表計算 | 010301 | 6月18日(火)~20日(木) | 13:00~16:00 (木曜日は15:00まで) |
| | ホームページ | 010701 | 7月23日(火)~26日(金) | 9:00~12:00 |
| 中央公民館 | 初級編 | 020101 | 6月18日(火)~21日(金) | 18:00~21:00 |
| | ワープロ | 020201 | 6月25日(火)~28日(金) | 19:00~21:00 |
| | 表計算 | 020301 | 7月2日(火)~5日(金) | 19:00~21:00 |
| 東浦公民館 | ワープロ | 030201 | 6月25日(火)~28日(金) | 19:00~21:00 |
| | 表計算 | 030301 | 7月16日(火)~19日(金) | 19:00~21:00 |
| 北公民館 | ワープロ | 040201 | 6月5・12・19日(水) | 13:00~16:00 (19日は15:00まで) |
| | ワープロ | 040202 | 7月5・12・19・26日(金) | 19:00~21:00 |
| | 表計算 | 040301 | 9月7・14・21日(土) | 13:00~16:00 (21日は15:00まで) |
| 南公民館 | ワープロ | 050201 | 6月5・12・19日(水) | 9:00~12:00 (19日は11:00まで) |
| | 表計算 | 050301 | 7月2・9・16・23日(火) | 19:00~21:00 |
| 西公民館 | ワープロ | 060201 | 6月4日(火)~7日(金) | 9:00~11:00 |
| | ワープロ | 060202 | 6月4日(火)~7日(金) | 13:00~15:00 |
| | ワープロ | 060203 | 6月4日(火)~7日(金) | 19:00~21:00 |
| | 表計算 | 060301 | 9月17日(火)~20日(金) | 9:00~11:00 |
| | 表計算 | 060302 | 9月17日(火)~20日(金) | 13:00~15:00 |
| 中郷公民館 | ワープロ | 080201 | 8月6日(火)~9日(金) | 19:00~21:00 |
| | 表計算 | 080301 | 8月20日(火)~23日(金) | 19:00~21:00 |
| 愛発公民館 | ワープロ | 090201 | 6月7日(金) 8日(土) 6月11日(火) 12日(水) | 19:00~21:00 |
| | 表計算 | 090301 | 8月2日(金) 3日(土) 8月6日(火) 7日(水) | 19:00~21:00 |
| | ワープロ | 100201 | 6月8・15・22日(土) | 13:00~16:00 (22日は15:00まで) |
| 粟野公民館 | ワープロ | 100202 | 6月5・12・19・26日(水) | 18:30~20:30 |
| | 表計算 | 100301 | 9月14・21・28日(土) | 13:00~16:00 (28日は15:00まで) |
| | 表計算 | 100302 | 9月11・18・25日、10月2日(水) | 18:30~20:30 |
| 松原公民館 | ワープロ | 110201 | 7月27日(土) 7月28日(日) | 9:00~12:00・13:00~16:00 10:00~12:00 |
| | 表計算 | 110301 | 8月3日(土) 8月4日(日) | 9:00~12:00・13:00~16:00 10:00~12:00 |

◎ 10月からは、各地区公民館において親子パソコン教室やオリジナルハガキづくりなどの各種講習会を予定しています。

パソコンで生涯学習はじめませんか！

IT講習会

受講生募集

募集期間 各コースとも5月1日(水)~5月15日(水)まで(当日消印有効)

受講料 無料(テキスト代として1,000円~2,000円が必要)

応募方法 受講希望の方は、下のハガキ記入例を参照のうえ、往復ハガキで各会場へ応募してください

| コース名 | IT講習会 (初級編) | ワープロ入門 (Word 2000) | 表計算入門 (Excel 2000) | 子どものためのホーム ページ作成体験教室 |
|------|--|--|--|---|
| 対象 | 初心者(まったくパソコンを触ったことのない方もOK) | 文字入力ができる方 マウス操作ができる方 (初心者向け) | 文字入力ができる方 マウス操作ができる方 (初心者向け) | 文字入力ができる方 マウス操作ができる方 (小学4~6年生) |
| 内容 | パソコンとは? マウスの操作に慣れる 文書の作成 インターネットの使い方 電子メールの使い方 | Wordでできること Wordの基礎操作 文字の入力と書式設定 グラフィックスの利用 表の作成 文書の印刷 | Excelでできること Excelの基礎 表作成の基礎 表の編集 数式と関数 表の印刷 | ホームページのしくみ ページの作成 ロゴの作成 画像の貼り付け オリジナルホームページを作ろう |
| 講習時間 | 12時間 | 8時間 | 8時間 | 12時間 |
| 定員 | 各コースとも、一講習につき10人 | | | |

【返信面】

郵便番号がき
〒□□□□□□
郵便番号

お名前

ご住所

(住所の裏面)

- 住所
- 氏名(ふりがな)
- 年齢
- 性別
- 電話番号
- 希望するコースのコード番号

ハガキの記入例
 ピンク色の文字の部分を入力してください
 記入もれのないようにお願いします

【往信面】

郵便番号がき
〒□□□□□□

右の会場一覧より
希望する会場名・
住所・郵便番号を
記入してください

こちらには
記入しないでください

| 会場 | 郵便番号 | 住所 | 問合せ |
|-------|-----------------|---------------|---------|
| 中央公民館 | 914-0058 | 敦賀市三島町2丁目19-8 | 25-8318 |
| 東浦公民館 | 914-0267 | 五幡32-8-1 | 28-1251 |
| 北公民館 | 914-0075 | 曙町11-91 | 24-1545 |
| 南公民館 | 914-0051 | 本町2丁目1-20 | 22-2866 |
| 西公民館 | 914-0058 | 三島町2丁目1-6 | 21-2700 |
| 中郷公民館 | 914-0037 | 道口15-34-1 | 22-0192 |
| 愛発公民館 | 914-0302 | 疋田28-7-1 | 27-1101 |
| 粟野公民館 | 914-0132 | 御名53-19 | 22-0902 |
| 松原公民館 | 914-0801 | 松島町2丁目9-19 | 23-8990 |
| 図書館 | 中央公民館あて応募してください | | |

※ 東郷公民館については、新館完成後に開催します。