

漏水は早期発見 早期修理を！

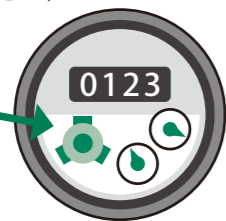
漏水は水道メーターで 確認できます！

急に水道料金が高くなったり水の
出が悪くなったりした場合、漏水の
可能性があります。漏水の確認は、
水道メーターで簡単にできます！

確認方法

①家内の蛇口を全てしめてください。
(受水槽が設置されている場合は、
タンクへの給水が止まっているの
を確認してください)

②その状態で、
水道メーター
のパイロット
が少しでも回
転していれば、
水道メーター
より先で漏水しています。



③メーター横の止水栓をしめて（右
回り）、市指定の給水装置工事業
者（指定工事店）へ連絡し、漏水
箇所の調査および修理を依頼し
てください。（個人負担になります）

詳しくは…

敦賀市 指定工事店 検索

漏水を1カ月放置したときの目安

箇所	状態	漏水量
蛇口	1mm程度	6㎡
	2mm程度	16㎡
トイレ	便器内の水面が動いている	150㎡



※口径や水圧により多少異なります。

道路などの水漏れを 発見したら

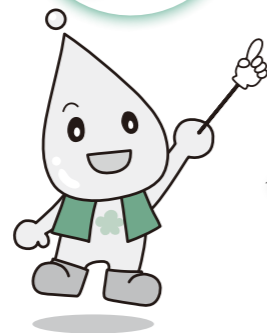
上水道課までご連絡
ください。

そのままにしておくと、貴重な水
の無駄遣いになるだけでなく、大き
な事故につながる可能性もあります。
皆様のご協力をお願いします。



県内で1番
安い

水道水になる地下水がきれいなので、
使用する薬品が少ないよ。
だから、敦賀の水道水は安くておい
しい！



敦賀の上水道は

1,000ℓ = 84円！

(口径13mm、2カ月20㎡※使用の場合)

※1㎡ = 1,000ℓ

身近なものに例えると…

市販のミネラルウォーター
1本(2ℓ)を150円とす
ると、水道水なら

約890本分！



家庭用浴槽(約200ℓ)が
1回分で

16.8円！



困ったぞ
色のついた水が出る…！

ついた色により原因がちがいます

赤い色の水

給水管のサビによるものと考え
られます。特に普段使わな
い蛇口を久しぶりに開くと、
出ることがあります。

しばらく水を出しっぱなし
にして管の中のサビを洗い流
してください。

もし近所でも赤い水が出
るような場合は、水道本管
に原因がある
可能性がある
ので、上水道課までご連絡く
ださい。



白い色の水

空気による
もので、水質
には問題あり
ません。コッ
プにとって数
分間放置しておくと、下から
透明になっていきます。

蛇口などのすきまから空気
を吸い込むことが原因になり
ますが、水温が高いときにも
起こりやすい傾向があります。

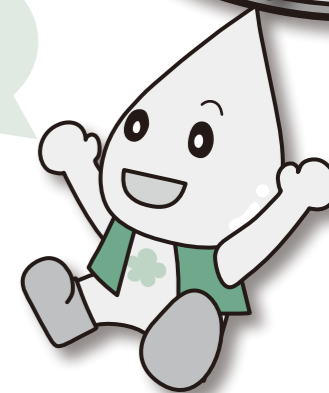
ただ、水道本管の中に空気
が入ってしまっている可能性
もありますので、上水道課ま
でご連絡ください。



おいしい！安全！安い！

3つそろった敦賀の水道水

いつも敦賀の水道水を使ってくれてありがとう！
敦賀の水道水は地下深くからくみあげた水を使っているから、
浄水器などを使わなくてもとってもおいしいよ！



おいしい



「おいしい水研究会」が発表している項目と
比べてみても、敦賀の水道水はとてもおいし
いことがわかるんだ

資料：厚生労働省「おいしい水研究会」

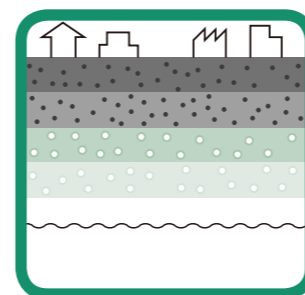
項目	水に与える影響	おいしい水の指標	敦賀の上水道
蒸発残留物 (mg/ℓ)	水に含まれるミネラル成分。適度に含むとコクのあるまろやかな味がする	30 ~ 200	64 ~ 133
硬度 (mg/ℓ)	カルシウムとマグネシウムの量。多く含むと苦味を感じる	10 ~ 100	15 ~ 50
遊離炭酸 (mg/ℓ)	水に溶けている二酸化炭素で、さわやかな味を与えるが、多くなると刺激が強くなる	3 ~ 30	13 ~ 20
臭気強度	少ないほどよい	3以下	1未満
有機物 (mg/ℓ)	多いと渋みをつける	3	0.5以下
残留塩素 (mg/ℓ)	消毒用の塩素。多いとカルキ臭を与える	0.4以下	0.1 ~ 0.3

安全

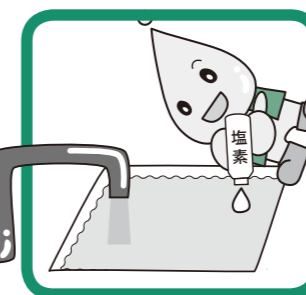
敦賀の水道水は、水質基準に適合する水質であることを確認するために、
毎月水質検査を行っているよ。

水質検査の実施場所

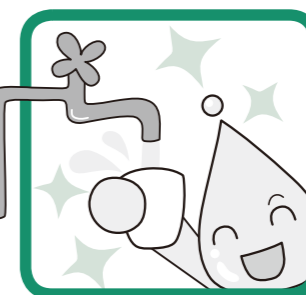
- 蛇口での採水
- 水道水を作っている浄水場
- 原水を取り入れている水源



地下で大部分の不純物や
有機物を取り除かれるん
だ



地下水をくみ上げて、消
毒用に最小限の塩素を加
えるだけ



自然に近い安全な水道水
を供給！

みんなで行こう！ 浄水場見学

昭和浄水場では施設
の見学を行っています。
ご希望の方は事前
にお問い合わせください。