

敦賀都市計画事業敦賀駅西地区土地区画整理事業 画地出来形確認測量図

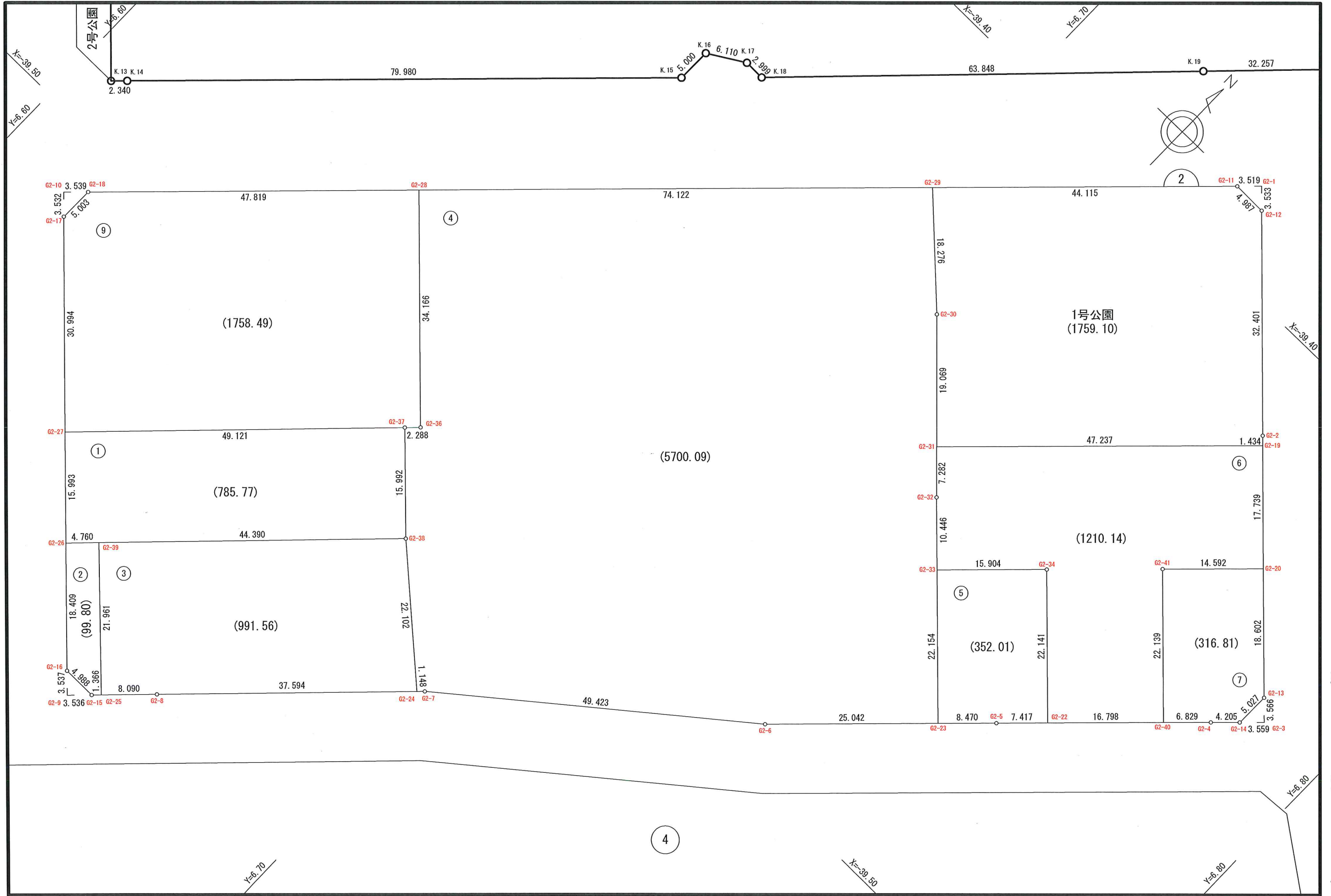
縮尺 1 : 500

BN0.2

全10葉の2

平成二十九年三月

株式会社 サンワコン



敦賀市

画地点成果表

現場名：敦賀駅西地区土地画整理事業 街区・画地出来形確認測量等業務委託
 街区名：BN0. 2

No	点名	X 座標	Y 座標
1	G2-1	-39387.836	6735.206
2	G2-2	-39413.536	6760.321
3	G2-3	-39443.133	6789.187
4	G2-4	-39448.528	6783.604
5	G2-5	-39470.197	6761.374
6	G2-6	-39493.615	6737.402
7	G2-7	-39524.382	6698.724
8	G2-8	-39551.581	6671.135
9	G2-9	-39560.693	6661.873
10	G2-10	-39508.763	6611.331
11	G2-11	-39390.294	6732.688
12	G2-12	-39390.363	6737.675
13	G2-13	-39440.579	6786.696
14	G2-14	-39445.606	6786.628
15	G2-15	-39558.213	6664.394
16	G2-16	-39558.158	6659.406
17	G2-17	-39511.294	6613.795
18	G2-18	-39506.291	6613.863
19	G2-19	-39414.563	6761.322
20	G2-20	-39427.262	6773.708
21	G2-22	-39465.020	6766.685
22	G2-23	-39476.116	6755.315
23	G2-24	-39525.188	6697.906
24	G2-25	-39557.255	6665.368
25	G2-26	-39544.966	6646.566
26	G2-27	-39533.505	6635.412
27	G2-28	-39472.887	6648.081
28	G2-29	-39421.110	6701.121
29	G2-30	-39433.797	6714.276
30	G2-31	-39447.537	6727.498
31	G2-32	-39452.784	6732.547
32	G2-33	-39460.260	6739.843
33	G2-34	-39449.161	6751.234
34	G2-36	-39497.337	6671.946
35	G2-37	-39498.945	6670.319
36	G2-38	-39510.385	6681.493
37	G2-39	-39541.617	6649.949
38	G2-40	-39453.295	6778.714
39	G2-41	-39437.445	6763.257

画地面積成果表

現場名：敦賀駅西地区土地区画整理事業 街区・画地出来形確認測量等業務委託
街区名：BNO. 2

No	地番名	各筆面積(m ²)
1	G2-1	785.77067050
2	G2-2	99.80944150
3	G2-3	991.56837100
4	G2-4	5700.09290300
5	G2-5	352.01609200
6	G2-6	1210.14797850
7	G2-7	316.81634050
8	G2-9	1758.49930150
9	1号公園	1759.10987650
10	G2-1隅切	6.21589400
11	G2-3隅切	6.34796450
12	G2-9隅切	6.25444750
13	G2-10隅切	6.24975000

画地面積計算簿

現場名：敦賀駅西地区土地区画整理事業 街区・画地出来形確認測量等業務委託
 街区名：BNO. 2

地番名：G2-1

点名	Xn	Yn	距離 (m)	方向角	Yn+1-Yn-1	Xn × (Yn+1-Yn-1)
G2-26	-39544.966	6646.566	15.993	315-46-40	-14.537	574865.17074200
G2-27	-39533.505	6635.412	49.121	45-17-10	23.753	-939039.34426500
G2-37	-39498.945	6670.319	15.992	135-40-26	46.081	-1820150.88454500
G2-38	-39510.385	6681.493	44.390	225-17-05	-20.370	804826.54245000
G2-39	-39541.617	6649.949	4.760	225-17-22	-34.927	1381070.05695900

倍面積合計 (m ²)	1571.54134100
1/2 (m ²)	785.77067050

地番名：G2-2

点名	Xn	Yn	距離 (m)	方向角	Yn+1-Yn-1	Xn × (Yn+1-Yn-1)
G2-25	-39557.255	6665.368	1.366	225-28-28	14.445	-571404.54847500
G2-15	-39558.213	6664.394	4.988	270-37-54	-5.962	235846.06590600
G2-16	-39558.158	6659.406	18.409	315-46-29	-17.828	705242.84082400
G2-26	-39544.966	6646.566	4.760	45-17-22	-9.457	373976.74346200
G2-39	-39541.617	6649.949	21.961	135-24-14	18.802	-743461.48283400

倍面積合計 (m ²)	199.61888300
1/2 (m ²)	99.80944150

地番名：G2-3

点名	Xn	Yn	距離 (m)	方向角	Yn+1-Yn-1	Xn × (Yn+1-Yn-1)
G2-24	-39525.188	6697.906	37.594	225-24-27	-10.358	409401.89730400
G2-8	-39551.581	6671.135	8.090	225-27-57	-32.538	1286929.34257800
G2-25	-39557.255	6665.368	21.961	315-24-14	-21.186	838060.00443000
G2-39	-39541.617	6649.949	44.390	45-17-05	16.125	-637608.57412500
G2-38	-39510.385	6681.493	22.102	132-02-51	47.957	-1894799.53344500

倍面積合計 (m ²)	1983.13674200
1/2 (m ²)	991.56837100

画地面積計算簿

現場名：敦賀駅西地区土地画整理事業 街区・画地出来形確認測量等業務委託
 街区名：BNO. 2

地番名：G2-4

点名	Xn	Yn	距離 (m)	方向角	Yn+1-Yn-1	Xn × (Yn+1-Yn-1)
G2-28	-39472.887	6648.081	74.122	45-41-25	29.175	-1151621.47822500
G2-29	-39421.110	6701.121	18.276	133-57-45	66.195	-2609480.37645000
G2-30	-39433.797	6714.276	19.069	136-06-02	26.377	-1040145.26346900
G2-31	-39447.537	6727.498	7.282	136-06-06	18.271	-720745.94852700
G2-32	-39452.784	6732.547	10.446	135-41-53	12.345	-487044.61848000
G2-33	-39460.260	6739.843	22.154	135-42-08	22.768	-898431.19968000
G2-23	-39476.116	6755.315	25.042	225-40-11	-2.441	96361.19915600
G2-6	-39493.615	6737.402	49.423	231-29-56	-56.591	2234983.16646500
G2-7	-39524.382	6698.724	1.148	225-25-24	-39.496	1561054.99147200
G2-24	-39525.188	6697.906	22.102	312-02-51	-17.231	681058.51442800
G2-38	-39510.385	6681.493	15.992	315-40-26	-27.587	1089972.99099500
G2-37	-39498.945	6670.319	2.288	45-20-11	-9.547	377096.42791500
G2-36	-39497.337	6671.946	34.166	315-41-37	-22.238	878341.78020600

倍面積合計 (m ²)	11400.18580600
1/2 (m ²)	5700.09290300

地番名：G2-5

点名	Xn	Yn	距離 (m)	方向角	Yn+1-Yn-1	Xn × (Yn+1-Yn-1)
G2-22	-39465.020	6766.685	7.417	225-43-55	10.140	-400175.30280000
G2-5	-39470.197	6761.374	8.470	225-40-11	-11.370	448776.13989000
G2-23	-39476.116	6755.315	22.154	315-42-08	-21.531	849960.25359600
G2-33	-39460.260	6739.843	15.904	45-44-38	-4.081	161037.32106000
G2-34	-39449.161	6751.234	22.141	135-44-48	26.842	-1058894.37956200

倍面積合計 (m ²)	704.03218400
1/2 (m ²)	352.01609200

地番名：G2-6

点名	Xn	Yn	距離 (m)	方向角	Yn+1-Yn-1	Xn × (Yn+1-Yn-1)
G2-19	-39414.563	6761.322	17.739	135-42-54	46.210	-1821346.95623000
G2-20	-39427.262	6773.708	14.592	225-44-39	1.935	-76291.75197000
G2-41	-39437.445	6763.257	22.139	135-43-09	5.006	-197423.84967000
G2-40	-39453.295	6778.714	16.798	225-44-00	3.428	-135245.89526000
G2-22	-39465.020	6766.685	22.141	315-44-48	-27.480	1084498.74960000
G2-34	-39449.161	6751.234	15.904	225-44-38	-26.842	1058894.37956200
G2-33	-39460.260	6739.843	10.446	315-41-53	-18.687	737393.87862000
G2-32	-39452.784	6732.547	7.282	316-06-06	-12.345	487044.61848000
G2-31	-39447.537	6727.498	47.237	45-43-45	28.775	-1135102.87717500

倍面積合計 (m ²)	2420.29595700
1/2 (m ²)	1210.14797850

画地面積計算簿

現場名：敦賀駅西地区土地画整理事業 街区・画地出来形確認測量等業務委託
 街区名：BN0. 2

地番名： G2-7

点名	Xn	Yn	距離 (m)	方向角	Yn+1-Yn-1	Xn × (Yn+1-Yn-1)
G2-20	-39427.262	6773.708	18.602	135-43-00	23.439	-924135.59401800
G2-13	-39440.579	6786.696	5.027	180-46-30	12.920	-509572.28068000
G2-14	-39445.606	6786.628	4.205	225-58-58	-3.092	121965.81375200
G2-4	-39448.528	6783.604	6.829	225-43-47	-7.914	312195.65059200
G2-40	-39453.295	6778.714	22.139	315-43-09	-20.347	802756.19336500
G2-41	-39437.445	6763.257	14.592	45-44-39	-5.006	197423.84967000

倍面積合計 (m ²)	633.63268100
1/2 (m ²)	316.81634050

地番名： G2-9

点名	Xn	Yn	距離 (m)	方向角	Yn+1-Yn-1	Xn × (Yn+1-Yn-1)
G2-17	-39511.294	6613.795	5.003	0-46-43	-21.549	851428.87440600
G2-18	-39506.291	6613.863	47.819	45-41-23	34.286	-1354512.69322600
G2-28	-39472.887	6648.081	34.166	135-41-37	58.083	-2292703.69562100
G2-36	-39497.337	6671.946	2.288	225-20-11	22.238	-878341.78020600
G2-37	-39498.945	6670.319	49.121	225-17-10	-36.534	1443054.45663000
G2-27	-39533.505	6635.412	30.994	315-46-35	-56.524	2234591.83662000

倍面積合計 (m ²)	3516.99860300
1/2 (m ²)	1758.49930150

地番名： 1号公園

点名	Xn	Yn	距離 (m)	方向角	Yn+1-Yn-1	Xn × (Yn+1-Yn-1)
G2-11	-39390.294	6732.688	4.987	90-47-34	36.554	-1439872.80687600
G2-12	-39390.363	6737.675	32.401	135-39-32	27.633	-1088473.90077900
G2-2	-39413.536	6760.321	1.434	135-44-04	23.647	-932011.88579200
G2-19	-39414.563	6761.322	47.237	225-43-45	-32.823	1293704.20134900
G2-31	-39447.537	6727.498	19.069	316-06-02	-47.046	1855848.82570200
G2-30	-39433.797	6714.276	18.276	313-57-45	-26.377	1040145.26346900
G2-29	-39421.110	6701.121	44.115	45-41-23	18.412	-725821.47732000

倍面積合計 (m ²)	3518.21975300
1/2 (m ²)	1759.10987650

地番名： G2-1隅切

点名	Xn	Yn	距離 (m)	方向角	Yn+1-Yn-1	Xn × (Yn+1-Yn-1)
G2-1	-39387.836	6735.206	3.519	225-41-27	-4.987	196427.13813200
G2-11	-39390.294	6732.688	4.987	90-47-34	2.469	-97254.63588600
G2-12	-39390.363	6737.675	3.533	315-39-54	2.518	-99184.93403400

倍面積合計 (m ²)	-12.43178800
1/2 (m ²)	6.21589400

画地面積計算簿

現場名：敦賀駅西地区土地区画整理事業 街区・画地出来形確認測量等業務委託
 街区名：BN0. 2

地番名： G2-3隅切

点名	Xn	Yn	距離 (m)	方向角	Yn+1-Yn-1	Xn × (Yn+1-Yn-1)
G2-3	-39443.133	6789.187	3.568	315-42-56	0.068	-2682.13304400
G2-13	-39440.579	6786.696	5.027	180-46-30	-2.559	100928.44166100
G2-14	-39445.606	6786.628	3.559	45-58-45	2.491	-98259.00454600

倍面積合計 (m2)	-12.69592900
1/2 (m2)	6.34796450

地番名： G2-9隅切

点名	Xn	Yn	距離 (m)	方向角	Yn+1-Yn-1	Xn × (Yn+1-Yn-1)
G2-9	-39560.693	6661.873	3.536	45-28-11	4.988	-197328.73668400
G2-15	-39558.213	6664.394	4.988	270-37-54	-2.467	97590.11147100
G2-16	-39558.158	6659.406	3.537	135-46-44	-2.521	99726.11631800

倍面積合計 (m2)	-12.50889500
1/2 (m2)	6.25444750

地番名： G2-10隅切

点名	Xn	Yn	距離 (m)	方向角	Yn+1-Yn-1	Xn × (Yn+1-Yn-1)
G2-10	-39508.763	6611.331	3.532	135-46-07	-0.068	2686.59588400
G2-17	-39511.294	6613.795	5.003	0-46-43	2.532	-100042.59640800
G2-18	-39506.291	6613.863	3.539	225-41-13	-2.464	97343.50102400

倍面積合計 (m2)	-12.49950000
1/2 (m2)	6.24975000

交点計算 計算書

現場名：敦賀駅西地区土地区画整理事業 街区・画地出来形確認測量等業務委託
 街区名：BN0.2

< 直線・円弧の分割 >

No	点名	X座標 Y座標	半径 (m) 距離 (m)	モード 基点	点名	X座標 Y座標
1	G2-2	-39413.536	1.434	距離補正有 前点から	G2-19	-39414.563
		6760.321				6761.322
	G2-13	-39440.579				
		6786.696				
2			17.740		G2-20	-39427.262
						6773.708
3			18.603			-39440.579
						6786.696

< 直線・円弧の分割 >

No	点名	X座標 Y座標	半径 (m) 距離 (m)	モード 基点	点名	X座標 Y座標
1	G2-14	-39445.606	3.320	距離補正有 前点から	G2-21	-39447.913
		6786.628				6784.240
	G2-4	-39448.528				
		6783.604				
2			0.885			-39448.528
						6783.604

< 直線・円弧の分割 >

No	点名	X座標 Y座標	半径 (m) 距離 (m)	モード 基点	点名	X座標 Y座標
1	G2-4	-39448.528	23.627	距離補正有 前点から	G2-22	-39465.020
		6783.604				6766.685
	G2-5	-39470.197				
		6761.374				
2			7.416			-39470.197
						6761.374

交点計算 計算書

現場名：敦賀駅西地区土地区画整理事業 街区・画地出来形確認測量等業務委託
街区名：BN0. 2

< 直線・円弧の分割 >

No	点名	X座標	半径 (m)	モード	点名	X座標
		Y座標				距離 (m)
1	G2-5	-39470. 197	8. 472	距離補正有 前点から	G2-23	-39476. 116
		6761. 374				6755. 315
	G2-6	-39493. 615	25. 046			-39493. 615
		6737. 402				6737. 402
2						

< 直線・円弧の分割 >

No	点名	X座標	半径 (m)	モード	点名	X座標
		Y座標				距離 (m)
1	G2-7	-39524. 382	1. 148	距離補正無 前点から	G2-24	-39525. 188
		6698. 724				6697. 906
	G2-8	-39551. 581	37. 599			-39551. 585
		6671. 135				6671. 131
2						

< 直線・円弧の分割 >

No	点名	X座標	半径 (m)	モード	点名	X座標
		Y座標				距離 (m)
1	G2-15	-39558. 213	1. 366	距離補正有 前点から	G2-25	-39557. 255
		6664. 394				6665. 368
	G2-8	-39551. 581	8. 091			-39551. 581
		6671. 135				6671. 135
2						

< 直線・円弧の分割 >

No	点名	X座標	半径 (m)	モード	点名	X座標
		Y座標				距離 (m)
1	G2-16	-39558. 158	18. 413	距離補正有 前点から	G2-26	-39544. 966
		6659. 406				6646. 566
	G2-17	-39511. 294				
		6613. 795				

交点計算 計算書

現場名：敦賀駅西地区土地区画整理事業 街区・画地出来形確認測量等業務委託
 街区名：BN0.2

No	点名	X座標 Y座標	半径 (m) 距離 (m)	モード 基点	点名	X座標 Y座標
2			15.996		G2-27	-39533.505 6635.412
3			31.001			-39511.294 6613.795

< 直線・円弧の分割 >

No	点名	X座標 Y座標	半径 (m) 距離 (m)	モード 基点	点名	X座標 Y座標
1	G2-18	-39506.291 6613.863	47.826	距離補正有 前点から	G2-28	-39472.887 6648.081
	G2-11	-39390.294 6732.688				
2			74.132		G2-29	-39421.110 6701.121
3			44.121			-39390.294 6732.688

< 直線・円弧の分割 >

No	点名	X座標 Y座標	半径 (m) 距離 (m)	モード 基点	点名	X座標 Y座標
1	G2-26	-39544.966 6646.566	4.761	距離補正有 前点から	G2-39	-39541.617 6649.949
	G2-38	-39510.385 6681.493				
2			44.400			-39510.385 6681.493

交点計算 計算書

現場名：敦賀駅西地区土地区画整理事業 街区・画地出来形確認測量等業務委託
街区名：BN0. 2

< 直線・円弧の分割 >

No	点名	X座標 Y座標	半径 (m) 距離 (m)	モード 基点	点名	X座標 Y座標
1	G2-30	-39433. 797	19. 070	距離補正有 前点から	G2-31	-39447. 537
		6714. 276				6727. 498
	G2-32	-39452. 784				
		6732. 547				
2			7. 283			-39452. 784
						6732. 547

< 直線・円弧の分割 >

No	点名	X座標 Y座標	半径 (m) 距離 (m)	モード 基点	点名	X座標 Y座標
1	G2-32	-39452. 784	10. 446	距離補正有 前点から	G2-33	-39460. 260
		6732. 547				6739. 843
	G2-23	-39476. 116				
		6755. 315				
2			22. 154			-39476. 116
						6755. 315

< 直線・円弧の分割 >

No	点名	X座標 Y座標	半径 (m) 距離 (m)	モード 基点	点名	X座標 Y座標
1	G2-33	-39460. 260	15. 904	距離補正有 前点から	G2-34	-39449. 161
		6739. 843				6751. 234
	G2-20	-39427. 262				
		6773. 708				
2			24. 511		G2-35	-39432. 055
						6768. 789
3			6. 868			-39427. 262
						6773. 708

交点計算 計算書

現場名：敦賀駅西地区土地区画整理事業 街区・画地出来形確認測量等業務委託
 街区名：BN0.2

〈 直線・円弧の分割 〉

No	点名	X座標	半径 (m)	モード	点名	X座標
		Y座標	距離 (m)	基点		Y座標
1	G2-4	-39448.528	6.829	距離補正無 前点から	G2-40	-39453.295
		6783.604				6778.714
	G2-22	-39465.020	16.798		G2-22	-39465.020
		6766.685				6766.685
2						

〈 2円の交点 〉

No	点名	X座標	半径 (m)	点名	X座標	Y座標
		Y座標			Y座標	
1	G2-40	-39453.295	22.139	G2-41	-39432.843	6787.191
		6778.714			6763.257	
	G2-20	-39427.262	14.592	G2-41	-39437.445	6763.257
		6773.708				