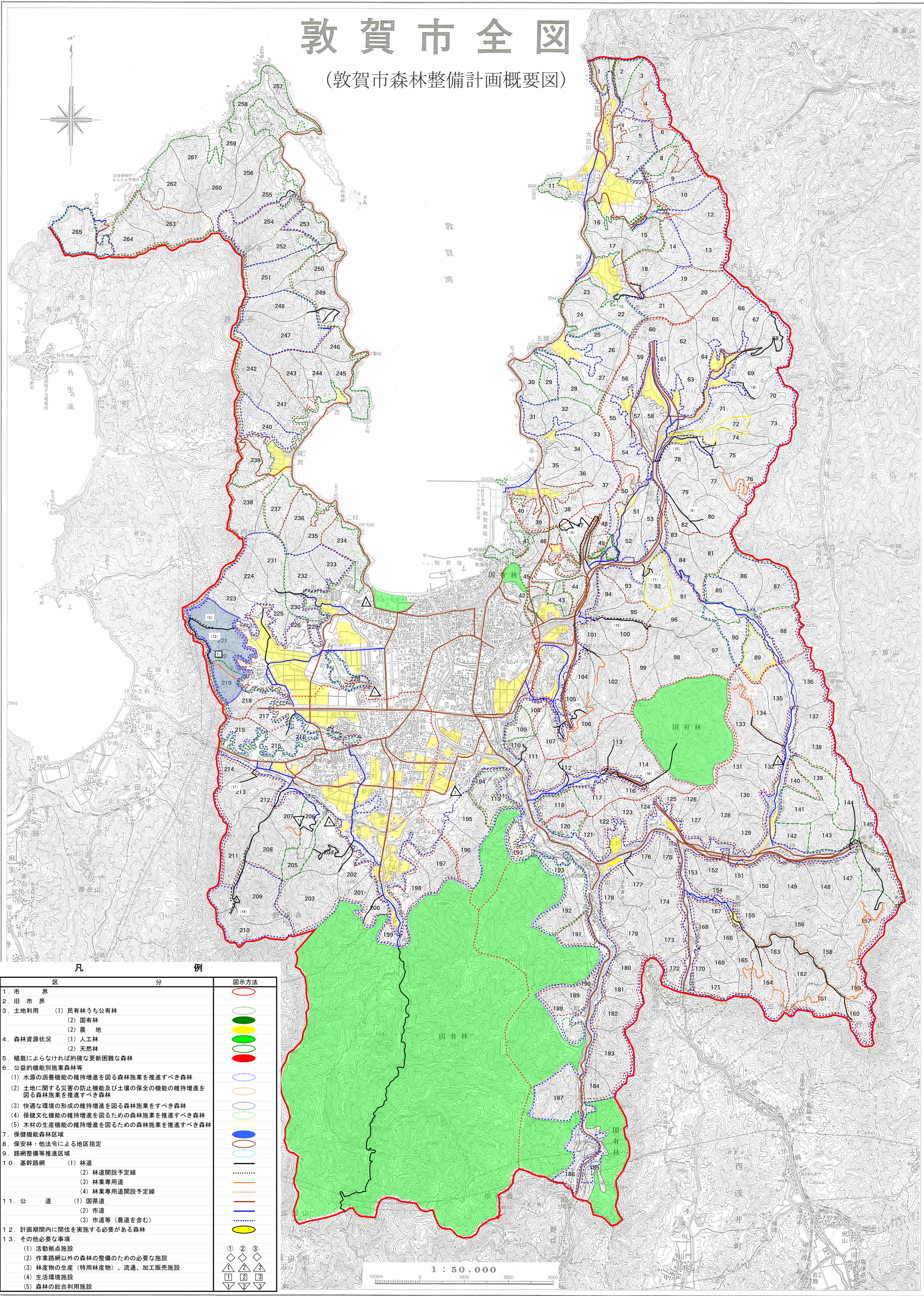


敦賀市全図

(敦賀市森林整備計画概要図)



凡 例	
1. 市 界	○
2. 旧 市 界	○
3. 土地利用 (1) 民有林うち公有林	○
(2) 国有林	○
(2) 農 地	○
4. 森林資源状況 (1) 人工林	○
(2) 天然林	○
5. 植栽によらなければ的確な更新困難な森林	○
6. 公益的機能別施策森林等	○
(1) 水源の涵養機能の維持増進を図る森林施策を推進すべき森林	○
(2) 土地に関する災害の防止機能及び土壌の保全の機能の維持増進を図る森林施策を推進すべき森林	○
(3) 快適な環境の形成の維持増進を図る森林施策をすべき森林	○
(4) 保健文化機能の維持増進を図るための森林施策を推進すべき森林	○
(5) 木材の生産機能の維持増進を図るための森林施策を推進すべき森林	○
7. 保健機能森林区域	○
8. 保安林・他法令による地区指定	○
9. 路網整備等推進区域	○
10. 基幹路網 (1) 林道	○
(2) 林道開設予定線	○
(3) 林業専用道	○
(4) 林業専用道開設予定線	○
11. 公 道 (1) 国県道	○
(2) 市道	○
(3) 市道等(農道を含む)	○
12. 計画期間内に間伐を実施する必要がある森林	○
13. その他必要な事項	○
(1) 活動拠点施設	○
(2) 作業路網以外の森林の整備のための必要施設	○
(3) 林産物の生産(特用林産物)、流通、加工販売施設	○
(4) 生活環境施設	○
(5) 森林の総合利用施設	○