

敦賀市自動販売機設置事業者選定入札 物件説明書

物件番号 1

設置施設	東郷公民館（東郷コミュニティセンター）
設置場所	1階玄関ホール（体育館前）
販売品目	お茶、水、ジュース、コーヒー等の清涼飲料水
販売容器	缶、ビン、ペットボトル等の密閉容器
販売価格	標準小売価格以下とすること
賃貸借面積	2.00㎡（2.00m×1.00m） 回収箱を含む
令和5年度販売本数	2台合計 4,547本

位置図 写真では、現在2台設置されていますが、1台設置とする。

The floor plan shows the layout of the 1st floor. Key areas include:

- 受付ステージ (Reception Stage): 1,151.42㎡
- アリーナ (Arena)
- 職員座 (Staff Seats)
- 本館座 (Main Building Seats)
- テラス (Terrace): 16.40㎡
- 更衣室 (Changing Room): 15.50㎡
- 事務室 (Office): 40.20㎡
- 会議室 (Meeting Room): 71.40㎡
- ロビー (Lobby): 84.0㎡
- エレベーター (Elevator)
- トイレ (Toilet)
- 機械室 (Mechanical Room)
- 倉庫 (Warehouse)
- 大ホール (Main Hall): 242.30㎡
- ポーチ (Porch)
- スロープ (Ramp)
- ステージ (Stage)
- その他 (Others): 120.62㎡

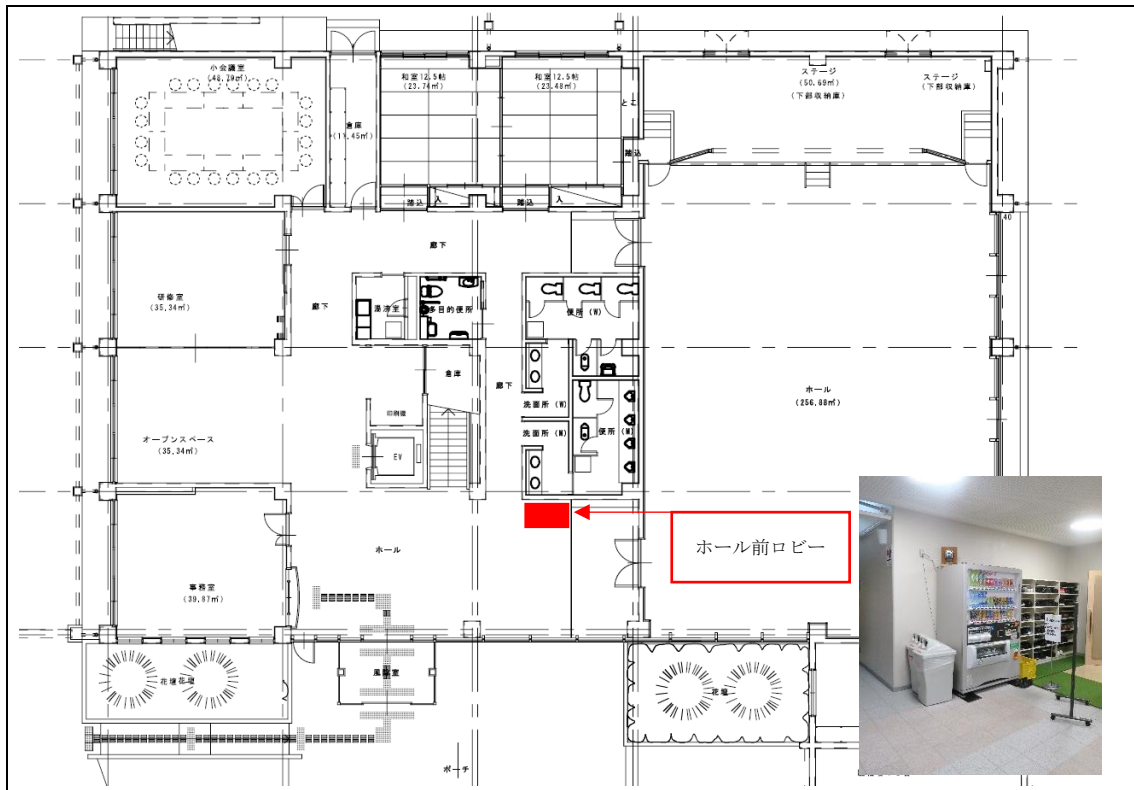
A red box on the plan highlights the entrance area, with a red line pointing to a photograph of the entrance hall. The photograph shows several vending machines and a display rack in the entrance area. A sign above the entrance reads '1F'.

敦賀市自動販売機設置事業者選定入札 物件説明書

物件番号 2

設置施設	中郷公民館
設置場所	1階ホール前ロビー
販売品目	お茶、水、ジュース、コーヒー等の清涼飲料水
販売容器	缶、ビン、ペットボトル等の密閉容器
販売価格	標準小売価格以下とすること
賃貸借面積	2.00㎡ (2.00m×1.00m) 回収箱を含む
令和5年度販売本数	855本

位置図

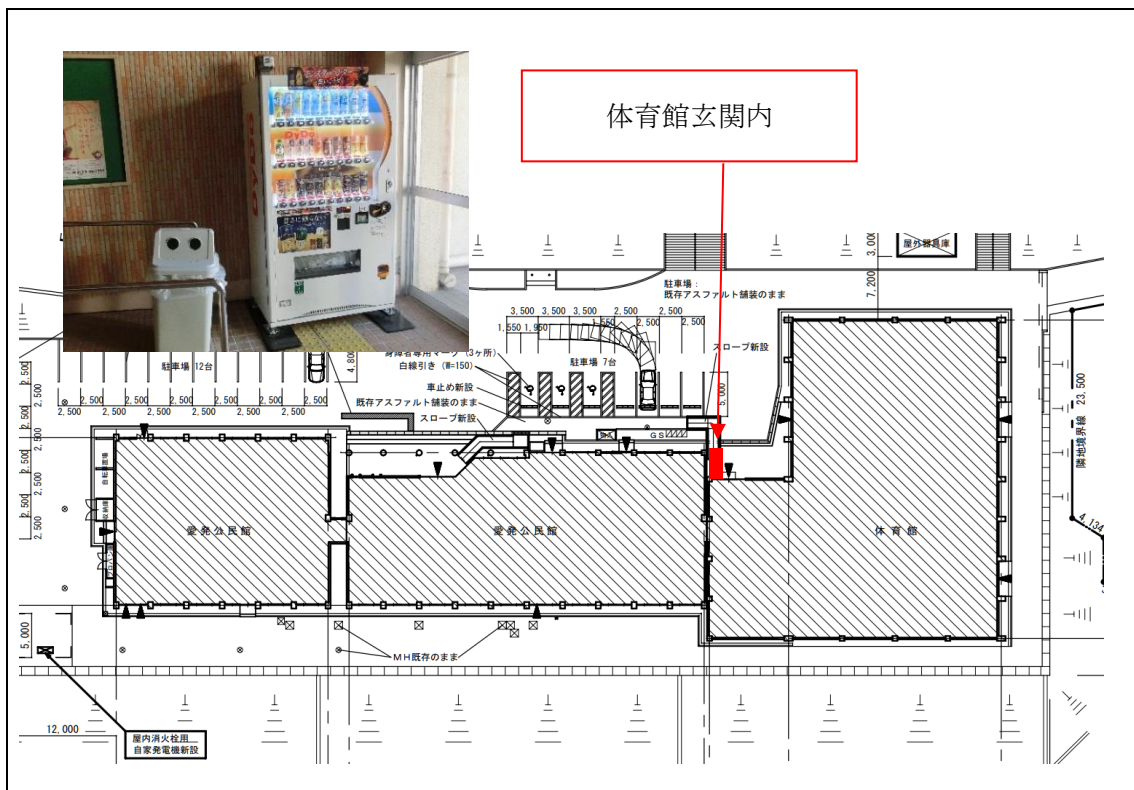


敦賀市自動販売機設置事業者選定入札 物件説明書

物件番号 3

設置施設	愛発公民館
設置場所	体育館玄関内
販売品目	お茶、水、ジュース、コーヒー等の清涼飲料水
販売容器	缶、ビン、ペットボトル等の密閉容器
販売価格	標準小売価格以下とすること
賃貸借面積	1.90㎡ (1.90m×1.00m) 回収箱を含む
令和5年度販売本数	1,347本

位置図



敦賀市自動販売機設置事業者選定入札 物件説明書

物件番号 4

設置施設	栗野公民館
設置場所	1階ロビー（展示コーナー）
販売品目	お茶、水、ジュース、コーヒー等の清涼飲料水
販売容器	缶、ビン、ペットボトル等の密閉容器
販売価格	標準小売価格以下とすること
賃貸借面積	2.00㎡（2.00m×1.00m）回収箱を含む
令和5年度販売本数	2,192本

位置図

