

平成31年度当初予算について

敦 賀 市

目 次

1	予算編成の基本的な考え方・・・・・・・・・・	1
2	予算の特徴・・・・・・・・・・	1
3	予算の規模・・・・・・・・・・	4
4	一般会計歳入の状況・・・・・・・・・・	8
5	一般会計歳出の状況・・・・・・・・・・	14
6	基金現在高・・・・・・・・・・	23
7	地方債現在高・・・・・・・・・・	23
8	資料編・・・・・・・・・・	25

1 予算編成の基本的な考え方

平成31年度当初予算は、地域経済の回復傾向や決算状況を踏まえ、市税を前年同規模で計上しました。しかし、社会保障関係経費等の増加が続くことから、財政の硬直化が進むものと見込んでいます。こうしたことから、国県支出金等の積極的な活用、国の補正予算に係る採択予定事業の平成30年度3月補正への前倒し等により、財源の確保に努め、収支の均衡を図っています。

予算編成に当たっては、平成30年度に引き続き、第6次敦賀市総合計画後期基本計画「敦賀市再興プラン」に掲げた施策について、目標年次に向けた成果を挙げるべく、着実な事業の推進を図るため、基本目標に沿った事業に対し重点的に予算の配分を行うとともに、様々な課題や地域経済状況の変化に対応すべく、予算編成を行いました。

2 予算の特徴

(1) 骨格予算の編成

4月に市長、市議会議員選挙が執行されるため、骨格予算の編成としましたが、政策的経費についても継続中の事業や行政運営上早期に予算措置を必要とする事業を計上し、住民生活や円滑な事業運営に支障が生じないように留意しました。

(2) 予算規模

一般会計は、骨格予算の編成であります。継続費や債務負担行為を設定した敦賀ムゼウム整備、庁舎整備に係る事業費等の増加もあり、前年度予算と比較して1.3%の減となっています。

特別会計は、産業団地の整備進捗に伴い減少があったものの、国民健康保険事業及び介護保険事業の給付の増加等により2.8%の増に、企業会計は、下水道事業において国の補正予算に係る事業を3月補正に前倒ししたことに伴う整備費の減少等があり、1.3%の減となっています。

全会計の予算規模では0.3%の減となっています。

(3) 重点施策に基づく主要事業

予算編成方針の重点施策に掲げた項目に予算を配分しました。

テーマ1 ぬくもりに満ちた子育て支援・地域福祉の推進

- ・男女共同参画推進費
- ・地域福祉計画策定事業費
- ・子育て世帯等負担軽減プレミアム付商品券発行事業費
- ・子ども・子育て支援事業計画策定事業費
- ・ひとり親家庭子育て支援事業費
- ・施設型給付事業費
- ・病児・病後児保育施設管理運営費 など（新規事業4、拡大事業4）

テーマ2 新しい交通ネットワークの形成とまちづくりへの展開

- ・レンタサイクル拠点整備事業費
- ・観光案内看板整備事業費
- ・国道8号空間整備事業費
- ・都市計画マスタープラン策定事業費
- ・北陸新幹線駅周辺道路整備事業費 など（新規事業1、拡大事業3）

テーマ3 循環型社会の形成と環境の保全

- ・海岸漂着物地域対策推進事業費
- ・民間処分場搬入団体未納対策事業費
- ・焼却処理施設補修費
- ・機能診断調査事業費（農業集落排水） など（新規事業2）

テーマ4 特色と強みを活かした産業の振興

- ・ハーモニアスポーツ構想先導事業費
- ・植物工場整備事業費補助金
- ・まちづくり法人運営事業費補助金
- ・中心市街地賑わい街づくり支援事業費

- ・観光賑わい推進事業費
- ・敦賀港貨物集荷推進事業費
- ・敦賀港開港120周年記念事業費
- ・第2産業団地整備事業費 など（新規事業1、拡大事業5）

テーマ5 心豊かな人を育むまちづくり

- ・ソーシャルワーカー配置事業費
- ・教育用コンピューター管理運営費（小・中学校費）
- ・小中一貫校整備事業費
- ・図書館有効活用推進事業費
- ・つるが芭蕉紀行開催事業費
- ・市民文化センター運営事業費
- ・総合型地域スポーツ活動推進事業費 など（新規事業1、拡大事業10）

※テーマ1に係る拡大事業1を含む。

○ その他の新規・拡大事業

- ・庁舎整備事業費、庁舎立体駐車場整備事業費
- ・県知事、県議会議員選挙費・市長、市議会議員選挙費
- ・除雪機械購入費補助金
- ・空き家等対策事業費
- ・フレイル予防普及事業費（介護保険特別会計）
- ・上下水道事業経営検討委員会関係経費（水道事業会計、下水道事業会計）
など（新規事業2、拡大事業6）

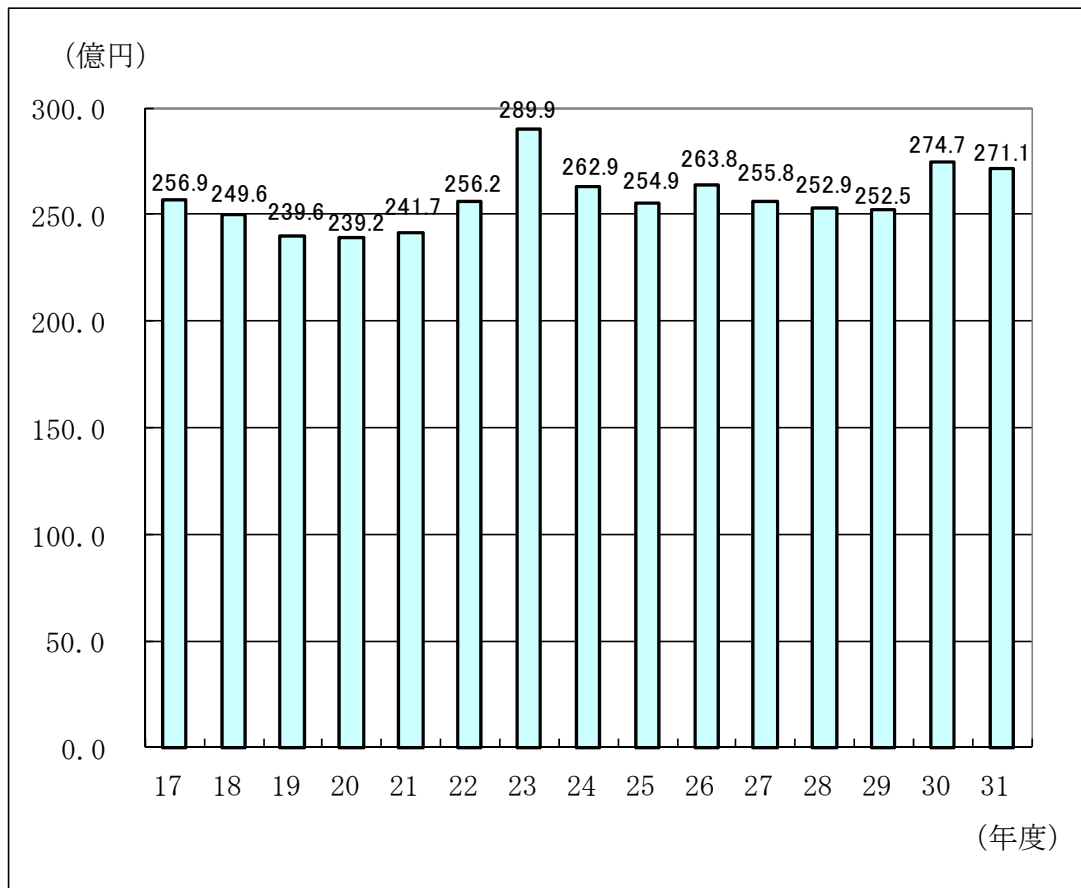
3 予算の規模

一般会計の当初予算の規模は、271億1,267万8千円と、前年度当初予算と比較して、3億5,644万4千円、1.3%の減となりました。

全会計では、563億6,216万4千円と、1億6,637万4千円、0.3%の減となりました。

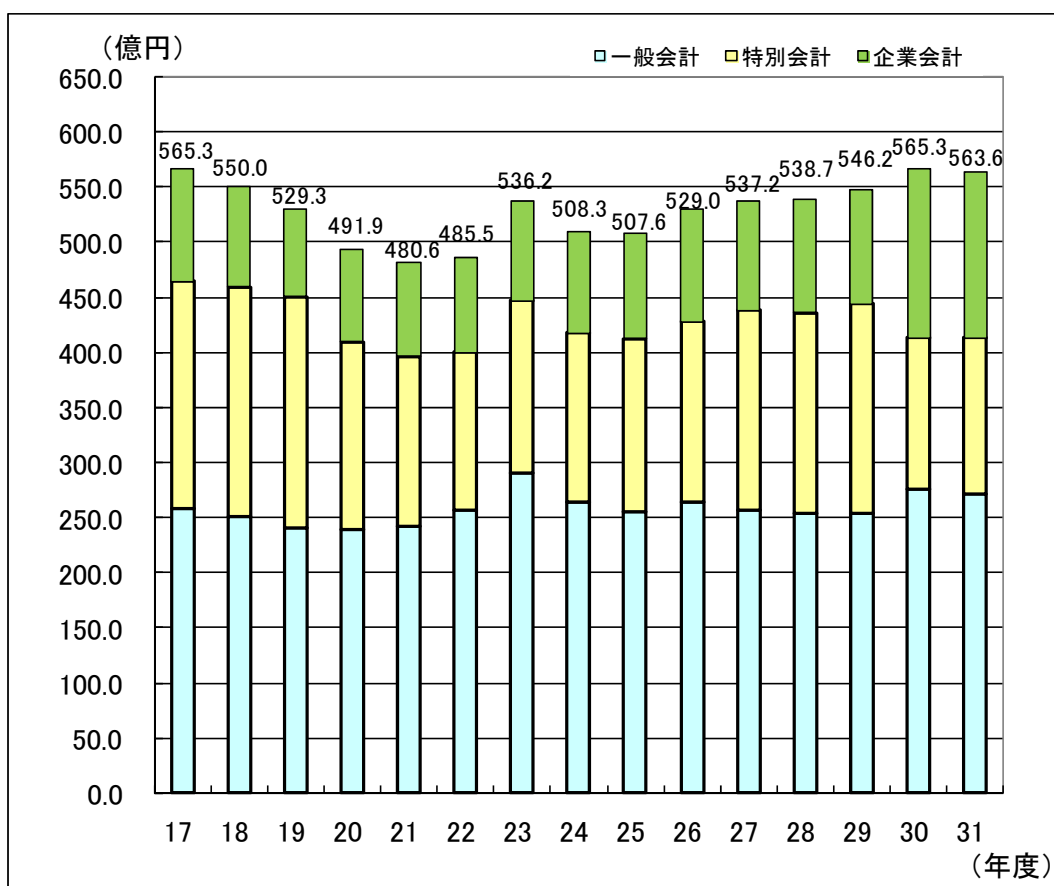
一般会計	271億1,267万8千円	(対前年度比△ 1.3%)
特別会計	141億6,219万円	(" 2.8%)
企業会計	150億8,729万6千円	(" △ 1.3%)
合計	563億6,216万4千円	(" △ 0.3%)

(1) 一般会計予算規模の推移 (当初予算ベース)



*平成19年度、23年度、27年度は6月補正後(肉付け後)予算額

(2) 全会計予算規模の推移（当初予算ベース）



*平成19年度、23年度、27年度は6月補正後（肉付け後）予算額

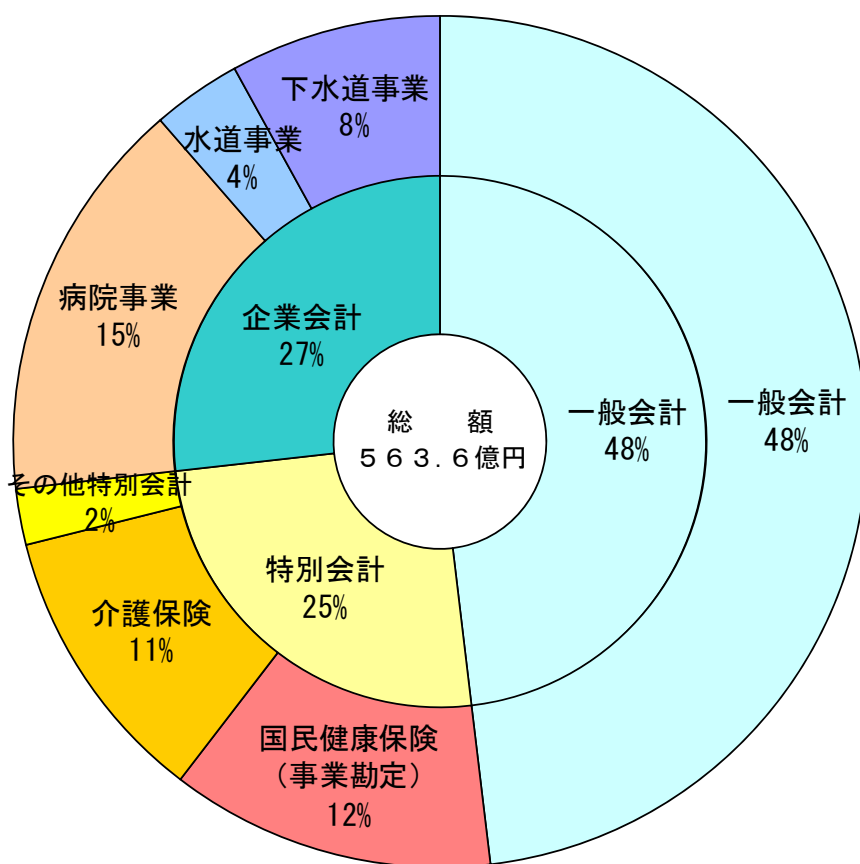
(3) 一般会計の当初予算規模（平成31年度は5番目）

1番	平成23年度	289億8,613万2千円（6月補正後）
2番	平成14年度	285億7,918万1千円
3番	平成13年度	283億5,079万1千円
4番	平成30年度	274億6,912万2千円
5番	平成31年度	271億1,267万8千円

(4) 全会計の当初予算規模（平成31年度は6番目）

1番	平成13年度	610億1,128万3千円
2番	平成14年度	592億4,058万4千円
3番	平成16年度	576億3,236万7千円
4番	平成30年度	565億2,853万8千円
5番	平成17年度	565億2,573万4千円

(5) 会計の構成比



(6) 主な特別・企業会計の予算計上額

① 国民健康保険（事業勘定）

保険給付費及び納付金の増加に伴い、予算規模が拡大しました。

31年度当初	30年度当初	増減額	増減率
6,945,307千円	6,270,733千円	674,574千円	10.8%

② 介護保険

保険給付費の増加に伴い、予算規模が拡大しました。

31年度当初	30年度当初	増減額	増減率
6,020,057千円	5,888,588千円	131,469千円	2.2%

③ 産業団地整備事業

第2産業団地の整備進捗に伴う工事費の減少により、予算規模が縮小しました。

31年度当初	30年度当初	増減額	増減率
387,215千円	840,040千円	△452,825千円	△53.9%

④ 市立敦賀病院事業

医療職の増に伴う給与費の増加や薬品費の増加等により、予算規模が拡大しました。

31年度当初	30年度当初	増減額	増減率
8,664,036千円	8,436,900千円	227,136千円	2.7%

⑤ 水道事業

木崎配水池更新等工事費の減少により、予算規模が縮小しました。

31年度当初	30年度当初	増減額	増減率
1,908,483千円	2,098,710千円	△190,227千円	△9.1%

⑥ 下水道事業

国の補正予算に係る事業を3月補正予算に前倒ししたことに伴う建設改良費の減少等により、予算規模が縮小しました。

31年度当初	30年度当初	増減額	増減率
4,514,777千円	4,744,584千円	△229,807千円	△4.8%

4 一般会計歳入の状況

(1) 概要

- ① 自主財源は、使用料及び手数料、繰入金が減少したため、前年度当初予算と比較して5億6,212万7千円の減となりました。

自主財源→市税、分担金・負担金、使用料・手数料、財産収入、寄附金、繰入金、繰越金、諸収入で市が自主的に徴収できる財源をいいます。

(単位：千円、%)

区 分	平成31年度 当初予算 (A)		平成30年度 当初予算 (B)		比 較 (A) - (B)	増減率
	予 算 額	全歳入 構成比	予 算 額	全歳入 構成比		
1 市 税	12,516,287	46.2	12,519,631	45.6	△ 3,344	0.0
2 分 担 金 及 び 負 担 金	83,409	0.3	81,954	0.3	1,455	1.8
3 使 用 料 及 び 手 数 料	711,436	2.6	906,612	3.3	△ 195,176	△ 21.5
4 繰 越 金	10	0.0	10	0.0	0	0.0
5 そ の 他	1,098,361	4.1	1,463,423	5.3	△ 365,062	△ 24.9
自主財源計	14,409,503	53.2	14,971,630	54.5	△ 562,127	△ 3.8

(参考) 過去の自主財源の歳入に占める割合

27年度(6月) 62.6%

28年度(当初) 60.0%

29年度(当初) 59.3%

- ② 地方債依存度は7.8%で、前年度当初予算と比較して0.8ポイントの減となりました。

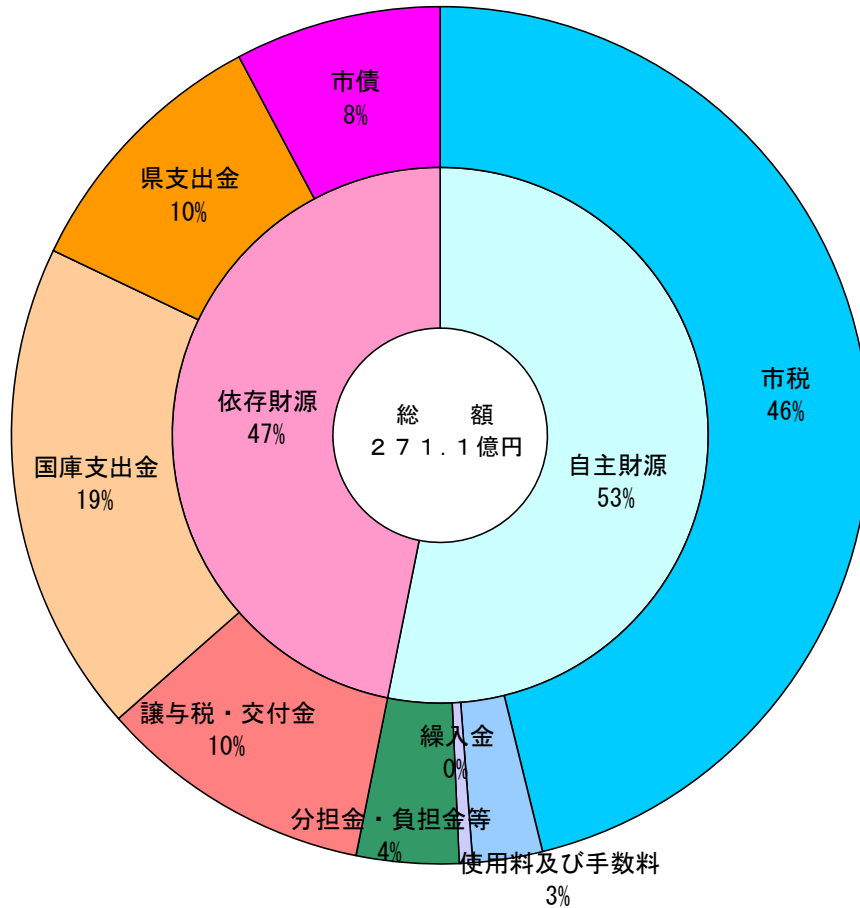
27年度(6月) 5.7% (地方財政計画 11.1%)

28年度(当初) 7.7% (地方財政計画 10.3%)

29年度(当初) 6.2% (地方財政計画 10.6%)

30年度(当初) 8.6% (地方財政計画 10.6%)
 31年度(当初) 7.8% (地方財政計画 10.5%)

③ 歳入の構成比



(2) 市税

(単位：千円、%)

		31年度当初 予算額	30年度当初 予算額	増減額	増減率
個人市民税	現年課税分	3,273,110	3,341,206	△ 68,096	△ 2.0
	滞納繰越分	55,000	55,000	0	0.0
	計	3,328,110	3,396,206	△ 68,096	△ 2.0
法人市民税	現年課税分	754,731	684,928	69,803	10.2
	滞納繰越分	2,000	2,000	0	0.0
	計	756,731	686,928	69,803	10.2
固定資産税	土地(現年課税分)	1,546,939	1,547,724	△ 785	△ 0.1
	家屋(現年課税分)	2,515,478	2,483,321	32,157	1.3
	償却資産(現年課税分)	3,035,578	3,084,033	△ 48,455	△ 1.6
	滞納繰越分	60,000	57,000	3,000	5.3
	計	7,157,995	7,172,078	△ 14,083	△ 0.2
市たばこ税、都市計画税等		1,273,451	1,264,419	9,032	0.7
合計		12,516,287	12,519,631	△ 3,344	0.0

① 個人・法人市民税

地方財政計画や前年度決算見込みを勘案し、個人市民税は6,809万6千円、2.0%の減、法人市民税は6,980万3千円、10.2%の増で計上しました。

② 固定資産税

償却資産の減収等を見込み、固定資産税全体で1,408万3千円、0.2%の減で計上しました。

(参 考)

発電所関係3社固定資産税（土地・家屋・償却資産）の課税見込み（予算計上額）

	課税見込み	構 成 比	
		歳入総額	市税総額
31年度	29億円	10.7%	23.2%
30年度	30億1千万円	11.0%	24.1%
増 減	△1億1千万円	△0.3ポイント	△0.9ポイント

(3) 使用料及び手数料

幼児教育・保育の無償化に伴う保育園保育料の減少等を見込み、前年度と比較して1億9,517万6千円、21.5%減で計上しました。

31年度当初	30年度当初	増減額	増減率
711,436千円	906,612千円	△195,176千円	△21.5%

(4) 地方交付税

前年度の交付実績や国の地方財政計画の伸び率を考慮し、前年度と比較して1億円増で計上しました。

31年度当初	30年度当初	増減額	増減率
1,000,000千円	900,000千円	100,000千円	11.1%

(5) 国庫支出金

景観まちづくり刷新支援事業費補助金の増加等を見込み、前年度と比較して2,982万6千円、0.6%増で計上しました。

31年度当初	30年度当初	増減額	増減率
5,038,345千円	5,008,519千円	29,826千円	0.6%

(6) 県支出金

福井しあわせ元気国体関係経費補助金の減少、植物工場整備事業費補助金、周遊・滞在型観光推進事業費補助金の増加等を見込み、前年度と比較して9,957万1千円、3.8%増で計上しました。

31年度当初	30年度当初	増減額	増減率
2,747,043千円	2,647,472千円	99,571千円	3.8%

(7) 電源立地地域対策交付金等

電源立地地域対策交付金等は、一部を当初予算で計上していないため、前年度と比較して3億6,877万5千円、21.9%減で計上しました。

電源立地地域対策交付金（国） (単位：千円、%)

	31年度当初	30年度当初	増減額	増減率
一般会計	1,102,838	1,432,808	△ 329,970	△ 23.0
企業会計	0	0	0	
計	1,102,838	1,432,808	△ 329,970	△ 23.0

原子力発電施設等立地地域基盤整備支援事業交付金（国） (単位：千円、%)

	31年度当初	30年度当初	増減額	増減率
一般会計	189,263	227,116	△ 37,853	△ 16.7

広報・調査等交付金（県） (単位：千円、%)

	31年度当初	30年度当初	増減額	増減率
一般会計	21,930	22,882	△ 952	△ 4.2
合計	1,314,031	1,682,806	△ 368,775	△ 21.9

(8) 繰入金

財政調整基金、公共施設維持補修基金等からの繰入が減少したため、前年度と比較して4億973万円、75.0%減で計上しました。

31年度当初	30年度当初	増減額	増減率
136,616千円	546,346千円	△409,730千円	△75.0%

基金充当事業

一般会計

基金名	繰入額(千円)	充当事業
教育・文化振興基金	6,654	柴田氏庭園保存修理事業費等
子育て等福祉基金	37,382	子ども医療費助成費、病児・病後児保育施設管理運営費等
交通災害家庭福祉基金	400	災害等家庭見舞金
災害対応基金	550	市行造林保育事業費
公共施設等総合管理基金	42,109	庁舎立体駐車場整備事業費、庁舎整備事業費
国際交流・貿易振興基金	9,714	敦賀港貨物集荷推進事業費、みなと賑わい推進事業費等
商業振興基金	17,221	敦賀まつり開催負担金、まちづくり法人運営事業費補助金等
松下むめ文庫基金	200	図書等購入費(小学校費)
中池見保全活用基金	22,386	中池見管理運営費、中池見保全活用事業費
合計	136,616	

(9) 諸収入

駅前立体駐車場指定管理者納付金の増加等を見込み、前年度と比較して4,346万8千円、5.4%増で計上しました。

31年度当初	30年度当初	増減額	増減率
846,093千円	802,625千円	43,468千円	5.4%

(10) 市 債

庁舎立体駐車場整備事業債、敦賀ミュージウム整備事業債の増加、北陸新幹線整備事業債、臨時財政対策債の減少等により、前年度と比較して2億6,840万円、11.3%減で計上しました。

31年度当初	30年度当初	増減額	増減率
2,108,100千円	2,376,500千円	△268,400千円	△11.3%

市債の内訳

	31年度当初	30年度当初	増減額
臨時財政対策債	1,000,000千円	1,200,000千円	△200,000千円
施設整備等建設事業債	934,000千円	911,400千円	22,600千円
借 換 債	174,100千円	265,100千円	△91,000千円

5 一般会計歳出の状況

(1) 概要

一般会計の歳出の内訳を性質別にみると、義務的経費では退職手当等、人件費の減少がありましたが、施設型給付事業費や、自立支援給付等事業費等、扶助費の増加により、前年度と比較して1億1,714万8千円、1.0%の増となりました。

投資的経費は、敦賀ミュージウム整備事業費や、庁舎立体駐車場整備事業費の増加により、前年度と比較して5億2,728万7千円、25.6%の増となりました。

その他の経費では、繰出金における国民健康保険（事業勘定の部）特別会計繰出金の増加がありましたが、補助費等における国民体育大会関係経費や、企業立地補助金の減少により大きく減となりました。

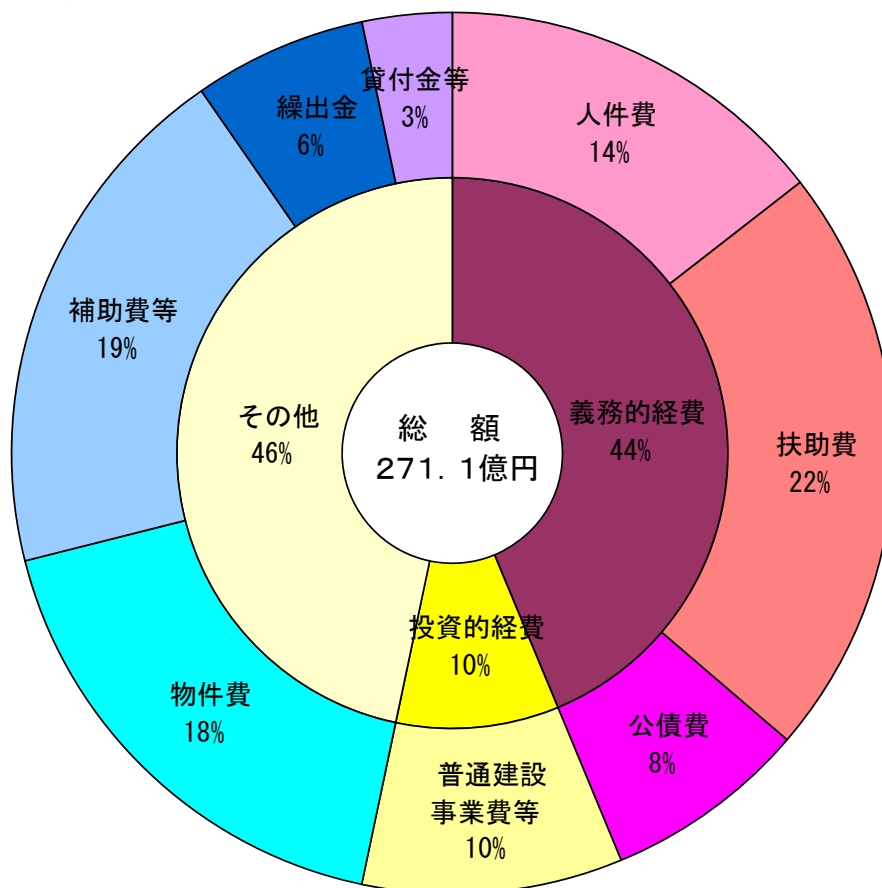
(歳出の内訳)

(単位：千円、%)

区分	平成31年度 当初予算 (A)		平成30年度 当初予算 (B)		比較 (A) - (B)	増減率
	予算額	構成比	予算額	構成比		
1 人件費	3,923,679	14.5	4,085,379	14.9	△ 161,700	△ 4.0
2 扶助費	5,910,877	21.8	5,623,740	20.5	287,137	5.1
3 公債費	2,026,022	7.5	2,034,311	7.4	△ 8,289	△ 0.4
義務的経費計	11,860,578	43.8	11,743,430	42.8	117,148	1.0
投資的経費	2,589,877	9.5	2,062,590	7.5	527,287	25.6
その他経費 (物件費等)	12,662,223	46.7	13,663,102	49.7	△ 1,000,879	△ 7.3
歳出合計	27,112,678	100.0	27,469,122	100.0	△ 356,444	△ 1.3

(2) 歳出の性質別区分の状況

① 歳出の性質別構成比



② 人件費

退職手当等の減少に伴い、前年度予算と比較して1億6,170万円、4.0%減で計上しました。

(単位：千円、%)

	31年度当初	30年度当初	増減額	増減率
人件費総額	3,923,679	4,085,379	△161,700	△4.0
うち退職手当 (退職見込数)	170,204 (11人)	257,947 (30人)	△87,743 (△19人)	△34.0
退職手当を除く 人件費	3,753,475	3,827,432	△73,957	△1.9

職員数（一般職）

	31年度当初	30年度当初	増 減
一般会計	501人	508人	△7人
特別会計	30人	26人	4人
企業会計	475人	470人	5人
合 計	1,006人	1,004人	2人

③ 扶助費

施設型給付事業費や、自立支援給付等事業費の増加等により、前年度と比較して2億8,713万7千円、5.1%増で計上しました。

31年度当初	30年度当初	増減額	増減率
5,910,877千円	5,623,740千円	287,137千円	5.1%

④ 公債費

31年度当初	30年度当初	増減額	増減率
2,026,022千円	2,034,311千円	△8,289千円	△0.4%

・元 金 1,844,804千円 → 1,831,296千円 (△13,508千円)

・利 子 189,507千円 → 194,726千円 (5,219千円)

⑤ 普通建設事業費

敦賀ミュージウム整備事業費や、庁舎立体駐車場整備事業費の増加等により、前年度と比較して5億2,328万7千円、25.4%増で計上しました。

31年度当初	30年度当初	増減額	増減率
2,585,877千円	2,062,590千円	523,287千円	25.4%

(主な増減事業)

主な増加事業

(単位 千円)

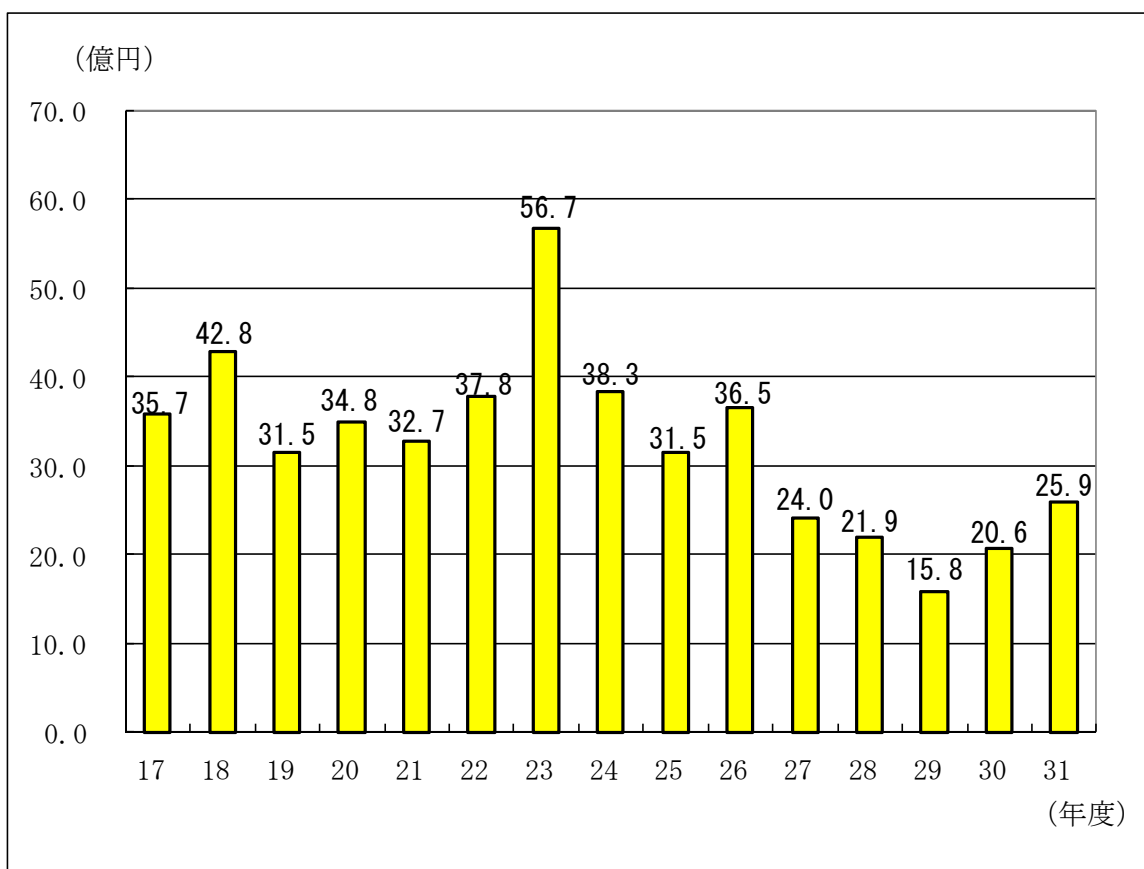
款	事業名	31年度 当初	30年度 当初	増減額
総務費	庁舎立体駐車場整備事業費	309,932	0	309,932
総務費	庁舎整備事業費	108,877	0	108,877
農林水産業費	植物工場整備事業費補助金	144,366	0	144,366
商工費	レンタサイクル拠点整備事業費	38,146	0	38,146
商工費	敦賀ミュージウム整備事業費	1,119,969	65,781	1,054,188
土木費	北陸新幹線関連公共施設等整備事業費	115,481	73,600	41,881

主な減少事業

(単位 千円)

款	事業名	31年度 当初	30年度 当初	増減額
民生費	放課後児童クラブ整備事業費	0	230,758	△230,758
土木費	河川改良事業費(単独)	0	53,800	△53,800
土木費	駅前立体駐車場整備事業費	0	187,032	△187,032
土木費	北陸新幹線駅周辺施設整備事業費	0	54,665	△54,665
土木費	北陸新幹線建設事業費負担金	0	163,041	△163,041
教育費	公立大学法人施設整備費補助金	0	56,398	△56,398

(普通建設事業費の当初予算計上額の推移)



*平成19年度、23年度、27年度は6月補正後（肉付け後）予算額

⑥ 災害復旧事業費

突発的な災害に対応し、迅速に復旧事業を実施するため、災害復旧事業費を計上しました。これに合わせて予備費を増額し、災害復旧事業に対応します。

31年度当初	30年度当初	増減額	増減率
4,000千円	0千円	4,000千円	皆増

⑦ 物件費

庁舎建設基本計画策定等事業費や、ハーモニアスポーツ構想策定事業費の減少等により、前年度と比較して7,126万7千円、1.5%減で計上しました。

31年度当初	30年度当初	増減額	増減率
4,817,965千円	4,889,232千円	△71,267千円	△1.5%

⑧ 補助費等

国民体育大会関係経費、企業立地補助金の減少等により、前年度と比較して7億9,516万8千円、13.2%減で計上しました。

31年度当初	30年度当初	増減額	増減率
5,230,381千円	6,025,549千円	△795,168千円	△13.2%

⑨ 繰出金

国民健康保険（事業勘定の部）特別会計及び介護保険特別会計への繰出金の増加等により、前年度と比較して1億8,308万円、11.9%増で計上しました。

31年度当初	30年度当初	増減額	増減率
1,722,088千円	1,539,008千円	183,080千円	11.9%

特別会計への繰出金

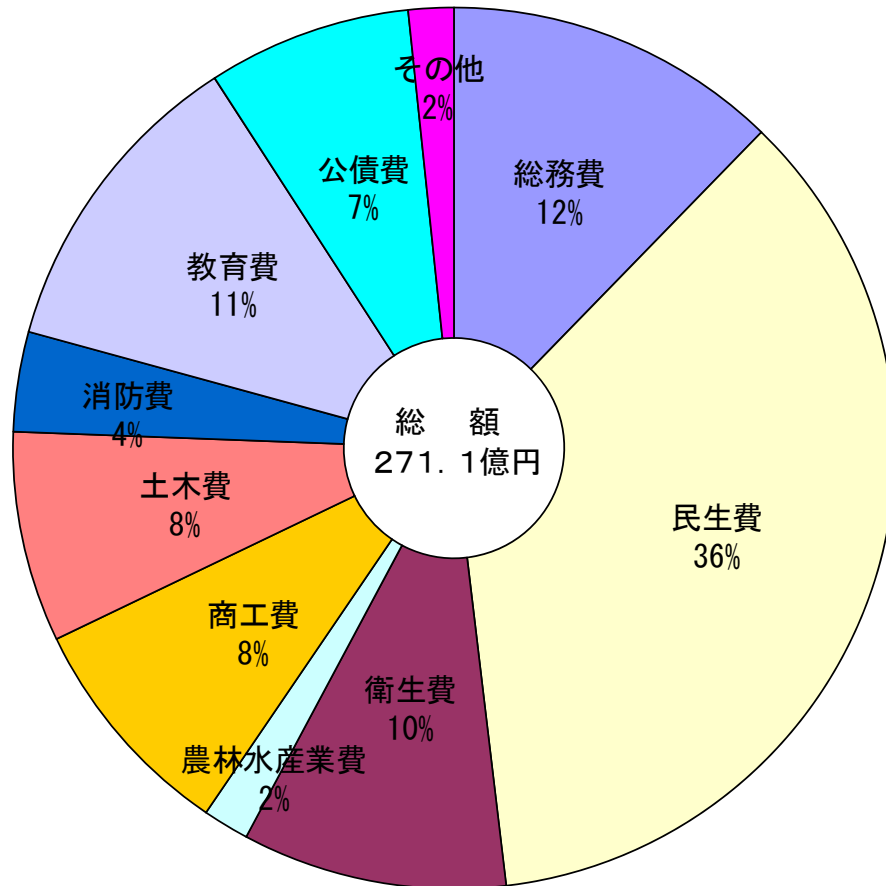
(単位：千円、%)

会計名等	31年度当初 予算額	うち総務省の 繰出基準を 超える額	30年度当初 予算額	増減額	増減率	増減理由
港湾施設	4,173	—	5,139	△966	△18.8	
国民健康保険（事業）	616,413	205,836	469,841	146,572	31.2	納付金の増
介護保険	886,071	—	865,106	20,965	2.4	給付費の増
産業団地整備	44,014	—	37,339	6,675	17.9	
後期高齢者医療	171,417	—	161,583	9,834	6.1	
合計	1,722,088		1,539,008	183,080	11.9	

※「—」は繰出基準が定められていないもの

(3) 歳出の目的別区分の状況

① 歳出の目的別構成比



② 主な増減

ア 総務費

31年度当初	30年度当初	増減額	増減率
3,328,322千円	2,962,752千円	365,570千円	12.3%

- ・退職手当費（一般職） 253,812千円 → 140,482千円（△113,330千円）
- ・ハーモニアスポーツ構想策定事業費 60,055千円 → 0千円（△60,055千円）
- ・住民情報総合オンラインシステム開発事業費 62,997千円 → 0千円（△62,997千円）
- ・庁舎建設基本計画策定等事業費 65,664千円 → 0千円（△65,664千円）
- ・庁舎立体駐車場整備事業費 0千円 → 309,932千円（309,932千円）
- ・庁舎整備事業費 0千円 → 118,499千円（118,499千円）
- ・選挙執行費（市長、市議会議員選挙費）4,894千円 → 39,848千円（34,954千円）
- ・選挙公営費（市長、市議会議員選挙費）0千円 → 34,718千円（34,718千円）

イ 民生費

31年度当初	30年度当初	増減額	増減率
9,715,808千円	9,558,350千円	157,458千円	1.6%

- ・国民健康保険（事業勘定の部）特別会計繰出金 469,841千円 → 616,413千円（146,572千円）
- ・自立支援給付等事業費 1,311,639千円 → 1,382,853千円（71,214千円）
- ・児童扶養手当支給費 277,135千円 → 341,559千円（64,424千円）
- ・施設型給付事業費 202,186千円 → 278,800千円（76,614千円）
- ・地域型保育給付事業費 84,029千円 → 116,718千円（32,689千円）
- ・病児・病後児保育施設整備事業費 34,623千円 → 0千円（△34,623千円）
- ・放課後児童クラブ整備事業費 230,840千円 → 0千円（△230,840千円）

ウ 衛生費

31年度当初	30年度当初	増減額	増減率
2,629,637千円	2,640,329千円	△10,692千円	△0.4%

- ・病院事業会計繰出金 1,019,303千円 → 1,050,078千円（30,775千円）
- ・各種予防接種費 160,917千円 → 148,488千円（△12,429千円）
- ・資源化減容化施設補修費 30,313千円 → 16,569千円（△13,744千円）
- ・焼却等処理施設運転管理費 313,986千円 → 328,913千円（14,927千円）
- ・一般廃棄物最終処分場整備事業費 12,195千円 → 0千円（△12,195千円）

エ 農林水産業費

31年度当初	30年度当初	増減額	増減率
459,893千円	335,527千円	124,366千円	37.1%

- ・植物工場整備事業費補助金 0千円 → 144,366千円（144,366千円）
- ・市行造林保育事業費 8,923千円 → 1,555千円（△7,368千円）
- ・林道整備事業費（補助） 5,700千円 → 0千円（△5,700千円）
- ・林道整備事業費（単独） 3,130千円 → 7,661千円（4,531千円）
- ・漁港施設保全事業費 40,000千円 → 17,344千円（△22,656千円）

オ 商工費

31年度当初	30年度当初	増減額	増減率
2,268,139千円	1,503,174千円	764,965千円	50.9%

- ・企業立地補助金 309,000千円 → 1,962千円 (△307,038千円)
- ・企業立地促進基金積立金 27,116千円 → 0千円 (△27,116千円)
- ・レンタサイクル拠点整備事業費 0千円 → 38,344千円 (38,344千円)
- ・観光案内看板整備事業費 0千円 → 34,672千円 (34,672千円)
- ・敦賀きらめき温泉改修事業費 0千円 → 14,151千円 (14,151千円)
- ・敦賀ミュージウム整備事業費 92,106千円 → 1,120,516千円 (1,028,410千円)

カ 土木費

31年度当初	30年度当初	増減額	増減率
2,094,264千円	3,003,570千円	△909,306千円	△30.3%

- ・国道8号空間整備事業費 0千円 → 27,438千円 (27,438千円)
- ・下水道事業会計出資金 310,000千円 → 0千円 (△310,000千円)
- ・駅前立体駐車場整備事業費 192,687千円 → 0千円 (△192,687千円)
- ・北陸新幹線駅周辺施設整備事業費 55,275千円 → 0千円 (△55,275千円)
- ・北陸新幹線建設事業費負担金 163,041千円 → 0千円 (△163,041千円)
- ・北陸新幹線関連公共施設等整備事業費 73,600千円 → 115,481千円 (41,881千円)

キ 教育費

31年度当初	30年度当初	増減額	増減率
3,147,850千円	4,060,650千円	△912,800千円	△22.5%

- ・小中一貫校整備事業費 (小学校費) 39,013千円 → 0千円 (△39,013千円)
- ・施設型給付事業費 158,953千円 → 235,544千円 (76,591千円)
- ・公立大学法人施設整備費補助金 56,398千円 → 0千円 (△56,398千円)
- ・市民文化センター (管理運営費) 運営事業費 34,756千円 → 63,021千円 (28,265千円)
- ・国民体育大会関係経費 703,430千円 → 0千円 (△703,430千円)
- ・福井しあわせ元気国体競技施設整備事業費 38,341千円 → 0千円 (△38,341千円)

6 基金現在高

(単位 千円)

区 分	29年度末 現在高	30年度末 現在高見込	31年度増減		31年度末 現在高見込	
			取崩額	積立額		
一般会計	財政調整基金	3,283,456	3,285,900			3,285,900
	目的基金	6,146,265	6,613,086	136,616	578	6,477,048
	定額資金運用基金	2,049,647	2,050,800			2,050,800
	小 計	11,479,368	11,949,786	136,616	578	11,813,748
	特別会計基金	246,855	266,919			266,919
	企業会計基金	722,881	668,995	175,134	933	494,794
	合 計	12,449,104	12,885,700	311,750	1,511	12,575,461

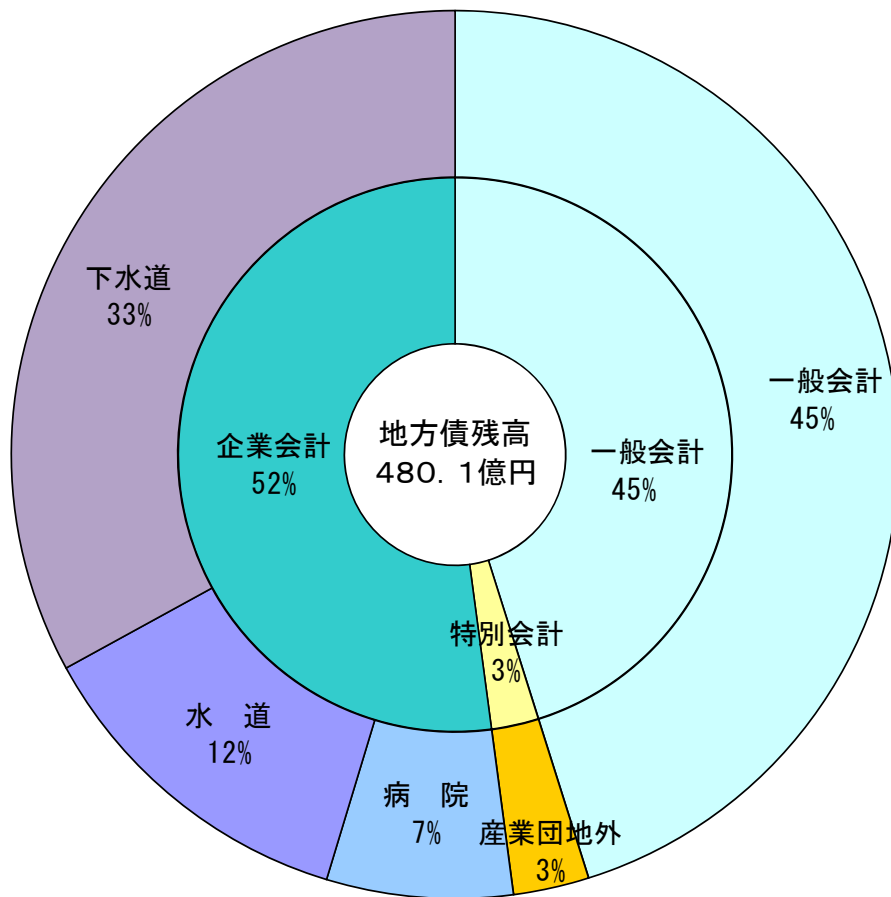
7 地方債現在高

(単位 千円)

区 分	29年度末 現在高	30年度末 現在高見込	31年度		31年度末 現在高見込	
			借入予定額	償還元金		
一般会計		20,675,592	21,389,580	2,108,100	1,831,296	21,666,384
	建設債等	11,742,133	11,779,596	1,108,100	1,240,539	11,647,157
	臨時財政対策債	8,933,459	9,609,984	1,000,000	590,757	10,019,227
特別会計	港湾	70,893	53,522		17,647	35,875
	産業団地	806,808	1,012,808	278,000		1,290,808
	小 計	877,701	1,066,330	278,000	17,647	1,326,683
企業会計	病院	3,777,421	3,533,486	167,000	444,282	3,256,204
	水道	6,099,103	6,171,668	154,100	401,892	5,923,876
	下水道	17,434,053	16,769,411	544,800	1,481,160	15,833,051
	小 計	27,310,577	26,474,565	865,900	2,327,334	25,013,131
	合 計	48,863,870	48,930,475	3,252,000	4,176,277	48,006,198

※ 特別会計の旧下水道、旧漁業集落、旧農業集落事業の地方債現在高等は、29年度末以降、企業会計の下水道事業に計上しています。

3 1 年度末地方債残高見込みの会計別構成比



資 料 編

平成31年度当初予算総額

(単位：千円、%)

	31年度 当初予算	30年度 当初予算	比 較	増減率
一般会計	27,112,678	27,469,122	-356,444	-1.3
特別会計	14,162,190	13,779,222	382,968	2.8
企業会計	15,087,296	15,280,194	-192,898	-1.3
合 計	56,362,164	56,528,538	-166,374	-0.3

地方財政計画

全体の伸び率

3.1%

新規事業数

	31年度 当初予算	30年度 当初予算
一般会計	7	25
特別会計	1	0
企業会計	3	4
合 計	11	29

平成31年度 当初予算各会計予算額

(単位:千円、%)

会 計 名		平成31年度		平成30年度		比 較 (A) - (B)	増減率
		当初予算(A)		当初予算(B)			
		予 算 額	構成比	予 算 額	構成比		
一 般 会 計		27,112,678	48.1	27,469,122	48.6	-356,444	-1.3
特 別 会 計	港 湾 施 設 事 業	24,038	0.0	24,886	0.0	-848	-3.4
	国 民 健 康 保 険 (事 業 勘 定)	6,945,307	12.3	6,270,733	11.1	674,574	10.8
	国 民 健 康 保 険 (施 設 勘 定)	27,315	0.1	26,608	0.1	707	2.7
	介 護 保 険	6,020,057	10.7	5,888,588	10.4	131,469	2.2
	産 業 団 地 整 備 事 業	387,215	0.7	840,040	1.5	-452,825	-53.9
	後 期 高 齢 者 医 療	758,258	1.3	728,367	1.3	29,891	4.1
	小 計	14,162,190	25.1	13,779,222	24.4	382,968	2.8
企 業 会 計	市 立 敦 賀 病 院 事 業	8,664,036	15.4	8,436,900	14.9	227,136	2.7
	水 道 事 業	1,908,483	3.4	2,098,710	3.7	-190,227	-9.1
	下 水 道 事 業	4,514,777	8.0	4,744,584	8.4	-229,807	-4.8
	小 計	15,087,296	26.8	15,280,194	27.0	-192,898	-1.3
特 別・企 業 会 計 計		29,249,486	51.9	29,059,416	51.4	190,070	0.7
総 合 計		56,362,164	100.0	56,528,538	100.0	-166,374	-0.3

平成31年度 当初予算歳入比較(一般会計)

(単位:千円、%)

区 分	平成31年度 当初予算(A)		平成30年度 当初予算(B)		比 較 (A) - (B)	増減率
	予 算 額	構成比	予 算 額	構成比		
1 市 税	12,516,287	46.2	12,519,631	45.6	-3,344	0.0
2 地 方 譲 与 税	208,001	0.8	208,001	0.8	0	0.0
3 利 子 割 交 付 金	20,000	0.1	15,000	0.1	5,000	33.3
4 配 当 割 交 付 金	47,000	0.2	50,000	0.2	-3,000	-6.0
5 株 式 等 譲 渡 所 得 割 交 付 金	15,000	0.0	10,000	0.0	5,000	50.0
6 地 方 消 費 税 交 付 金	1,270,000	4.7	1,200,000	4.4	70,000	5.8
7 ゴ ル フ 場 利 用 税 交 付 金	10,000	0.0	10,000	0.0	0	0.0
8 自 動 車 取 得 税 交 付 金	10,500	0.0	21,000	0.1	-10,500	-50.0
9 環 境 性 能 割 交 付 金	7,000	0.0	/	/	7,000	皆増
10 地 方 特 例 交 付 金	214,186	0.8	43,000	0.2	171,186	398.1
11 地 方 交 付 税	1,000,000	3.7	900,000	3.3	100,000	11.1
12 交 通 安 全 対 策 特 別 交 付 金	8,000	0.0	8,000	0.0	0	0.0
13 分 担 金 及 び 負 担 金	83,409	0.3	81,954	0.3	1,455	1.8
14 使 用 料 及 び 手 数 料	711,436	2.6	906,612	3.3	-195,176	-21.5
15 国 庫 支 出 金	5,038,345	18.6	5,008,519	18.2	29,826	0.6
16 県 支 出 金	2,747,043	10.1	2,647,472	9.6	99,571	3.8
17 財 産 収 入	15,322	0.1	14,132	0.0	1,190	8.4
18 寄 附 金	100,330	0.4	100,320	0.4	10	0.0
19 繰 入 金	136,616	0.5	546,346	2.0	-409,730	-75.0
20 繰 越 金	10	0.0	10	0.0	0	0.0
21 諸 収 入	846,093	3.1	802,625	2.9	43,468	5.4
22 市 債	2,108,100	7.8	2,376,500	8.6	-268,400	-11.3
歳 入 合 計	27,112,678	100.0	27,469,122	100.0	-356,444	-1.3

平成31年度 当初予算歳入比較(一般会計)(その2)

(単位:千円、%)

区 分	平成31年度		平成30年度		比 較 (A)-(B)	増減率
	当初予算(A)		当初予算(B)			
	予 算 額	構成比	予 算 額	構成比		
1市 税	12,516,287	46.2	12,519,631	45.6	-3,344	0.0
2分 担 金 及 び 負 担 金	83,409	0.3	81,954	0.3	1,455	1.8
3使 用 料 及 び 手 数 料	711,436	2.6	906,612	3.3	-195,176	-21.5
4財 産 収 入	15,322	0.1	14,132	0.0	1,190	8.4
5寄 附 金	100,330	0.4	100,320	0.4	10	0.0
6繰 入 金	136,616	0.5	546,346	2.0	-409,730	-75.0
7繰 越 金	10	0.0	10	0.0	0	0.0
8諸 収 入	846,093	3.1	802,625	2.9	43,468	5.4
自 主 財 源 計	14,409,503	53.2	14,971,630	54.5	-562,127	-3.8
9地 方 譲 与 税	208,001	0.8	208,001	0.8	0	0.0
10利 子 割 交 付 金	20,000	0.1	15,000	0.1	5,000	33.3
11配 当 割 交 付 金	47,000	0.2	50,000	0.2	-3,000	-6.0
12株 式 等 譲 渡 所 得 割 交 付 金	15,000	0.0	10,000	0.0	5,000	50.0
13地 方 消 費 税 交 付 金	1,270,000	4.7	1,200,000	4.4	70,000	5.8
14ゴ ル フ 場 利 用 税 交 付 金	10,000	0.0	10,000	0.0	0	0.0
15自 動 車 取 得 税 交 付 金	10,500	0.0	21,000	0.1	-10,500	-50.0
16環 境 性 能 割 交 付 金	7,000	0.0	/	/	7,000	皆増
17地 方 特 例 交 付 金	214,186	0.8	43,000	0.2	171,186	398.1
18地 方 交 付 税	1,000,000	3.7	900,000	3.3	100,000	11.1
19交 通 安 全 対 策 特 別 交 付 金	8,000	0.0	8,000	0.0	0	0.0
20国 庫 支 出 金	5,038,345	18.6	5,008,519	18.2	29,826	0.6
21県 支 出 金	2,747,043	10.1	2,647,472	9.6	99,571	3.8
22市 債	2,108,100	7.8	2,376,500	8.6	-268,400	-11.3
依 存 財 源 計	12,703,175	46.8	12,497,492	45.5	205,683	1.6
歳 入 合 計	27,112,678	100.0	27,469,122	100.0	-356,444	-1.3

平成31年度 当初予算歳出目的別比較(一般会計)

(単位:千円、%)

区 分	平成31年度		平成30年度		比 較	増減率
	当初予算(A)		当初予算(B)			
	予 算 額	構成比	予 算 額	構成比	(A) - (B)	
1 議 会 費	288,204	1.1	284,111	1.0	4,093	1.4
2 総 務 費	3,328,322	12.3	2,962,752	10.8	365,570	12.3
3 民 生 費	9,715,808	35.8	9,558,350	34.8	157,458	1.6
4 衛 生 費	2,629,637	9.7	2,640,329	9.6	-10,692	-0.4
5 労 働 費	138,067	0.5	138,930	0.5	-863	-0.6
6 農 林 水 産 業 費	459,893	1.7	335,527	1.2	124,366	37.1
7 商 工 費	2,268,139	8.4	1,503,174	5.5	764,965	50.9
8 土 木 費	2,094,264	7.7	3,003,570	10.9	-909,306	-30.3
9 消 防 費	992,472	3.6	945,418	3.5	47,054	5.0
10 教 育 費	3,147,850	11.6	4,060,650	14.8	-912,800	-22.5
11 災 害 復 旧 費	4,000	0.0			4,000	皆増
12 公 債 費	2,026,022	7.5	2,034,311	7.4	-8,289	-0.4
13 予 備 費	20,000	0.1	2,000	0.0	18,000	900.0
歳 出 合 計	27,112,678	100.0	27,469,122	100.0	-356,444	-1.3

平成31年度 当初予算歳出性質別比較(一般会計)

(単位:千円、%)

区 分	平成31年度		平成30年度		比 較 (A) - (B)	増減率
	当初予算(A)		当初予算(B)			
	予 算 額	構成比	予 算 額	構成比		
1 人 件 費	3,923,679	14.5	4,085,379	14.9	-161,700	-4.0
2 扶 助 費	5,910,877	21.8	5,623,740	20.5	287,137	5.1
3 公 債 費	2,026,022	7.5	2,034,311	7.4	-8,289	-0.4
小 計	11,860,578	43.8	11,743,430	42.8	117,148	1.0
4 物 件 費	4,817,965	17.8	4,889,232	17.8	-71,267	-1.5
5 維 持 補 修 費	448,711	1.6	447,697	1.6	1,014	0.2
6 補 助 費 等	5,230,381	19.3	6,025,549	21.9	-795,168	-13.2
7 積 立 金	578	0.0	27,116	0.1	-26,538	-97.9
8 投 資 及 び 出 資 金			310,000	1.1	-310,000	皆減
9 貸 付 金	422,500	1.6	422,500	1.6	0	0.0
10 繰 出 金	1,722,088	6.3	1,539,008	5.6	183,080	11.9
11 予 備 費	20,000	0.1	2,000	0.0	18,000	900.0
小 計	12,662,223	46.7	13,663,102	49.7	-1,000,879	-7.3
12 普通建設事業費	2,585,877	9.5	2,062,590	7.5	523,287	25.4
補 助	1,790,745	6.6	1,044,016	3.8	746,729	71.5
単 独	795,132	2.9	1,018,574	3.7	-223,442	-21.9
そ の 他						
13 失業対策事業費						
14 災害復旧事業費	4,000	0.0			4,000	皆増
小 計	2,589,877	9.5	2,062,590	7.5	527,287	25.6
歳 出 合 計	27,112,678	100.0	27,469,122	100.0	-356,444	-1.3

重点施策に基づく主要事業

①ぬくもりに満ちた子育て支援・地域福祉の推進

No	所属名称	事業名	事業費 (千円)	区分	資料No.2 事業概要 該当頁	備考
1	市民協働課	男女共同参画推進費	3,063	拡大	7	
2	地域福祉課	生活困窮者自立支援事業費	22,316		12	
3	地域福祉課	地域福祉計画策定事業費	4,233	新規	12	
4	地域福祉課	民生、児童委員活動助成費	6,833		12	
5	地域福祉課	地域福祉活動等支援事業費	26,365		12	
6	地域福祉課	子育て世帯等負担軽減プレミアム付商品券発行事業費	18,292	新規	13	
7	地域福祉課	子ども発達支援センター運営事業費	39,193		13	
8	地域福祉課	障害者福祉施設運営事業費	37,979		13	
9	地域福祉課	自立支援給付等事業費	1,382,853		13	
10	地域福祉課	地域生活支援事業費	92,534		14	
11	長寿健康課	緊急通報システム関係経費	13,540		16	
12	児童家庭課	児童手当支給費	1,088,621		17	
13	児童家庭課	子ども・子育て支援事業計画策定事業費	3,071		19	
14	児童家庭課	子ども医療費助成費	183,574		19	
15	児童家庭課	ひとり親家庭子育て支援事業費	7,035	新規	20	
16	児童家庭課	保育事業費	119,261		20	
17	児童家庭課	私立保育園運営費等補助金	52,616		21	
18	児童家庭課	施設型給付事業費	278,800	拡大	21	
19	児童家庭課	地域型保育給付事業費	116,718	拡大	22	
20	児童家庭課	放課後児童健全育成事業費	42,598		22	
21	児童家庭課	病児・病後児保育施設管理運営費	24,590	新規	23	
22	地域福祉課	生活保護費	637,608		23	
23	健康推進課	がん検診費	62,313	拡大	24	
24	健康推進課	健康づくり推進事業費	1,311		25	
25	健康推進課	すこやか育児サポート事業費	1,366		26	
26	健康推進課	妊婦健康診査費	46,184		27	
合 計			4,312,867			

②新しい交通ネットワークの形成とまちづくりへの展開

No	所属名称	事業名	事業費 (千円)	区分	資料No.2 事業概要 該当頁	備考
1	ふるさと創生課	ハーモニアスポリス構想先導事業費	361,044		4	
2	生活安全課	コミュニティバス運行事業費	131,421		8	
3	新幹線まちづくり課	北陸新幹線まちづくり推進事業費	4,132		41	
4	観光振興課	レンタサイクル拠点整備事業費	38,344	拡大	45	
5	観光振興課	観光案内看板整備事業費	34,672	拡大	45	
6	都市政策課	国道8号空間整備事業費	27,438	拡大	50	
7	道路河川課	道路改良事業費(補助)	32,000		50	
8	新幹線整備課	駅前広場・交流施設運行事業費	7,751		53	
9	都市政策課	都市計画マスタープラン策定事業費	8,827	新規	53	
10	新幹線整備課	北陸新幹線駅周辺道路整備事業費	20,858		53	
合 計			666,487			

③循環型社会の形成と環境の保全

No	所属名称	事業名	事業費 (千円)	区分	資料No.2 事業概要 該当頁	備考
1	環境廃棄物対策課	環境基本計画推進事業費	2,559		28	
2	環境廃棄物対策課	中池見管理運営費	21,535		28	
3	環境廃棄物対策課	中池見保全活用事業費	851		28	
4	環境廃棄物対策課	水環境保全対策費	1,665		29	
5	環境廃棄物対策課	環境保全調査事業費	2,759		29	
6	清掃センター	資源回収奨励事業費補助金	4,540		30	
7	環境廃棄物対策課	民間処分場水質汚濁監視対策費	2,589		30	
8	環境廃棄物対策課	海岸漂着物地域対策推進事業費	9,968		31	
9	環境廃棄物対策課	民間処分場搬入団体未納対策事業費	3,130		31	
10	清掃センター	焼却処理施設補修費	121,608		31	
11	清掃センター	資源化減容化施設補修費	16,569		32	
12	(企) 下水道事業	白木地区機能診断事業費(漁業集落排水)	4,114	新規	75	
13	(企) 下水道事業	機能診断調査事業費(農業集落排水)	10,813	新規	76	
合計			202,700			

④特色と強みを活かした産業の振興

No	所属名称	事業名	事業費 (千円)	区分	資料No.2 事業概要 該当頁	備考
1	ふるさと創生課	ハーモニアスポリス構想先導事業費	361,044		4	重点②再掲事業
2	農林水産振興課	中山間地域等直接支払事業費	11,551		35	
3	農林水産振興課	農業経営安定対策事業費補助金	5,533		35	
4	農林水産振興課	農作物有害獣農地侵入防止事業費	46,052		35	
5	農林水産振興課	植物工場整備事業費補助金	144,366	拡大	36	
6	農林水産振興課	水産振興事業費補助金	13,680		38	
7	農林水産振興課	漁港施設保全事業費	17,344		39	
8	商工貿易振興課	商店街活性化対策費補助金	4,402		40	
9	商工貿易振興課	まちづくり法人運営事業費補助金	23,789	拡大	41	
10	商工貿易振興課	中心市街地賑わい街づくり支援事業費	20,868	拡大	41	
11	商工貿易振興課	企業立地補助金	1,962		41	
12	商工貿易振興課	中小企業振興事業費補助金	9,852		42	
13	商工貿易振興課	中小企業活性化支援事業費	9,728		42	
14	商工貿易振興課	まちなか創業等促進支援事業費補助金	2,500		43	
15	観光振興課	観光賑わい推進事業費	9,600	拡大	44	
16	商工貿易振興課	ポートセールス等貿易促進事業費	2,010		46	
17	商工貿易振興課	敦賀港貨物集荷推進事業費	36,778		46	
18	商工貿易振興課	敦賀港定期航路活性化促進事業費補助金	6,000		47	
19	人道の港発信室	人道の港敦賀事業費	4,544		47	
20	人道の港発信室	敦賀ムゼウム整備事業費	1,120,516	拡大	48	
21	人道の港発信室	みなと賑わい推進事業費	12,590		52	
22	商工貿易振興課	敦賀港開港120周年記念事業費	6,084	新規	52	
23	(特)産業団地	企業誘致費	2,525		71	
24	(特)産業団地	第2産業団地整備事業費	351,668		71	
合計			2,224,986			

⑤心豊かな人を育むまちづくり

No	所属名称	事業名	事業費 (千円)	区分	資料No.2 事業概要 該当頁	備考
1	健康推進課	がん検診費	62,313	拡大	24	重点①再掲事業
2	健康推進課	健康づくり推進事業費	1,311		25	重点①再掲事業
3	学校教育課	地域教育コミュニティ推進事業費	10,000		56	
4	教育総務課	角鹿中学校区小中一貫校設置準備委員会関係経費	928		57	
5	学校教育課	ソーシャルワーカー配置事業費	2,324	拡大	57	
6	教育総務課	校舎等改良及び補修事業費(小・中学校費)	35,514		58、60	
7	学校教育課	学校間情報ネットワークシステム管理運営費 (小・中学校費)	49,561	拡大	59、60	
8	学校教育課	教育用コンピューター管理運営費(小・中学校費)	38,341	拡大	59、60	
9	学校教育課	要保護、準要保護(児童・生徒)就学援助費	47,663	拡大	59、61	
10	教育総務課	小中一貫校整備事業費	16,429		61	
11	学校教育課	施設型給付事業費	235,544	拡大	61	
12	ふるさと創生課	公立大学法人運営費交付金	443,802		62	
13	公民館	生涯学習推進費(生涯学習センター・公民館費)	3,650		62	
14	公民館	放課後地域子ども教室推進事業費	1,481		62	
15	公民館	地域コミュニティ推進事業費	1,000		63	
16	図書館	図書購入費	13,000	拡大	63	
17	図書館	ブックスタート事業費	1,479		63	
18	図書館	図書館有効活用推進事業費	429	新規	63	
19	文化振興課	つるが芭蕉紀行開催事業費	3,323	拡大	64	
20	文化振興課	柴田氏庭園保存修理事業費	80,735		64	
21	市民文化センター	市民文化センター運営事業費	63,021	拡大	65	
22	スポーツ振興課	総合型地域スポーツ活動推進事業費	1,713	拡大	66	
23	スポーツ振興課	敦賀マラソン大会開催費	13,729		66	
合 計			1,127,290			

○その他の新規・拡大事業

No	所属名称	事業名	事業費 (千円)	区分	資料No.2 事業概要 該当頁	備考
1	契約管理課	庁舎立体駐車場整備事業費	309,932	拡大	8	
2	契約管理課	庁舎整備事業費	118,499	拡大	8	
3	総務課	県知事、県議会議員選挙費(目事業費)	17,944	拡大	10	
4	総務課	市長、市議会議員選挙費(目事業費)	76,294	拡大	10	
5	道路河川課	除雪機械購入費補助金	20,000	拡大	49	
6	住宅政策課	空き家等対策事業費	3,170	拡大	55	
7	(特)介護保険	フレイル予防普及事業費	300	新規	70	
8	(企)水道・下水道事業	上下水道事業経営検討委員会関係経費	780	新規	74、75	
合 計			546,919			

平成31年度一般会計当初予算における引上げ分の地方消費税交付金（社会保障財源化分）が
 充てられる社会保障4経費その他社会保障施策に要する経費

（歳入）地方消費税交付金（社会保障財源化分） 517,101 千円

（歳出）社会保障4経費その他社会保障施策に要する経費 11,245,698 千円

（単位：千円）

事業名		経費	財源内訳				
			特定財源			一般財源	
			国県 支出金	市債	その他	引上げ分の 地方消費税	その他
社会福祉	障害者福祉事業	1,927,231	1,230,246	0	27	56,972	639,986
	老人福祉事業	139,979	5,369	0	12,173	10,008	112,429
	児童福祉事業	4,368,080	2,383,642	0	323,842	135,743	1,524,853
	生活保護事業	646,283	486,898	0	0	13,029	146,356
	その他の事業	285,717	24,076	0	935	21,312	239,394
	小計	7,367,290	4,130,231	0	336,977	237,064	2,663,018
社会保険	国民健康保険事業（繰出金）	616,413	210,249	0	0	33,201	372,963
	介護保険事業（繰出金）	886,071	7,575	0	0	71,811	806,685
	後期高齢者医療事業（負担金・繰出金）	812,472	118,131	0	0	56,758	637,583
	国民年金事業	14,090	10,044	0	0	331	3,715
	小計	2,329,046	345,999	0	0	162,101	1,820,946
保健衛生	病院事業（繰出金）	1,050,078	0	0	0	85,837	964,241
	疾病予防事業	148,488	0	0	0	12,138	136,350
	健康増進事業	90,968	3,871	0	22,410	5,288	59,399
	その他の事業	259,828	52,423	0	27,903	14,673	164,829
	小計	1,549,362	56,294	0	50,313	117,936	1,324,819
合計		11,245,698	4,532,524	0	387,290	517,101	5,808,783

