

令和6年度

敦賀市介護保険運営協議会  
第1回資料

長寿健康課

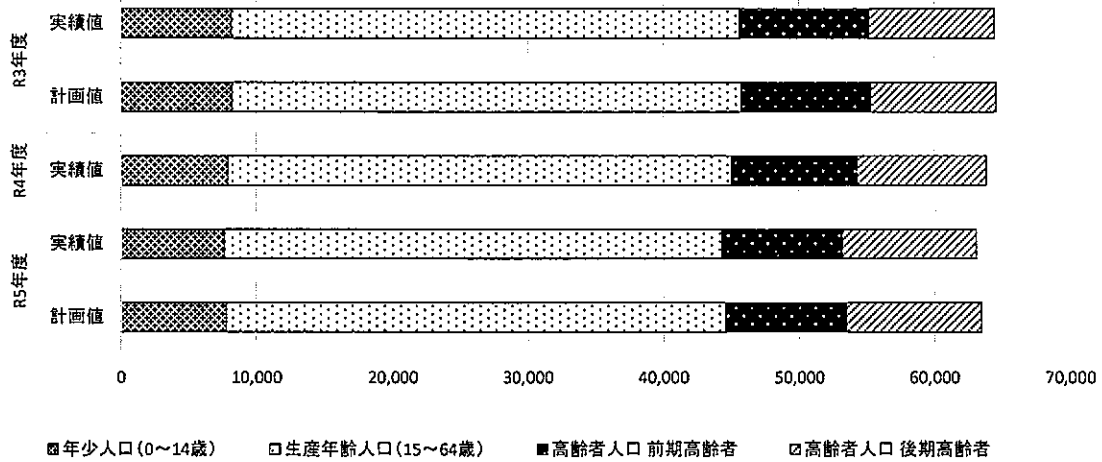
# ①第8期保険給付実績等について

## 1 高齢者人口等の推移

単位:人

	第8期計画期間								
	R3年度		R4年度		R5年度		第8期計		
	計画値	実績値	計画値	実績値	計画値	実績値	計画値	実績値	実績/計画
総人口	64,540	64,425	64,000	63,797	63,449	63,039	191,989	191,261	99.6%
年少人口(0~14歳)	8,172	8,130	7,966	7,885	7,754	7,605	23,892	23,620	98.9%
生産年齢人口(15~64歳)	37,519	37,420	37,154	37,092	36,774	36,664	111,447	111,176	99.8%
高齢者人口	18,849	18,875	18,880	18,820	18,921	18,770	56,650	56,465	99.7%
前期高齢者	9,619	9,631	9,332	9,322	8,969	8,934	27,920	27,887	99.9%
後期高齢者	9,230	9,244	9,548	9,498	9,952	9,836	28,730	28,578	99.5%
高齢化率	29.2%	29.3%	29.5%	29.5%	29.8%	29.8%	-	-	-

(住民基本台帳、毎年9月末日現在)

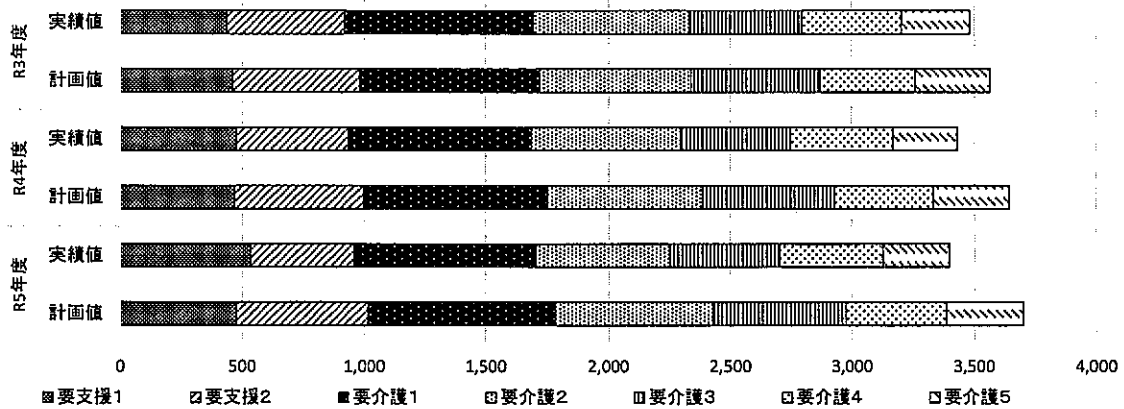


## 2 要介護認定者数の推移

単位:人

	第8期計画期間								
	R3年度		R4年度		R5年度		第8期計		
	計画値	実績値	計画値	実績値	計画値	実績値	計画値	実績値	実績/計画
要支援	978	919	994	935	1,013	958	2,985	2,812	94.2%
要支援1	461	435	469	475	477	533	1,407	1,443	102.6%
要支援2	517	484	525	460	536	425	1,578	1,369	86.8%
要介護	2,588	2,563	2,650	2,494	2,689	2,441	7,927	7,498	94.6%
要介護1	742	777	756	751	770	750	2,268	2,278	100.4%
要介護2	620	638	636	610	644	544	1,900	1,792	94.3%
要介護3	529	459	542	449	549	450	1,620	1,358	83.8%
要介護4	392	408	405	424	411	424	1,208	1,256	104.0%
要介護5	305	281	311	260	315	273	931	814	87.4%
合計	3,566	3,482	3,644	3,429	3,702	3,399	10,912	10,310	94.5%
認定率	18.9%	18.4%	19.3%	18.2%	19.6%	18.2%	-	-	-

(介護保険事業状況報告、毎年9月末日現在)

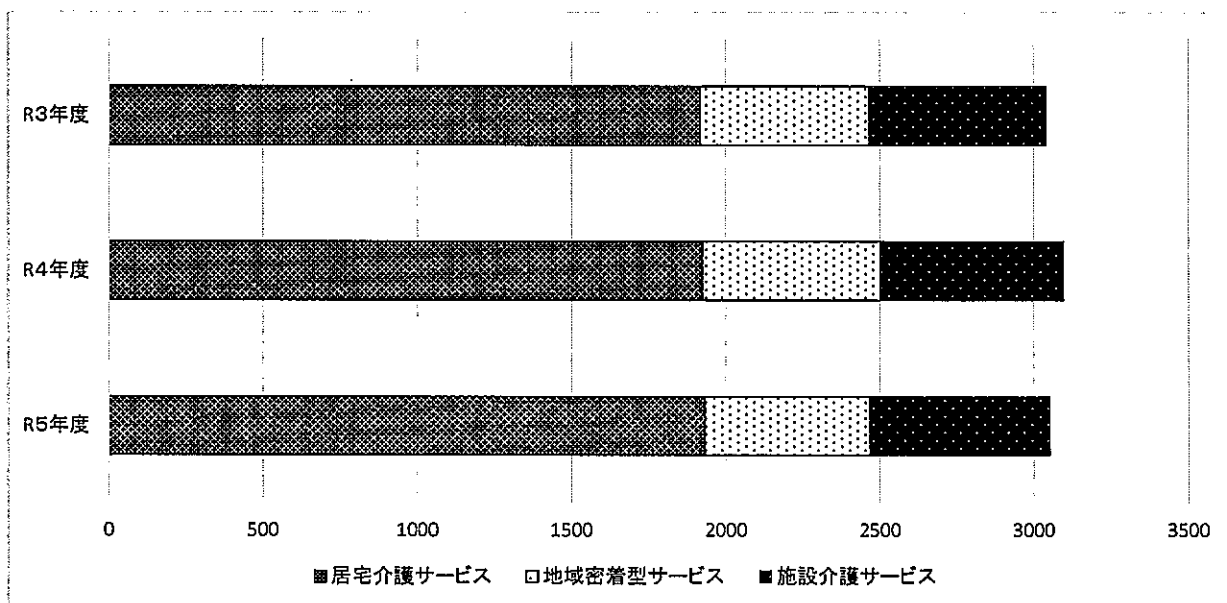


### 3 サービス受給者数の推移

単位:人

	第8期計画期間								
	R3年度			R4年度			R5年度		
	居宅介護サービス	地域密着型サービス	施設介護サービス	居宅介護サービス	地域密着型サービス	施設介護サービス	居宅介護サービス	地域密着型サービス	施設介護サービス
要支援	411	16	0	443	11	0	449	21	0
要支援1	138	6	0	167	6	0	198	12	0
要支援2	273	10	0	276	5	0	251	9	0
要介護	1,540	539	592	1,557	532	589	1,488	519	572
要介護1	576	159	36	568	158	44	565	151	32
要介護2	439	143	75	464	145	68	405	129	72
要介護3	248	108	134	254	103	129	245	101	136
要介護4	174	85	192	157	81	206	166	86	204
要介護5	103	44	155	114	45	142	107	52	128
合計	1,951	555	592	2,000	543	589	1,937	540	572

(介護保険事業状況報告、毎年9月末日現在)



#### 4 保険給付費等の推移

##### (1) 介護サービス給付費

単位:千円

	第8期計画期間								
	R3年度		R4年度		R5年度		第8期計		
	計画値	実績値	計画値	実績値	計画値	実績値	計画値	実績値	実績/計画
居宅サービス	2,119,936	2,153,453	2,206,790	2,101,804	2,266,278	2,031,683	6,593,004	6,286,940	95.4%
訪問介護	309,799	339,166	318,671	353,139	326,720	328,156	955,190	1,020,461	106.8%
訪問入浴介護	23,051	23,427	23,932	22,487	23,932	17,861	70,915	63,775	89.9%
訪問看護	181,598	201,345	187,986	195,901	192,177	192,518	561,761	589,764	105.0%
訪問リハビリテーション	635	1,060	635	7,406	635	10,257	1,905	18,723	982.8%
居宅療養管理指導	11,298	12,259	11,915	12,771	12,107	13,865	35,320	38,895	110.1%
通所介護	696,919	718,969	731,388	684,269	756,886	661,179	2,185,193	2,064,417	94.5%
通所リハビリテーション	137,168	112,292	142,993	104,318	145,721	97,650	425,882	314,260	73.8%
短期入所生活介護	279,602	263,621	288,521	254,179	293,036	265,391	861,159	783,191	90.9%
短期入所療養介護	22,274	19,163	22,287	19,532	22,287	19,588	66,848	58,283	87.2%
特定施設入居者生活介護	51,927	57,923	51,956	46,864	51,956	36,899	155,839	141,686	90.9%
福祉用具貸与	163,197	161,815	172,141	160,275	178,214	156,839	513,552	478,929	93.3%
特定福祉用具購入費	4,596	3,163	4,596	3,248	4,596	3,427	13,788	9,838	71.4%
住宅改修費	3,323	4,097	3,323	5,664	3,323	4,318	9,969	14,079	141.2%
居宅介護支援	234,549	235,153	246,446	231,750	254,688	223,735	735,683	690,638	93.9%
施設サービス	1,984,841	1,934,635	1,985,943	1,917,993	1,985,943	1,913,693	5,956,727	5,766,321	96.8%
介護老人福祉施設	843,993	905,644	844,462	880,683	844,462	890,145	2,532,917	2,676,472	105.7%
介護老人保健施設	1,101,277	1,019,635	1,101,888	1,024,822	1,101,888	1,010,569	3,305,053	3,055,026	92.4%
介護医療院	39,571	9,356	39,593	12,488	39,593	12,979	118,757	34,823	29.3%
介護療養型医療施設	0	0	0	0	0	0	0	0	-
地域密着型サービス	1,238,347	1,135,493	1,374,154	1,113,427	1,375,227	1,178,954	3,987,728	3,427,874	86.0%
夜間対応型訪問介護	-	-	-	-	-	-	-	-	-
認知症対応型通所介護	61,800	59,667	63,404	51,650	63,404	47,704	188,608	159,021	84.3%
小規模多機能型居宅介護	400,573	375,616	476,466	333,222	475,871	376,530	1,352,910	1,085,368	80.2%
認知症対応型共同生活介護	427,003	425,500	482,318	424,067	482,318	446,378	1,391,639	1,295,945	93.1%
地域密着型特定施設入居者生活介護	-	-	-	-	-	-	-	-	-
地域密着型介護老人福祉施設	95,690	99,105	95,743	101,976	95,743	105,262	287,176	306,343	106.7%
定期巡回・随時対応型訪問介護看護	12,528	11,307	13,226	14,920	13,226	15,522	38,980	41,749	107.1%
看護小規模多機能型居宅介護	96,569	65,476	96,623	77,348	96,623	78,816	289,815	221,640	76.5%
地域密着型通所介護	144,184	98,822	146,374	110,243	148,042	108,742	438,600	317,807	72.5%
介護サービスの総給付費	5,343,124	5,223,581	5,566,887	5,133,225	5,627,448	5,124,330	16,537,459	15,481,136	93.6%

##### (2) 介護予防サービス給付費

単位:千円

	第8期計画期間								
	R3年度		R4年度		R5年度		第8期計		
	計画値	実績値	計画値	実績値	計画値	実績値	計画値	実績値	実績/計画
介護予防サービス	107,494	109,780	109,594	114,632	111,637	123,995	328,725	348,407	106.0%
訪問入浴介護	0	10	0	484	0	500	0	994	皆増
訪問看護	41,399	41,038	41,512	37,930	42,151	42,321	125,062	121,289	97.0%
訪問リハビリテーション	0	0	0	3,107	0	3,762	0	6,869	皆増
居宅療養管理指導	886	608	886	615	886	508	2,658	1,731	65.1%
通所リハビリテーション	10,088	13,385	10,094	16,037	10,094	16,835	30,276	46,257	152.8%
短期入所生活介護	5,090	3,302	5,093	2,713	5,093	3,633	15,276	9,648	63.2%
短期入所療養介護	0	100	0	318	0	25	0	443	皆増
特定施設入居者生活介護	2,018	2,330	2,019	723	2,019	653	6,056	3,706	61.2%
福祉用具貸与	21,696	22,282	22,596	23,721	22,989	25,747	67,281	71,750	106.6%
特定福祉用具購入費	2,136	1,314	2,136	1,623	2,136	1,733	6,408	4,670	72.9%
住宅改修費	2,736	3,959	2,736	4,453	2,736	4,179	8,208	12,591	153.4%
介護予防支援	21,445	21,452	22,522	22,909	23,533	24,099	67,500	68,460	101.4%
地域密着型介護予防サービス	11,104	15,672	13,107	11,261	13,107	14,064	37,318	40,997	109.9%
認知症対応型通所介護	0	2,761	0	415	0	330	0	3,506	皆増
小規模多機能型居宅介護	11,104	12,474	13,107	7,829	13,107	13,410	37,318	33,713	90.3%
認知症対応型共同生活介護	0	437	0	3,017	0	324	0	3,778	皆増
介護予防サービスの総給付費	118,598	125,452	122,701	125,893	124,744	138,059	366,043	389,404	106.4%

## (3) 保険給付費等の実績

単位:千円

	第8期計画期間					
	R3年度	R4年度	R5年度	第8期計		
	計画値	計画値	計画値	計画値	実績値	実績/計画
総給付費	5,461,722	5,689,588	5,752,192	16,903,502	15,870,540	93.9%
介護給付費	5,343,124	5,566,887	5,627,448	16,537,459	15,481,136	93.6%
介護予防給付費	118,598	122,701	124,744	366,043	389,404	106.4%
特定入所者介護サービス費等	111,390	101,923	103,513	316,826	310,639	98.0%
高額介護サービス費等	110,314	110,930	112,663	333,907	374,667	112.2%
高額医療合算介護サービス費等	10,897	11,131	11,305	33,333	41,486	124.5%
審査支払手数料	7,316	7,473	7,590	22,379	23,157	103.5%
介護サービスの総給付費	5,701,639	5,921,045	5,987,263	17,609,947	16,620,489	94.4%

## (4) 地域支援事業の実績

単位:千円

	第8期計画期間					
	R3年度	R4年度	R5年度	第8期計		
	計画値	計画値	計画値	計画値	実績値	実績/計画
介護予防・日常生活支援総合事業	264,030	267,978	272,389	804,397	686,993	85.4%
訪問型サービス	39,792	40,574	41,442	121,808	103,491	85.0%
訪問介護相当	-	-	-	-	101,436	-
基準緩和A型	-	-	-	-	2,046	-
短期集中C型	-	-	-	-	9	-
通所型サービス	165,033	167,879	171,048	503,960	423,670	84.1%
通所介護相当	-	-	-	-	417,101	-
基準緩和A型	-	-	-	-	5,605	-
短期集中C型	-	-	-	-	964	-
高額介護予防サービス相当事業	-	-	-	-	1,299	-
介護予防ケアマネジメント	19,868	20,188	20,562	60,618	49,355	81.4%
審査支払手数料	-	-	-	-	3,255	-
一般介護予防事業	39,337	39,337	39,337	118,011	105,922	89.8%
包括的支援事業・任意事業	139,870	139,870	139,870	419,610	379,676	90.5%
地域支援事業費	403,900	407,848	412,259	1,224,007	1,066,670	87.1%

## (5) 保険給付費及び地域支援事業の総合計

単位:千円

	第8期計画期間					
	R3年度	R4年度	R5年度	第8期計		
	計画値	計画値	計画値	計画値	実績値	実績/計画
総合計	6,105,539	6,328,893	6,399,522	18,833,954	17,687,159	93.9%

## 2 令和5年度介護予防事業実績及び令和6年度事業計画について

### 令和5年度 介護予防事業実績

#### ◎介護予防教室等

教室名	令和5年度		令和4年度		備考
	開催延回数	参加延人数	開催延回数	参加延人数	
男のための元気づくり道場	5回	58人	5回	74人	
女性のための元気づくりスクール	5回	131人	5回	156人	
脳と体のいきいき教室	20回	283人	20回	283人	
元気づくり出前講座	28回	888人	30回	873人	
地域ふれあいサロン	1,912回	13,004人	1,787回	11,806人	
元気づくりサポーター養成講座	8回	58人	8回	123人	
元気づくりサポーター研修会	1回	19人	1回	18人	
つるが元気体操マスター講座	1回	67人	1回	39人	
フレイル予防サポーター養成講座	1回	19人	1回	29人	
フレイル予防サポーターステップアップ研修会	1回	17人	1回	17人	
フレイルチェック測定練習会	1回	20人	1回	27人	
フレイルチェック	8回	116人	8回	96人	

#### ◎介護予防自主組織(元気づくりグループ)への支援

支援内容:講師派遣(半年に1回)及び活動に対する助言などを行う

グループ名	令和5年度			令和4年度		
	支援回数	参加延人数	登録人数	支援回数	参加延人数	登録人数
パワーアップあわの	7回	925人	33人	6回	928人	34人
松原げんき会	4回	326人	25人	4回	265人	25人
南げんき会	7回	585人	31人	4回	648人	31人
西げんき会	4回	221人	22人	4回	157人	16人
元気アップ中郷	6回	289人	16人	5回	282人	18人
東郷げんき教室	4回	218人	13人	4回	237人	18人
いきいき栗野教室						
北の元気づくり教室	4回	248人	15人	6回	181人	13人
東浦元気づくり会	2回	107人	12人	3回	111人	13人
男の健康づくり教室(R3.1月～)	5回	426人	29人	5回	437人	28人
計	43回	3,345人	196人	41回	3,246人	196人

	令和5年度			令和4年度		
	開催回数	参加延人数	対象	開催回数	参加延人数	対象
元気づくりグループ交流会	1回	33人	会員	1回	17人	グループの役員

#### ◎元気づくりサポーター(つるが元気体操の会)への支援

支援内容:月1回の定例会への出席、活動への同行、活動に対する助言等

グループ名	令和5年度		令和4年度	
	支援回数	登録人数	支援回数	登録人数
つるが元気体操の会(H28.6～)	延17回	30人	延25回	31人

◎生活機能チェックリスト実施状況

※令和3年度より、71・74歳が送付対象者

	令和5年度			令和4年度		
	対象者送付分	送付以外	計	対象者送付分	送付以外	計
生活機能チェックリスト配布数	1,929人	—	1,929人	1,908人	—	1,908人
生活機能チェックリスト実施者数	1,238人	6人	1,244人	1,289人	15人	1,304人
実施率	64.2%	—	64.5%	67.6%	—	68.3%
生活機能低下フォロー対象者数	274人	3人	277人	301人	0人	301人
該当者率	22.1%	50.0%	22.3%	23.1%	—	23.1%

◎認知症早期発見チェックリスト実施状況

※令和3年度より、71・74歳が送付対象者

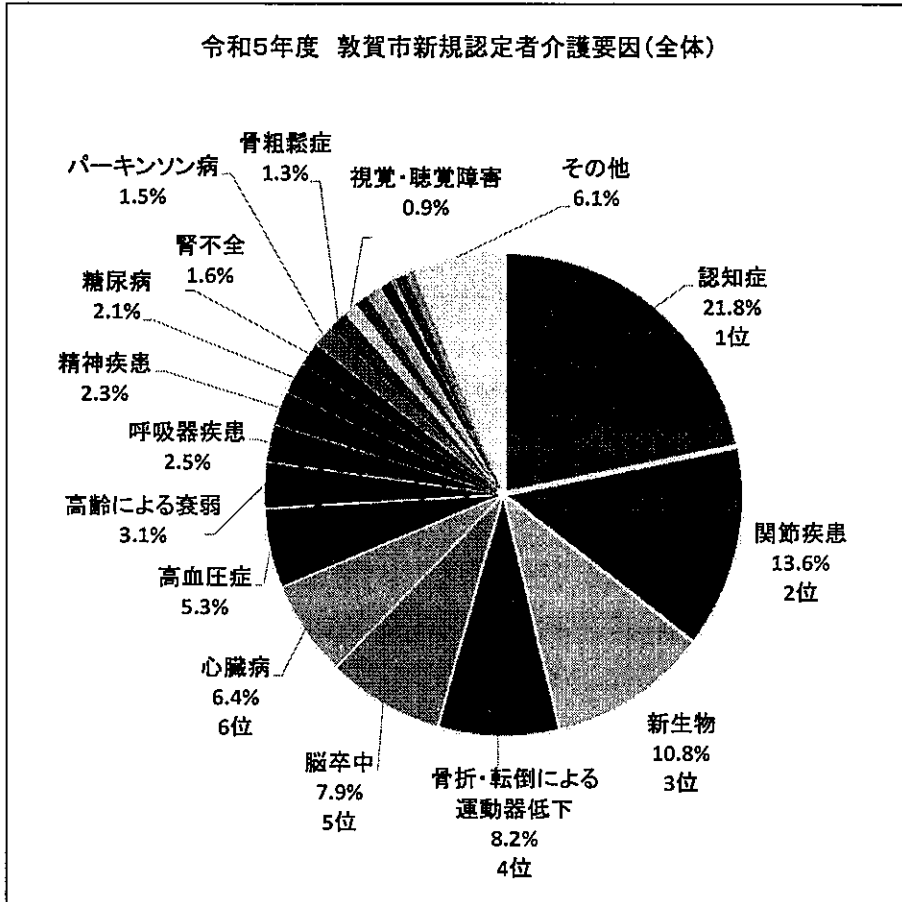
	令和5年度			令和4年度		
	対象者送付分	送付以外	計	対象者送付分	送付以外	計
認知症チェックリスト配布数	1,929人	—	1,929人	1,908人	—	1,908人
認知症チェックリスト実施者数	1,234人	6人	1,240人	1,288人	15人	1,303人
実施率	64.0%	—	64.3%	67.5%	—	68.3%
認知症・認知症疑い該当者数	159人	0人	159人	155人	8人	163人
該当者率	12.9%	0%	12.8%	12.0%	53.3%	12.5%

◎その他の介護予防普及啓発の取り組み

	令和5年度		令和4年度	
	つるが元気体操の普及啓発	DVD配布枚数	69枚	DVD配布枚数
	CD配布枚数	5枚	CD配布枚数	17枚
	動画配信視聴回数	4, 805回	動画配信視聴回数	4, 167回
(周知方法)	<ul style="list-style-type: none"> <li>・健康アプリ「敦とんあるこ」にて、動画視聴ポイントの付与</li> <li>・行政チャンネルでの放映</li> <li>・市ホームページ（動画配信）</li> <li>・介護予防教室等</li> </ul>		<ul style="list-style-type: none"> <li>・体操を再収録し、新たなDVDを作成、配布（解説の追加や声かけを増やし、動きが分かりやすく、楽しく、継続して出来るよう工夫）</li> <li>・ケーブルテレビでの定期放映（6月～）</li> <li>・健康アプリ「敦とんあるこ」にて、動画視聴ポイントの付与</li> <li>・行政チャンネルでの放映</li> <li>・市ホームページ（動画配信）</li> <li>・介護予防教室等</li> </ul>	
「こころ」と「からだ」の取り組みシート作成、配布			<ul style="list-style-type: none"> <li>・市ホームページでの周知</li> <li>・関係機関への設置（継続）</li> </ul>	
RCNつるがチャンネル「みんなでいきいき健康長寿！元気づくり応援団」放映			<ul style="list-style-type: none"> <li>・収録、放映の調整中</li> </ul>	

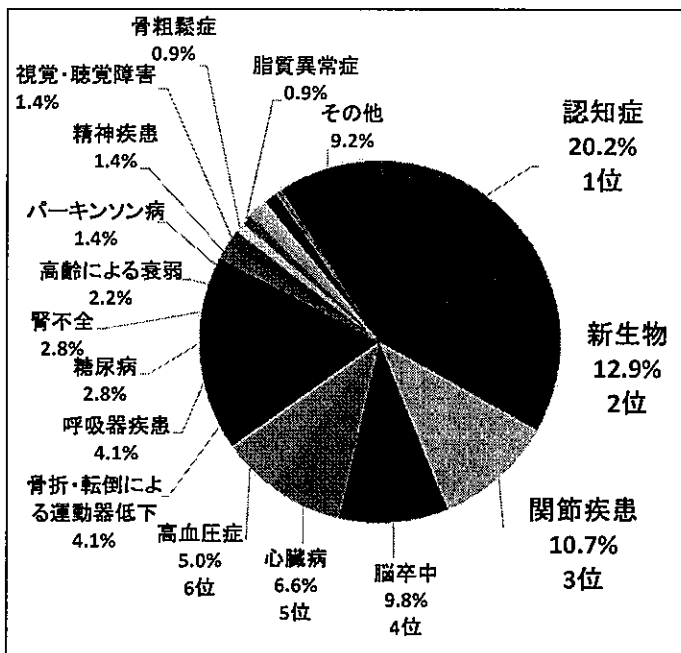
一般介護予防評価事業

◎令和5年度 敦賀市新規認定者要介護要因(全体)

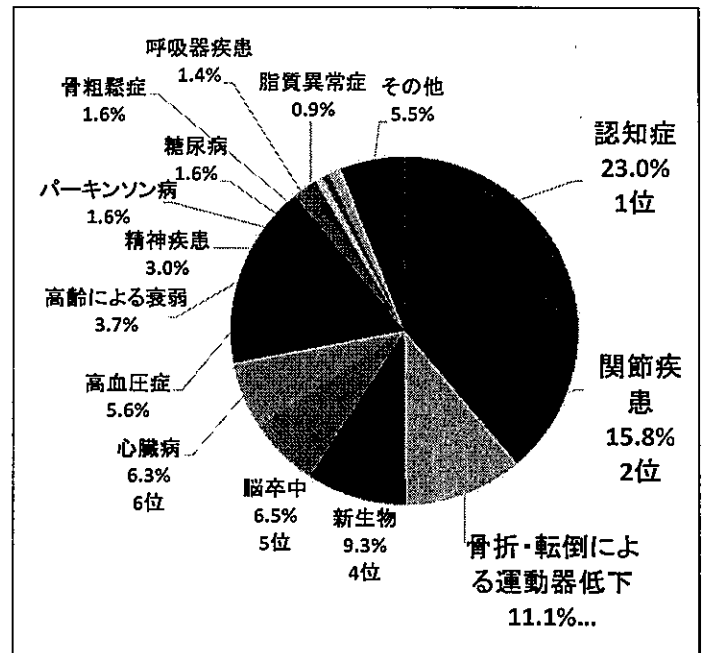


病名	人数	割合
認知症	163	21.8%
関節疾患	102	13.6%
新生物	81	10.8%
骨折・転倒による運動器低下	61	8.2%
脳卒中	59	7.9%
心臓病	48	6.4%
高血圧症	40	5.3%
高齢による衰弱	23	3.1%
呼吸器疾患	19	2.5%
精神疾患	17	2.3%
糖尿病	16	2.1%
腎不全	12	1.6%
パーキンソン病	11	1.5%
骨粗鬆症	10	1.3%
視覚・聴覚障害	7	0.9%
脂質異常症	7	0.9%
硬膜下血腫	4	0.5%
肝臓病	4	0.5%
てんかん	3	0.4%
大動脈瘤	3	0.4%
脊髄損傷	2	0.3%
前立腺肥大症	2	0.3%
正常圧水頭症	2	0.3%
総胆管結石胆管炎	2	0.3%
慢性炎症性多発神経炎	2	0.3%
慢性胃炎	2	0.3%
その他	46	6.1%
合計	748	100.0%

(男)

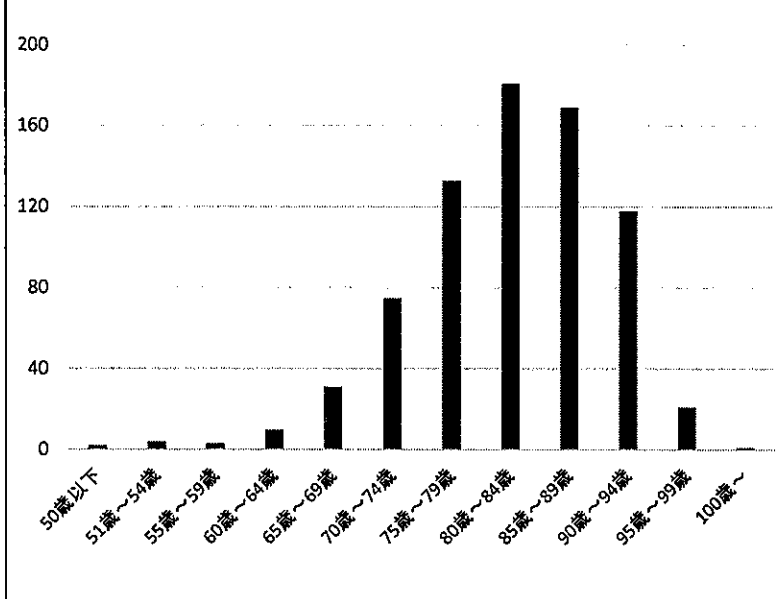


(女)





令和5年度 新規要介護認定者数



	年齢別	人数	割合
1	50歳以下	2	0.3%
2	51歳～54歳	4	0.5%
3	55歳～59歳	3	0.4%
4	60歳～64歳	10	1.3%
5	65歳～69歳	31	4.1%
6	70歳～74歳	75	10.0%
7	75歳～79歳	133	17.8%
8	80歳～84歳	181	24.2%
9	85歳～89歳	169	22.6%
10	90歳～94歳	118	15.8%
11	95歳～99歳	21	2.9%
12	100歳～	1	0.1%
		748	100.0%

◎65歳以上新規認定者の平均年齢

H30	R1	R2	R3	R4	R5
82.2歳	82.4歳	82.6歳	83.1歳	83.0歳	82.9歳

◎重度要介護認定率(要介護2～5)

H30	R1	R2	R3	R4	R5
9.5	9.1	9.1	8.6	9.0	8.8

# 一般介護予防事業評価事業【介護予防教室の効果について】

介護予防教室参加者のその後の経年的変化をみることにより、介護予防教室の効果を確認する。  
 (特に、教室参加による予防行動に対する意識・実践の変化及び主観的健康観について)

## (1) 男のための元気づくり道場

**目的** 男性の介護要因（介護保険新規申請者）が生活習慣病や関節疾患による割合が高いことを踏まえ、生活習慣病予防、関節と密に関わる筋力（体力）の維持向上を目指し、健康寿命の延伸を目指す。

**実施内容** 講義（生活習慣病予防、介護予防、口腔ケア）と運動（3回）を実施

### アンケート

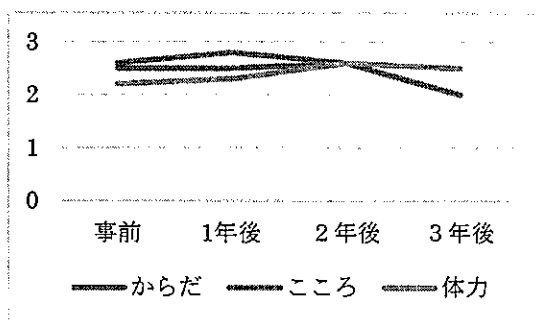
○対象 令和2年度参加者のうち参加率が6割以上：9名

○回収 令和3～5年度（1～3年後）の3か年回収：6名（回収率66.7%）

○結果

① 心身の状態について（5段階評価の平均値）

- ・身体の状態はやや低下しているが、こころの状態や体力は3年後も維持している。
- ・要因としては、「社会参加が活発」、「運動習慣が継続」、「健康意識が高い」ことが考えられる。



#### [維持している理由]

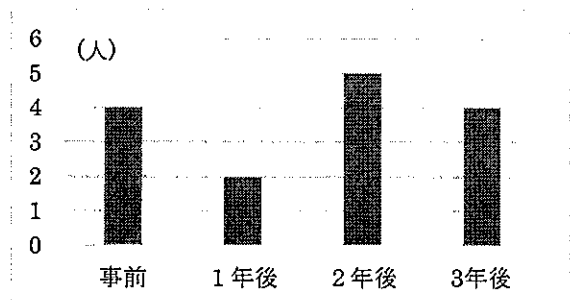
- ・運動を継続している
- ・シルバー人材センターで働いている
- ・健診を受けている

#### [低下した理由]

- ・運動不足、腰痛

② 他の教室への参加

- ・他者と交流しながら運動習慣が身につく教室に参加し、継続できている。

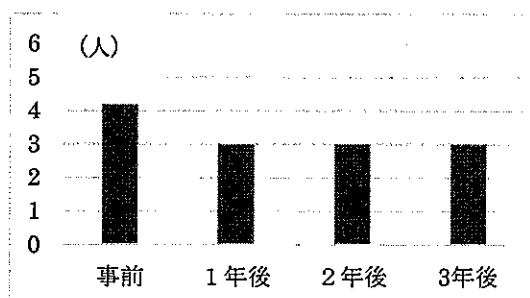


#### [参加している教室]

- ・つるが元気体操
- ・元気づくり教室
- ・男の健康づくり教室
- ・老人会、サロン
- ・英会話、韓国語

③ 運動習慣

- ・教室終了後にも半数が運動習慣を継続している。



## (2) 女性のための元気づくりスクール

### 目的

女性の介護要因（介護保険新規申請者）として、関節疾患、骨折、転倒による運動機能低下、脳卒中の割合が高かったことを踏まえ、運動機能低下を予防し健康寿命の延伸を目指す。

### 実施内容

講義（ロコモ・フレイル予防、栄養調査、口腔ケア）と運動（3回）を実施

### アンケート

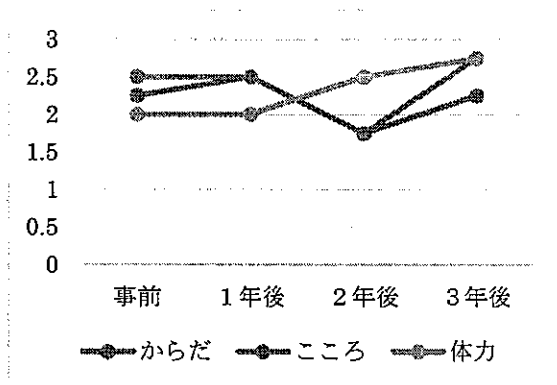
○対象 令和2年度参加者のうち参加率が6割以上：11名

○回収 令和3～5年度（1～3年後）の3か年回収：4名（回収率36.4%）

○結果

#### ① 全身・体力の状態について

・全身状態・体力ともに3年後も低下せずに維持できている。



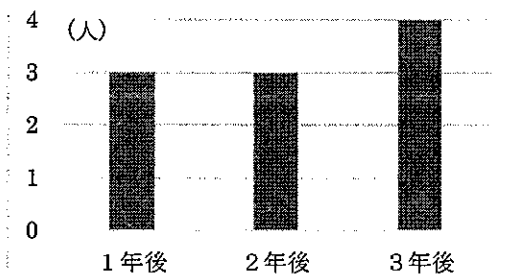
#### [維持している理由]

- ・毎日運動を継続している
- ・継続して行く場所がある
- ・話をできる友人がいる

#### [低下した理由]

- ・家族の病気、夫の死去

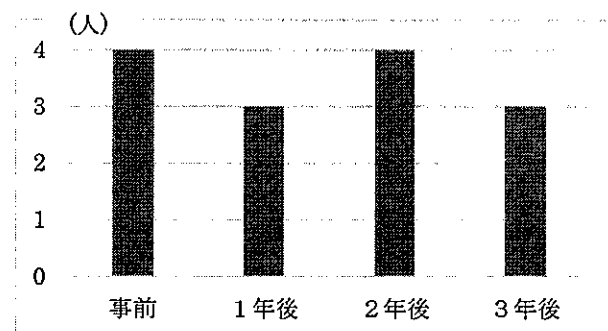
#### ② 教室に参加して変わったことがある



#### [変わったこと]

- ・なるべく外出して行事や教室等に参加するようにしている
- ・体操を続けている
- ・脳トレを続けている

#### ③ 15分以上続けて歩くことができる



### 考察

教室で得られた実践の達成感や習得した知識を活かし、次の教室や交流の場に積極的に参加されていることが結果よりうかがえる。介護予防教室は、限定された期間の運動効果だけでなく、その後の生活に運動習慣をもたらし主観的健康観を保ち続けられる効果が期待できる。

# 一般介護予防事業評価事業〔介護予防自主組織活動の継続効果について〕

介護予防自主組織の継続的活動効果（体力測定結果・主観的健康観・主観的効果）を確認する。

評価期間 令和5年度

## (1) 体力測定結果及び主観的健康観 ※強調数字:現状維持または改善項目

団体	登録人数	対象人数	平均年齢	握力 (kg)		片足立ち上がり (できる人の割合)		手足の筋肉量 (kg/m <sup>2</sup> )		主観的健康観	
				前半	後半	前半	後半	前半	後半	前半	後半
1	34人	23人	77.7歳	23.4	22.4	65.2%	73.9%	6.4	5.9	78.3%	82.6%
2	25人	9人	80.2歳	21.6	21.7	66.7%	55.6%	6.3	6.1	77.8%	77.8%
3	31人	17人	79.9歳	22.6	21.7	52.9%	64.7%	6.9	6.9	41.1%	70.6%
4	16人	5人	76.6歳	25.7	25.4	40.0%	60.0%	5.9	5.9	80.0%	80.0%
5	18人	10人	75.5歳	28.0	28.6	40.0%	80.0%	6.6	7.0	80.0%	80.0%
6	18人	9人	74.2歳	24.7	26.7	88.9%	77.8%	7.1	6.9	77.8%	77.8%
7	13人	6人	79.0歳	22.7	23.7	66.7%	83.3%	6.6	6.1	83.3%	100.0%
8	13人	10人	75.8歳	28.9	26.3	10.0%	40.0%	7.1	6.9	50.0%	50.0%
9 (男性のみ)	28人	14人	79.0歳	39.3	38.6	78.6%	71.4%	8.0	7.7	92.9%	85.7%
全体	196人	103人	77.5歳	26.3	26.1	56.6%	67.4%	6.8	6.6	73.5%	78.3%

※握力：「男性 30.0 kg以上」、「女性 20.0 kg以上」＝十分に筋肉が維持できている

片足立ち上がり：「立てる」＝足腰の筋肉やバランス力の状態が良好

手足の筋肉量：「男性 7.00 kg/m<sup>2</sup>以上」、「女性 5.70 kg/m<sup>2</sup>以上」＝十分に筋肉を維持できている

※「健康」・「どちらかという健康」と回答した者

### <まとめ>

- ・握力については、4グループが平均値が上昇。標準値よりは良好。
- ・片足立ち上がりに関しては、出来た人の割合が6グループで上昇。
- ・手足の筋肉量については、1つのグループの平均値が上昇、2つのグループが現状維持。標準値よりは良好。
- ・主観的健康観に関しては、3グループで上昇、5グループで現状維持。

## (2) 元気づくりグループ参加者の主観的効果（評価アンケートより抜粋）

- ・今後もこのような自主グループを是非育てて下さい。市の援助が何よりです。
- ・今は自分で運転して来ていますが、これから免許返納したらどうなるか心配です。
- ・(先日の敬老会で)初めてのステージ発表。少し緊張しましたが、当日はいつもの教室の様にする事ができました。団結感がわき、みんなで頑張ろうと思う気持ちになりました。たまにはこんな事もいいなあーって思いました。
- ・骨密度も測ってほしい。
- ・今は車で参加出来ますが、バスの時間など市でもっと考えてほしいです。
- ・食事会などもあってもよいのでは。(年に1回ぐらい)
- ・今まで通り、市の援助を頂き、長く続けられます様、だんだんと高齢者が増え、介護等のお世話が増えることを危惧します。
- ・問題点解決のアシスト(体に関する)
- ・最近、人数が減ってきているので、参加呼びかけと自分は欠席しないようにする事
- ・少々きついことがあります、もう少し休憩を10分程早くしてほしい。

令和6年度 一般介護予防事業 (T3元気づくりプロジェクト) 実施計画

事業項目	事業名	内容	令和6年度計画		令和5年度	実績	令和4年度
			定員	目標			
介護予防普及啓発事業	元気づくり講座(男性限定) (周知名:男性のための元気づくり講座)	男性に多い生活習慣病予防に関する知識を中心に、介護予防全般を含めた内容で開催する。平成29年度より、口腔機能向上のための内容も含む。(姿勢チェック・CogEvoの実施)	30人	参加延人数:150人 (実人数:30人)	開催回数:5回 開催時期:8-9月 開催場所:あいあいプラザ	開催回数:5回 参加延人数:74人(実人数:17人)	
	元気づくり講座(女性限定) (周知名:女性のための元気づくり講座)	女性に多いロコモティブシンドロームの予防を中心に、介護予防全般を含めた内容で開催する。平成29年度より、口腔機能向上のための内容も含む。(姿勢チェック・骨密度測定実施)	30人	参加延人数:150人 (実人数:30人)	開催回数:5回 開催時期:6-7月 開催場所:あいあいプラザ	開催回数:5回 参加延人数:156人(実人数:34人)	
	認知症予防教室	認知症に関する講義や運動の体験を通して、認知症の予防を回り、脳の健康を維持する教室。平成30年度より、認知症サポーター養成講座も実施。	各30人	1会場5回コースで開催(3会場・計15回) 開催回数:20回 参加延人数:283人 (実人数:69人)	5回コースで開催(4会場) 開催回数:20回 参加延人数:283人 (実人数:69人)	5回コースで開催(4会場) 開催回数:20回 参加延人数:283人 (実人数:69人)	
	元気づくり出前講座	各種団体や地域に出向き、運動・栄養等の介護予防に関する講座を行う。(委託事業所には共通のチラシの配布を依頼)	—	実施回数:40回 参加延人数:900人	開催回数:28回(直営:4回、委託:24回) 参加延人数:888人(直営:148人、委託:740人)	開催回数:30回(直営:6回、委託:24回) 参加延人数:873人(直営:194人、委託:679人)	
地域介護予防活動支援事業	ふれあいいきいきサロン	地域の身近な場所で、閉じこもりがちな高齢者が気軽に集まり、介護予防及び心身の健康や生きがいづくりを行う。	—	延回数:2,040回 参加延人数:12,200人	開催場所:105か所 延回数:1,912回 参加延人数:13,004人	開催場所:106か所 延回数:1,787回 参加延人数:11,806人	
	介護予防自主組織(元気づくりグループ)への支援	元気づくり教室終了後に結成された「元気づくりグループ」に対して、講師派遣やグループ運営の助言等の支援を実施。 (現在支援しているグループ:①バウワップ栗野の松原げんき会②げんき会③元気づくり中野の西げんき会④真須げんき会⑤北の元気づくり教室⑥東浦元気づくり会⑦男の健康づくり教室)	—	支援回数:45回 グループ数:9グループ	9グループに対し支援 支援回数:41回 (半年に1回体力測定・アンケートを実施)	9グループに対し支援 支援回数:41回 (半年に1回体力測定・アンケートを実施)	
	T3元気づくりプロジェクトサポーター(元サポ、フレサポ、脱サポ)養成講座	地域において介護予防活動を主体的、積極的に普及していく人材(元サポ)を養成する。また、サポーター交流会を実施し、サポーター活動の活性化を図る。	30人	開催回数:1回 参加延人数:30人	開催回数:8回 参加延人数:58人+19人/77人 実人数:10人+10人/20人 修了者:7人+9人/16人	開催回数:8回+2回 参加延人数:123人+29人 実人数:18人+15人 修了者:10人+14人	
	元気づくりサポーター研修会	元気づくりサポーターとして、地域において介護予防活動を主体的、積極的に普及していきけるよう知識の再習得と意識づけを行い、実践的な活動を支援する。	—	参加人数:30人	開催回数:1回 参加人数:19人	開催回数:1回 参加人数:18人	
普及啓発事業	つるが元気体操の会への支援	定例会及び市民も参加しての体操の講習会への出席、地区や団体に伺っての活動に同行したり、活動に対する助言等を行う。	—	支援回数:20回	会員:30人 支援回数:17回	会員:31人 支援回数:25回	
	つるが元気体操の普及啓発	つるが元気体操のDVD、CD配布、広報誌や行政チャネル、ホームページでの周知等	—	DVD:200枚 CD:30枚 動画配信視聴回数:4,200回	DVD:69枚 CD:5枚 動画配信視聴回数:4,805回	DVD:264枚 CD:17枚 動画配信視聴回数:4,167回	
	T3元気づくりプロジェクトサポーター(元サポ、フレサポ、脱サポ)養成講座	地域において介護予防活動を主体的、積極的に普及していく人材(元サポ)を養成する。また、サポーター交流会を実施し、サポーター活動の活性化を図る。	30人	参加人数:30人	開催回数:8回 参加延人数:57人+19人/77人 実人数:10人+10人/20人 修了者:7人+9人/16人	開催回数:8回+2回 参加延人数:123人+29人 実人数:18人+15人 修了者:10人+14人	
	フレイル予防サポーターステップアップ研修	サポーターのアプローチスキルアップの場とし、フレイル予防についてより深く知り、実践につなげる機会とする。測定方法を再確認し、安全・正確にフレイルチェックの測定が実施できるよう練習する機会とする。	—	開催回数:2回 参加人数:30人/回	開催回数:2回 開催日:5/6, 10/25 参加人数:37人	開催回数:2回 開催日:5/31, 10/25 参加人数:44人(17人+27人)	
普及啓発事業	簡易フレイルチェック	気軽にフレイルチェックを体験し、一般市民への普及啓発の機会とする。フレイルチェックへ参加への動機づけとする。	—	開催回数:5回 参加延人数:150人	実施回数:2回 実施日:9/1(出張ステーション)、 3/10(教とんウォーク) 参加人数:159人(122人+37人)	実施回数:2回 実施日:9/1(出張ステーション)、 3/10(教とんウォーク) 参加人数:162人(102人+60人)	
	フレイルチェック	フレイル予防サポーターが主体となり、質問票や測定器を使って栄養(食・口腔機能)、運動・社会性・こころのフレイルの兆候を測定するフレイルチェックを行う。	各20人	開催回数:4回 参加延人数:80人	開催回数:8回 参加延人数:116人 サポーター延人数:72人	開催回数:8回 参加延人数:96人 サポーター延人数:50人	

事業項目	事業名	内容	令和6年度計画			令和5年度	令和4年度
			開催回数・時期・場所等	定員	目標	実績	実績
介護予防把握事業	生活機能 チェックリスト	<p>・70歳対象者: チェックリストや介護予防事業のチラシを郵送し、自己チェックを呼びかけ介護予防の普及啓発とする(回収はせず)</p> <p>・77歳対象者(健康状態未把握者): 昨年度に健康未受診、医療未受診、要介護認定なしの対象者へチェックリスト郵送。(回収未実施)</p> <p>77歳チェックリスト未実施者には、未実施者フォローを実施。訪問にて広く情報把握を行う。</p> <p>・対象者以外に対しては、包括・医療機関・公民館・薬局等に設置したチェックリストにて実施。実施者には、結果通知を送付。</p> <p>・フォロー対象者(運動・懇話会担当者)に対しては、訪問等で状況把握を行う。</p>	<p>開催回数・時期・場所等</p> <p>＜送付対象者＞</p> <p>①要介護認定者・総合事業対象者を除く、市内の年度末70歳未満、77歳以上の未受診・医療未受診・総合事業対象者の方(健康状態未把握者)</p> <p>②5月下旬: 対象者へ送付のみ : 結果通知 : 結果未実施者フォロー</p> <p>＜①対象者周知＞</p> <p>・行政チャンネル ・その他普及啓発 ・市内医療機関での周知や薬局、公民館等への設置</p>	—	<p>①対象者: 802人 ②対象者: 187人 実施者数: 150人 実施率: 80.0%</p>	<p>＜送付対象者＞</p> <p>市内の71歳・74歳 ※要介護認定者・総合事業対象者を除く</p> <p>＜実施者の状況＞</p> <p>・実施者数(総): 1,244人 ・フォロー対象者(単): 277人 ※フォロー対象者は訪問や電話にて連絡し、状況把握</p> <p>＜未実施者への対応＞</p> <p>74歳で、R1/R元年度共にチェックリストを実施の者202人に対して案内通知を送付し、予防の啓発及び包括の周知を実施</p>	<p>＜送付対象者＞</p> <p>市内の71歳・74歳 1,929人 ※要介護認定者・総合事業対象者を除く</p> <p>＜実施者の状況＞</p> <p>・実施者数(総): 1,304人(68.3%) ・フォロー対象者(単): 301人(23.1%) ※フォロー対象者は訪問や電話にて連絡し、状況把握</p> <p>＜未実施者への対応＞</p> <p>74歳で、R1/R元年度共にチェックリストを実施の者202人に対して案内通知を送付し、予防の啓発及び包括の周知を実施</p>

### 3 指定介護予防支援事業所の新規指定について

事業所名	法人名	指定年月日
敦賀市社会福祉協議会指定居宅介護支援事業所「あいあい」	社会福祉法人敦賀市社会福祉協議会	令和6年8月1日
敦賀市社会福祉協議会指定居宅介護支援事業所「ぬくもりの里」	社会福祉法人敦賀市社会福祉協議会	令和6年8月1日

### 4 指定居宅介護支援事業所の指定更新について

事業所名	法人名	指定更新年月日
指定居宅介護支援事業所「こばやし」	株式会社こばやし	令和6年11月1日

### 5 指定居宅介護支援事業所の運営指導計画について

令和6年度 指定居宅介護支援事業所 運営指導予定 6事業所

事業所名	法人名	実施年月日（予定）
つるが生協診療所居宅介護支援事業所	福井県医療生活協同組合	令和6年5月24日
敦賀市社会福祉協議会指定居宅介護支援事業所「あいあい」	社会福祉法人敦賀市社会福祉協議会	令和6年5月31日
敦賀市社会福祉協議会指定居宅介護支援事業所「ぬくもりの里」	社会福祉法人敦賀市社会福祉協議会	令和6年6月28日
居宅介護支援事業所「めいほう」	医療法人明峰会	令和6年7月11日
医療法人敦賀温泉病院指定居宅介護支援事業所	医療法人敦賀温泉病院	令和6年7月25日
敦賀ケアセンターかくだ	株式会社かくだ	令和6年8月8日