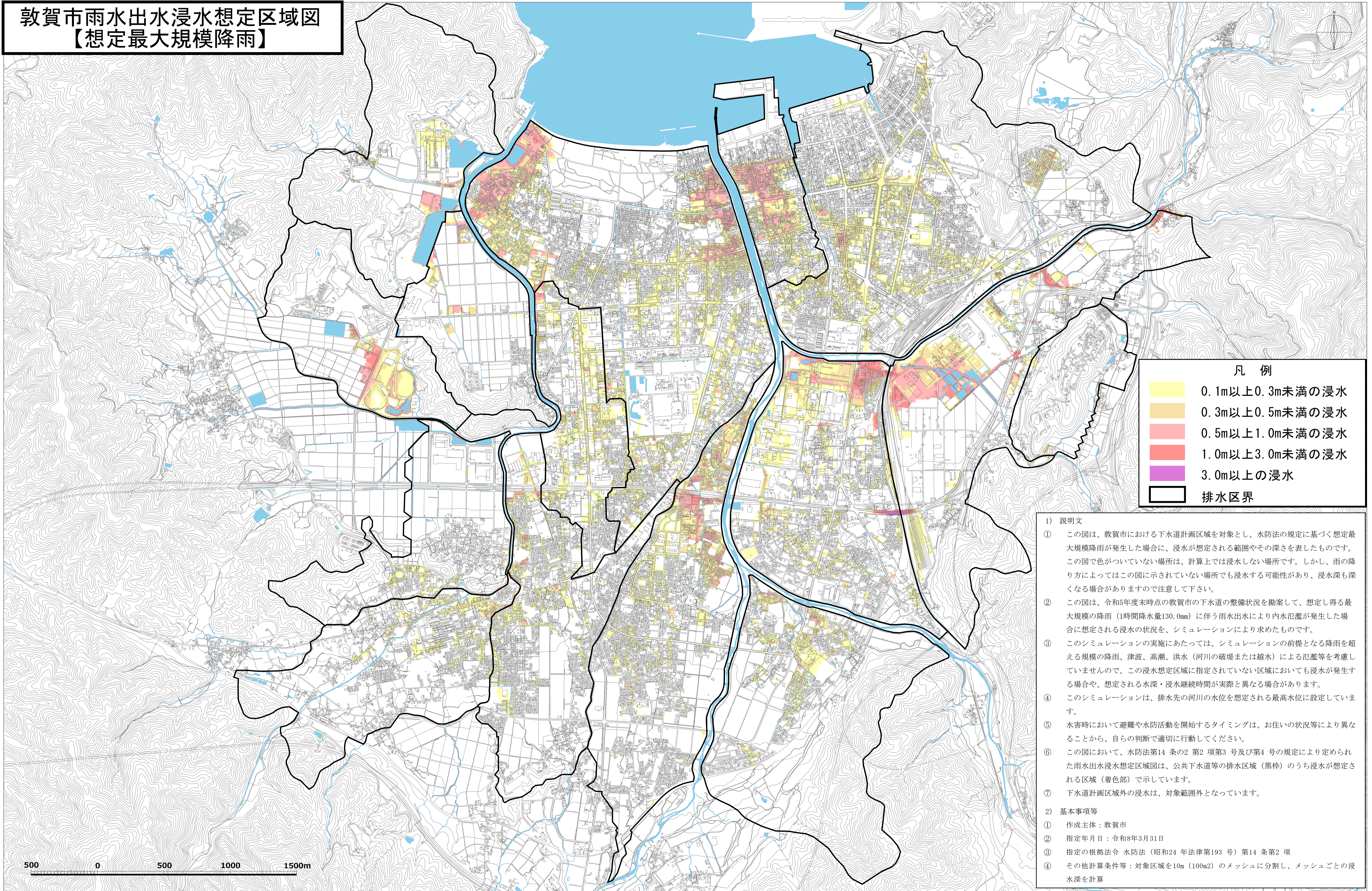


# 敦賀市雨水出水浸水想定区域図 【想定最大規模降雨】



凡例	
0.1m以上0.3m未満の浸水	(Yellow)
0.3m以上0.5m未満の浸水	(Orange)
0.5m以上1.0m未満の浸水	(Red)
1.0m以上3.0m未満の浸水	(Dark Red)
3.0m以上の浸水	(Purple)
排水区界	(Black outline)

- 1) 説明文
- ① この図は、敦賀市における下水道計画区域を対象とし、水防法の規定に基づく想定最大規模降雨が発生した場合に、浸水が想定される範囲やその深さを表したものです。この図で色がついていない場所は、計算上では浸水しない場所です。しかし、雨の降り方によってはこの図に示されていない場所でも浸水する可能性があり、浸水深も深くなる場合がありますので注意して下さい。
  - ② この図は、令和5年度末時点の敦賀市の下水道の整備状況を勘案して、想定し得る最大規模の降雨（1時間降水量130.0mm）に伴う雨水出水により内水氾濫が発生した場合に想定される浸水の状況を、シミュレーションにより求めたものです。
  - ③ このシミュレーションの実施にあたっては、シミュレーションの前提となる降雨を超える規模の降雨、津波、高潮、洪水（河川の破堤または越水）による氾濫等を考慮していませんので、この浸水想定区域に指定されていない区域においても浸水が発生する場合があります。想定される水深・浸水継続時間が実際と異なる場合があります。
  - ④ このシミュレーションは、排水先の河川の水位を想定される最高水位に設定しています。
  - ⑤ 水害時において避難や水防活動を開始するタイミングは、お住いの状況等により異なることから、自らの判断で適切に行動してください。
  - ⑥ この図において、水防法第14条の2第2項第3号及び第4号の規定により定められた雨水出水浸水想定区域図は、公共下水道等の排水区域（黒枠）のうち浸水が想定される区域（着色部）で示しています。
  - ⑦ 下水道計画区域外の浸水は、対象範囲外となっています。
- 2) 基本事項等
- ① 作成主体：敦賀市
  - ② 指定年月日：令和8年3月31日
  - ③ 指定の根拠法令 水防法（昭和24年法律第193号）第14条第2項
  - ④ その他計算条件等：対象区域を10m（100m<sup>2</sup>）のメッシュに分割し、メッシュごとの浸水深を計算

500 0 500 1000 1500m