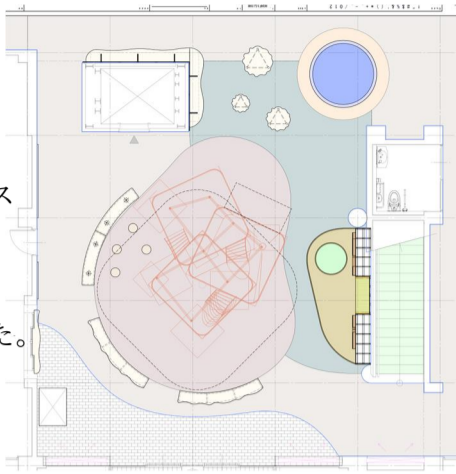


# 2026年4月15日(WED) こどもの国があたらしくないました。

## あそびお

■平面構成



■展示イメージ



シンボルツリーを中心に据えたエントランス  
こどもたちが自由に場所を選び  
思い思いに過ごせるエントランスになりました。

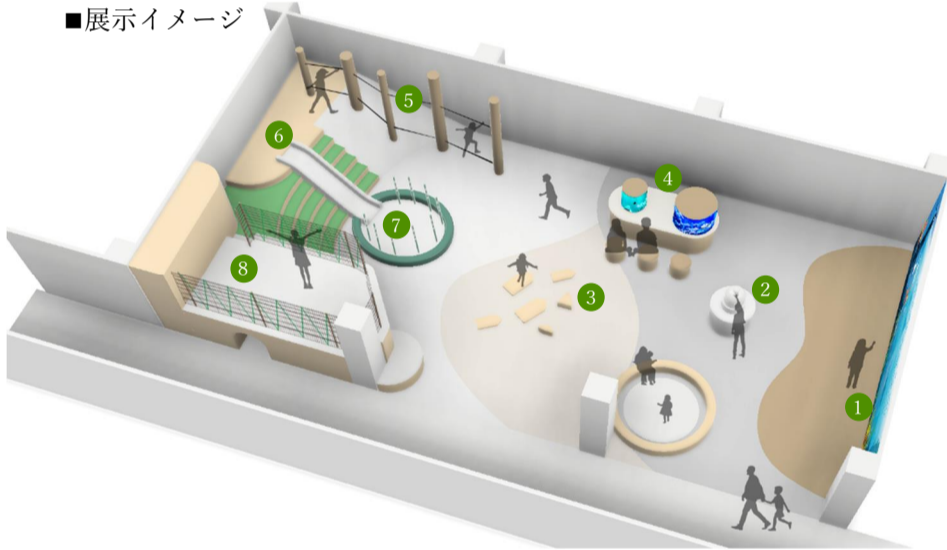
■遊具について

- 館内での過ごし方をもっと便利にくつつば**  
入口すぐに広がる靴箱エリアは、子供達がパッと靴を脱いで収納できる工夫が満載。低めの位置に設けた棚は、小さなお子様でも手が届きやすく遊びの準備がスムーズに。
- 自分の好きなフロアで過ごせるきままツリー**  
空・鳥・花・大地の四つのテーマのシンボルツリーは、子供達がきままに過ごせる特別な空間。それぞれのエリアで自由に遊び、想像をふくらませることができます。
- 保護者の方もここで一休みりらっこ**  
ゴロンと寝そべったり、本を読んだり、思い思いにくつろげるリラックス空間。やわらかな床と温かみのあるデザインが、利用者に安心感を与え、心も体ものびのび過ごせます。
- テーブルあそびをもっと楽しくれくりぼん**  
たくさんのおもちゃに囲まれたレクリエーションエリア。隣にあるトイボックスにあるおもちゃを使って今までのテーブル遊びをもっと楽しくできる場所になりました。
- 乳幼児のこどもたちも安心よちよち**  
0～2歳までが安心して遊べる専用エリア。リング状の囲いに守られて、大きなお友達との衝突もなく、付き添いの保護者もそばで見守れる場所です。

## ネイチャー ルーム

敦賀の自然を感じながら体を思いっきり  
使って遊べる空間になりました。

■展示イメージ

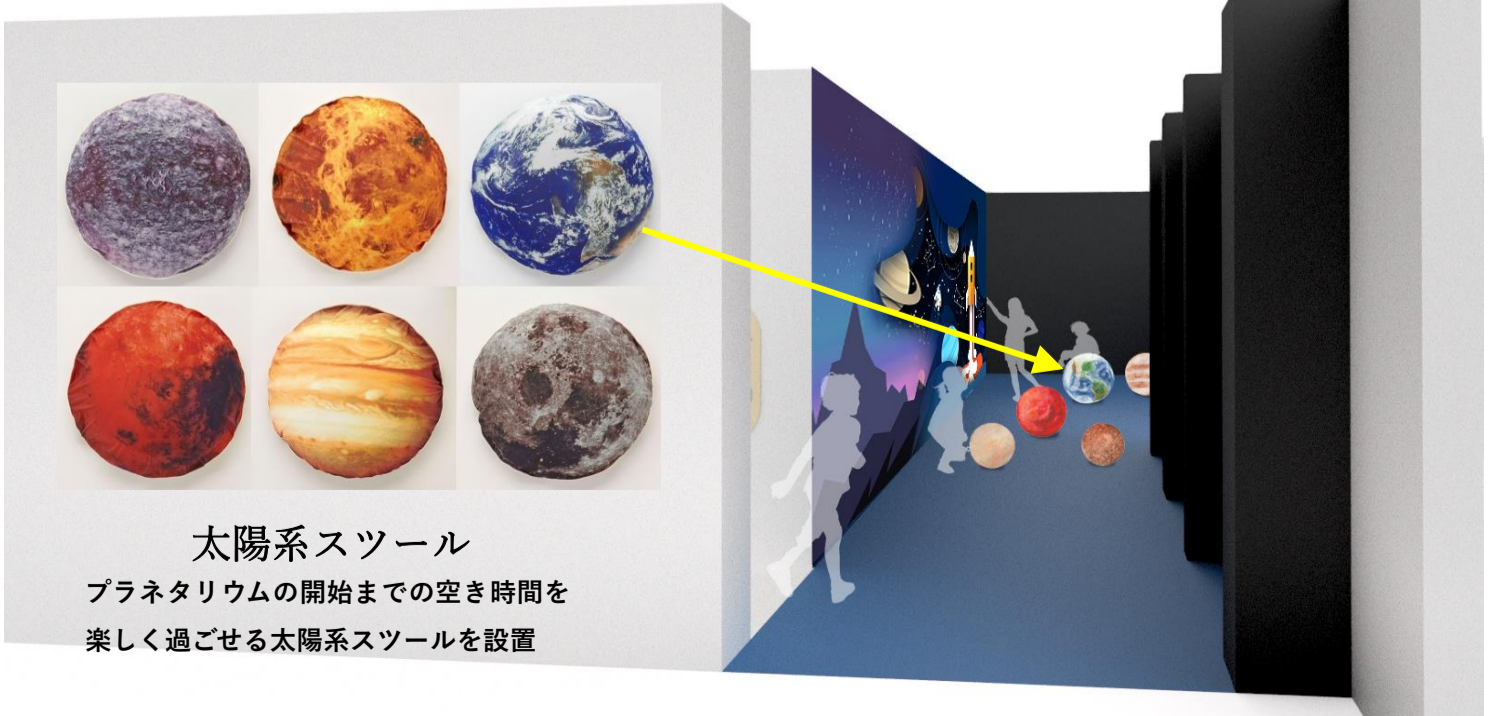


■遊具について

- デジタルで生きものに触れる つらがワンタッチ**  
多様な生き物たちの特徴を、タッチで楽しく学べるデジタルコンテンツ。リバー・ビーチ・オーシャンの3つのシーンを通して、敦賀で見られる生き物に触れることができます。
- 敦賀港の象徴を伝える たてたてとうだい**  
敦賀の海のシンボル・立石岬灯台をテーマにした巨大パズル。敦賀らしさを感じられる体験型コンテンツで、遊びながら郷土への親しみを育てます。
- 敦賀湾を体感する なみなみプカプカ**  
バランスをとりながらジャンプで進む遊具。まるで海の上を歩いているようなドキドキ感と、楽しさがいっぱい！
- 本物の生きものに感動する スイススイいそう**  
敦賀で見られる本物の魚たちを間近で観察できる淡水と海水の水槽。本物の生き物を通して、生態を学びます。
- 頂上を目指して進む モコモコこだち**  
木々に繋がれたロープを渡り頂上を目指す遊具。敦賀の山々を登っていく体験をモチーフにしました。
- 川下りをモチーフにした すいすいリバー**  
山登りを終えた後は一気に笹の川を下ることを想定した滑り台。湿地へ飛び込んでいくような体験を楽しむことができます。
- 安全対策もおもしろく ウジャウジャしつげん**  
池河内湿原をモチーフに、ボールを掻き分ける遊びを通じて湿原を掻き分ける体験ができます。
- 山の上で一休み さんざんでんぼう**  
敦賀を一望できる敦賀三山を模した展望台エリア。室内を見渡しながら本を読んだり、デジタルコンテンツを眺めて休憩できます。

## ☆プラネタリウム前室☆

プラネタリウムが始まるまでの待ち時間  
わくわくドキドキな時間になりました。



### 太陽系ツール

プラネタリウムの開始までの空き時間を  
楽しく過ごせる太陽系ツールを設置