

敦賀市より 約1,500円の助成^{*}が あります。

大腸がん検診(便検査)は助成がない場合、2,000円程度かかる検査ですが、市の検診を受けると、市から約1,500円の助成があるため、自己負担金500円で受けられます。

検査費用

約2,000円

助成金

— 約1,500円

自己負担金

500円

※ 現金が支給されるわけではありません。

今年度の受診期限は、

令和9年2月26日

例年、受診期限が近付くと大変混みます。
お早めにご受診ください。

大腸がん検診の流れ

対象:40歳以上 自己負担金:500円(40歳の方は無料)

1. 検査キットを受け取る

健康センターはびふるにて検査キットをお受け取り下さい。

持ち物:大腸がん検診の受診券

配布期間:令和9年2月26日まで

※平日8:30~17:15(土日祝日、年末年始を除く)



2. 自宅で2日分の便を採取

採便後のキットは冷暗所で保管してください。



3. 検査キットを提出する

4日以内に健康センターはびふる内(正面入口)の提出専用冷蔵庫に提出してください。

提出期間:令和9年2月26日まで

※平日8:30~17:15 日祝日8:30~12:00
(土、年末年始を除く)



4. 結果を確認する^{*}

約3~4週間後に結果が郵送されます。

「要精密検査」という結果が出た場合は、
必ず医療機関で精密検査を受けてください。

精密検査の第一選択は全大腸内視鏡検査です。

※ 検診は自治体と、各医療機関が連携して行っています。精密検査の結果は関係機関で共有され、市区町村へと報告されます。また、最初に受診した医療機関と異なる医療機関で精密検査を受けた場合は最初に受診した医療機関にも後日、精密検査結果が共有されます。(医療機関の検診精度向上のため)

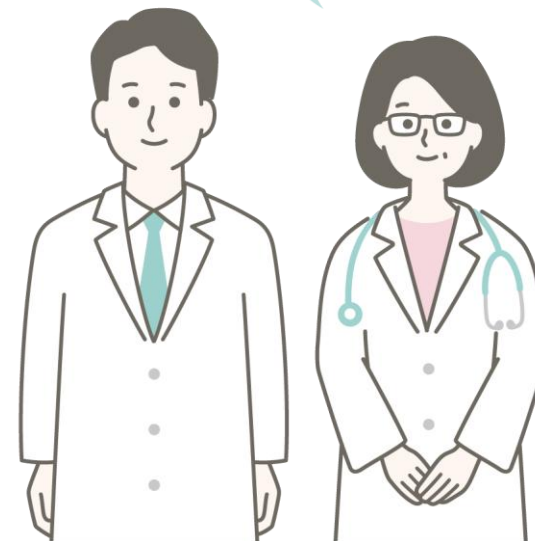
敦賀市 福祉保健部 健康推進課
(健康センターはびふる)

〒914-0811 敦賀市中央町2丁目16番52号

TEL 0770-25-5311 FAX 0770-25-5398

大腸がん
検診の
お知らせ

大事な検診、
必ず受けてください





専門医に聞きました。

大腸がんについて、3つのポイント

POINT
01

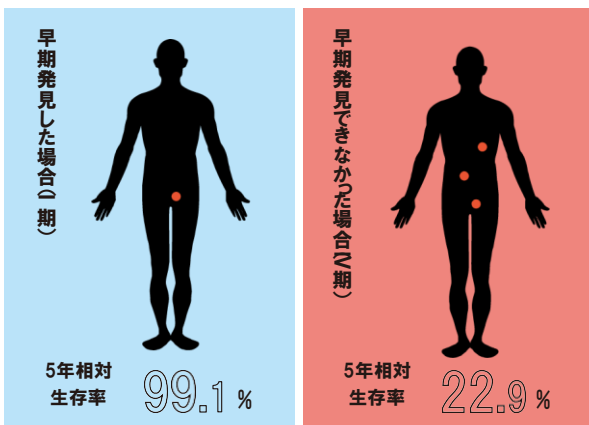
「早く見つけて、早く治す」

ことが大切。早期のうちに治療すれば

95%以上が治癒します。^{※1}

大腸がんは、早期で発見すれば、多くの場合負担の少ない内視鏡での手術で治療が可能です。

入院は2~3日、または必要ない方もいらっしゃいます。大腸がんの発見と治療は、早ければ早いほど負担は少なく済みます。しかし、進行してがんが肺などに遠隔転移した後に発見すると、生存率は大きく下がってしまいます。



※1 ここでいう「治る (=治癒)」とは、診断時からの5年相対生存率です。相対生存率は、がん以外の原因で亡くなる人の影響を除いた数値です。出典：全がん協加盟施設における5年生存率(2010~2012年診断例)

このリーフレットは、がん検診受診率向上<希望の虹プロジェクト>が作成しました。

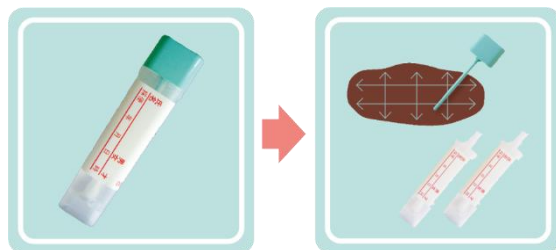
POINT
02

「自宅で簡単にできる」

大腸がん検診は **便検査** です。^{※2}

大腸がん検診は自宅で簡単にできる便検査です。内視鏡ではないですよ。

「大腸がん検査って、お尻からカメラ入れるやつでしょ」って誤解してる方多いです。最初の大腸がん検診は自宅で簡単にできる検便です。トイレで便を2日間採取して医療機関に提出するだけ。それで異常が見つかった場合のみ、医療機関で内視鏡の検査をするんですよ。



検査キット

容器のフタについた棒で便の表面を採取

注) 痔の方もお受けください。現在明らかな出血や痛みがある場合は時期をずらして受けることをおすすめしますが、そのような症状がない場合は検査結果にはほぼ影響がありません。

※2 検診では、がんでないのに「要精密検査」と判定される場合や、がんがあるのに見つけられない場合もあります。

POINT
03

ほとんどの大腸がんは早期のうちは

「自覚症状がありません」

みなさん「血便がでたら」とか「異常を感じたら」病院に行こうっておっしゃるんですが、大腸がんは、早期には自覚症状がないんです。

日本では毎年約15万人が大腸がんにかかり^{※3}5万人が命を落としています。^{※4} 早期には自覚症状がないので「異常を感じたら」では、手遅れになる場合があります。検診は毎年定期的に受けてください。もちろん、血便、腹痛、便の性状や回数が変化した、などの症状がある場合は次の検診を待たずに病院に行きましょう。

大腸がん罹患する人が増加しており、女性の部位別がん死亡数第1位。男性でも肺がん・胃がんに次いで死亡者数が多いです。^{※4} 検診を受けることでがんによる死亡リスクが減少します。命を守るため、大腸がん検診を必ず受けてください。



※3 出典：国立がん研究センターがん情報サービス「最新がん統計」(全国がん登録、2018年)

※4 出典：国立がん研究センターがん情報サービス「最新がん統計」人口動態統計(2019年)