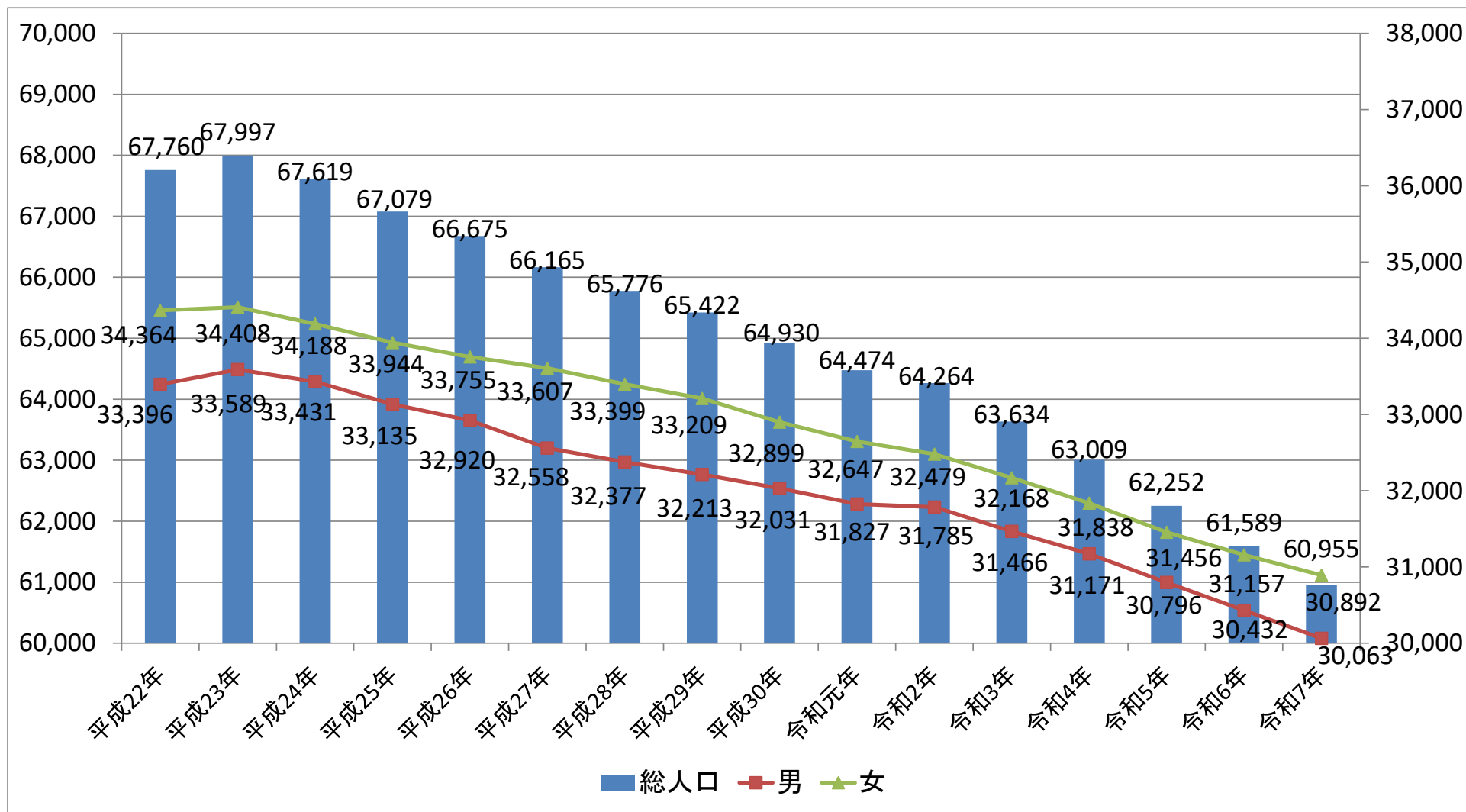


総人口(男女別)(福井県推計人口年報)



区分	平成22年	平成23年	平成24年	平成25年	平成26年	平成27年	平成28年	平成29年	平成30年	令和元年	令和2年	令和3年	令和4年	令和5年	令和6年	令和7年
総人口	67,760	67,997	67,619	67,079	66,675	66,165	65,776	65,422	64,930	64,474	64,264	63,634	63,009	62,252	61,589	60,955
男	33,396	33,589	33,431	33,135	32,920	32,558	32,377	32,213	32,031	31,827	31,785	31,466	31,171	30,796	30,432	30,063
女	34,364	34,408	34,188	33,944	33,755	33,607	33,399	33,209	32,899	32,647	32,479	32,168	31,838	31,456	31,157	30,892